

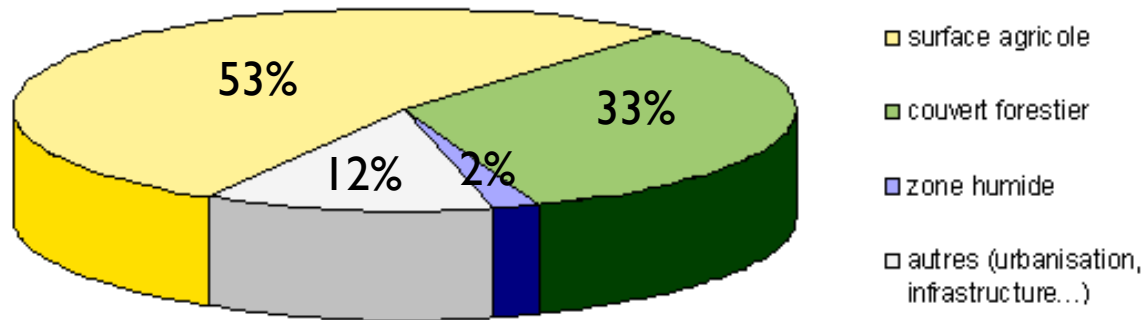
Un nouveau programme de suivi des hivernants : le SHOC

Sébastien Blache (CORA FS), Cécile Edelist (MNHN), Francis Oboussier (CORA FS)

Le Suivi Hivernal des Oiseaux des Champs



Objectif



Contrairement à la période de nidification, seuls les oiseaux d'eau (Wetlands) sont suivis en hiver.

Les **espaces agricoles** semblent contribuer à l'altération de la biodiversité. Pourtant, ils jouent un rôle particulier lors de la **période d'hivernage**, en offrant notamment d'importantes **ressources alimentaires**.

Le SHOC, est un programme de suivi à long terme : son objectif est de tisser un réseau d'observateurs permettant **l'évaluation des tendances** des effectifs des oiseaux hivernants des zones agricoles.

Protocole

1. Choix d'une zone d'étude
(cercle de 10km de diamètre)



2. Choix de 5 parcelles plantées en céréales d'hiver,
espacées entre elles d'au moins 1km

Hiver 1

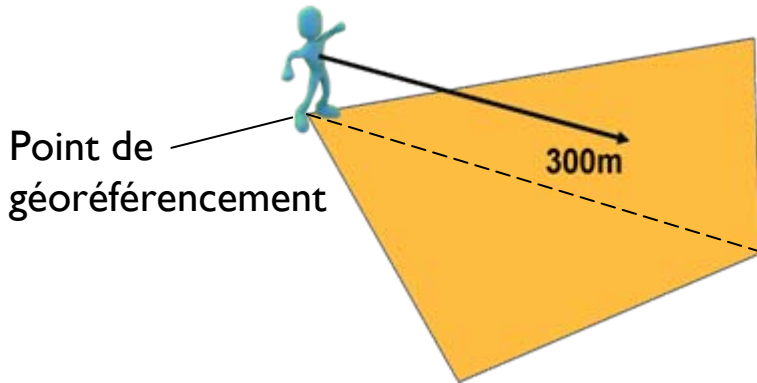
Hiver 2

Hiver 3 ...



Ex. : Blé au
mois de
décembre

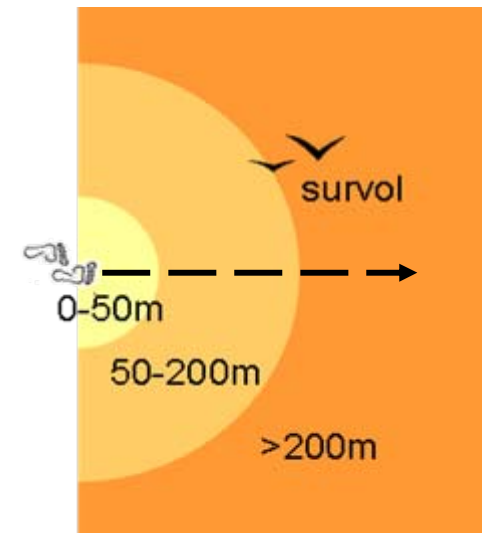
Protocole



- 3. Parcours des parcelles en diagonale sur 300m**
- 1 fois en décembre
 - 1 fois en janvier

- 4. Dénombrement des oiseaux en les répartissant en 4 catégories (3 classes de distances et les individus survolant la parcelle)**

Les mammifères sont également notés.



Protocole

5. Description de l'occupation des sols adjacents + paysages (présence / absence)



Céréales d'hiver



Terre nue



Chaume de céréales



Chaume de maïs



Chaume de sorgho

Protocole

FICHE RELEVÉ SHOC

Observateur : Date : N° passage :

Nom du site (Département + Commune + Lieu-dit + Nom observateur) :
.....

Parcelle n° :

Longitude (Lambert II étendu) : Latitude : Altitude :

Météo :

Couverture nuageuse	Pluie		Vent		Visibilité	
0-33%	1	Absente	1	Absent	1	Bonne
33-66%	2	Bruine	2	Faible	2	Modérée
66-100 %	3	Averse	3	Moyen à fort	3	

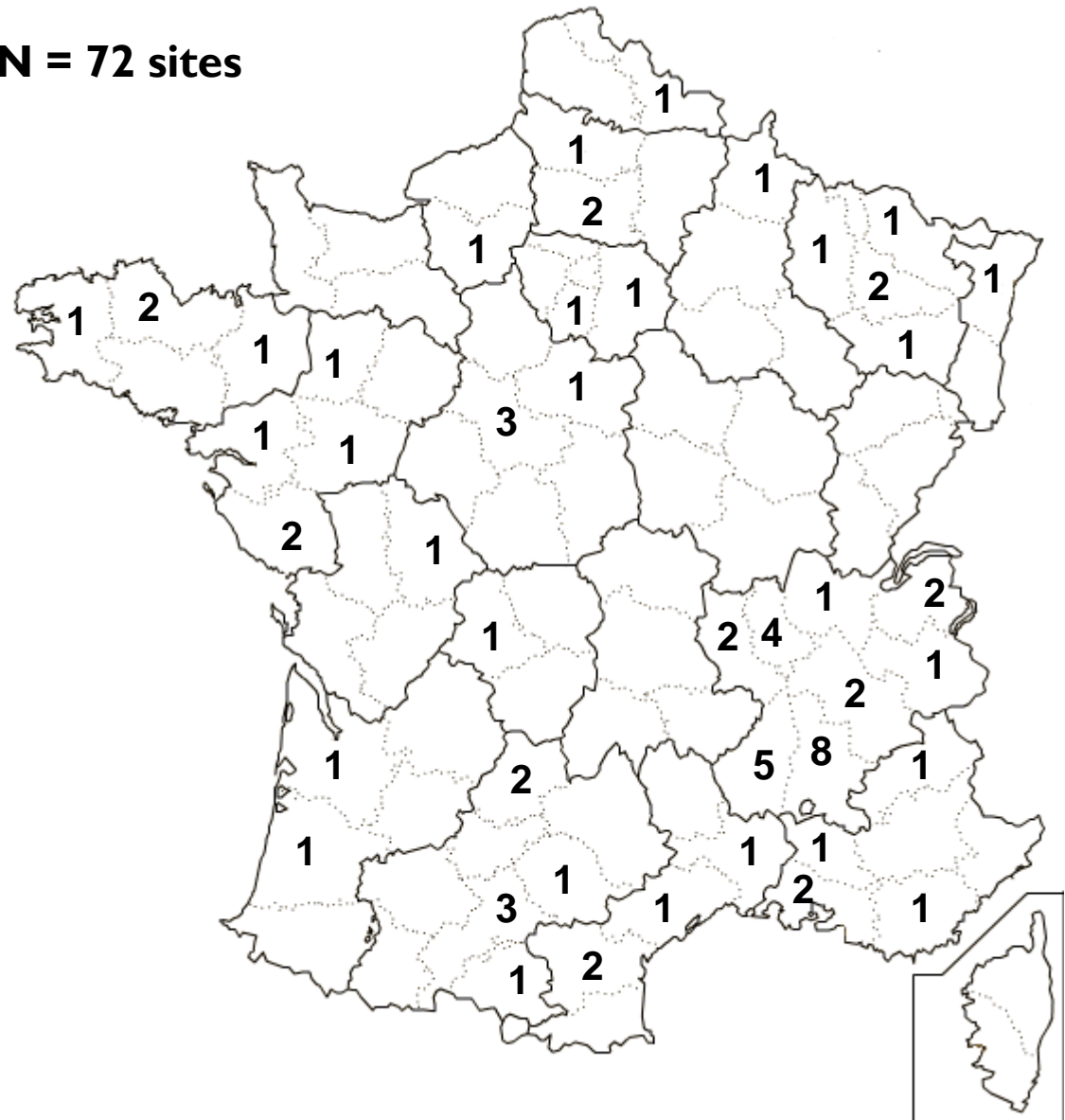
Espèces	0-50 m	50-200 m	> 200 m	En survol	Habitats parcelles adjacentes au transect	OUI	NON
					Parcelle enherbée (prairie, jachères)		
					Sol nu		
					Culture de céréales d'hiver		
					Culture avec végétation développée (ex : colza, luzerne, engrais vert, etc.)		
					Chaume		
					Vergers		
					Vigne		
					Autre		
					Forêt, bois		
					Arbre isolé		
					Haie		
					Plan d'eau		
					Habitation		
					Cours d'eau		
					Chemin		
					Route		
					Fil électrique et ou téléphonique		
					Réserve de chasse (à partir des panneaux de signalisation)		

6. Saisie des données à l'aide d'un programme : FSHOC

Répartition des observateurs

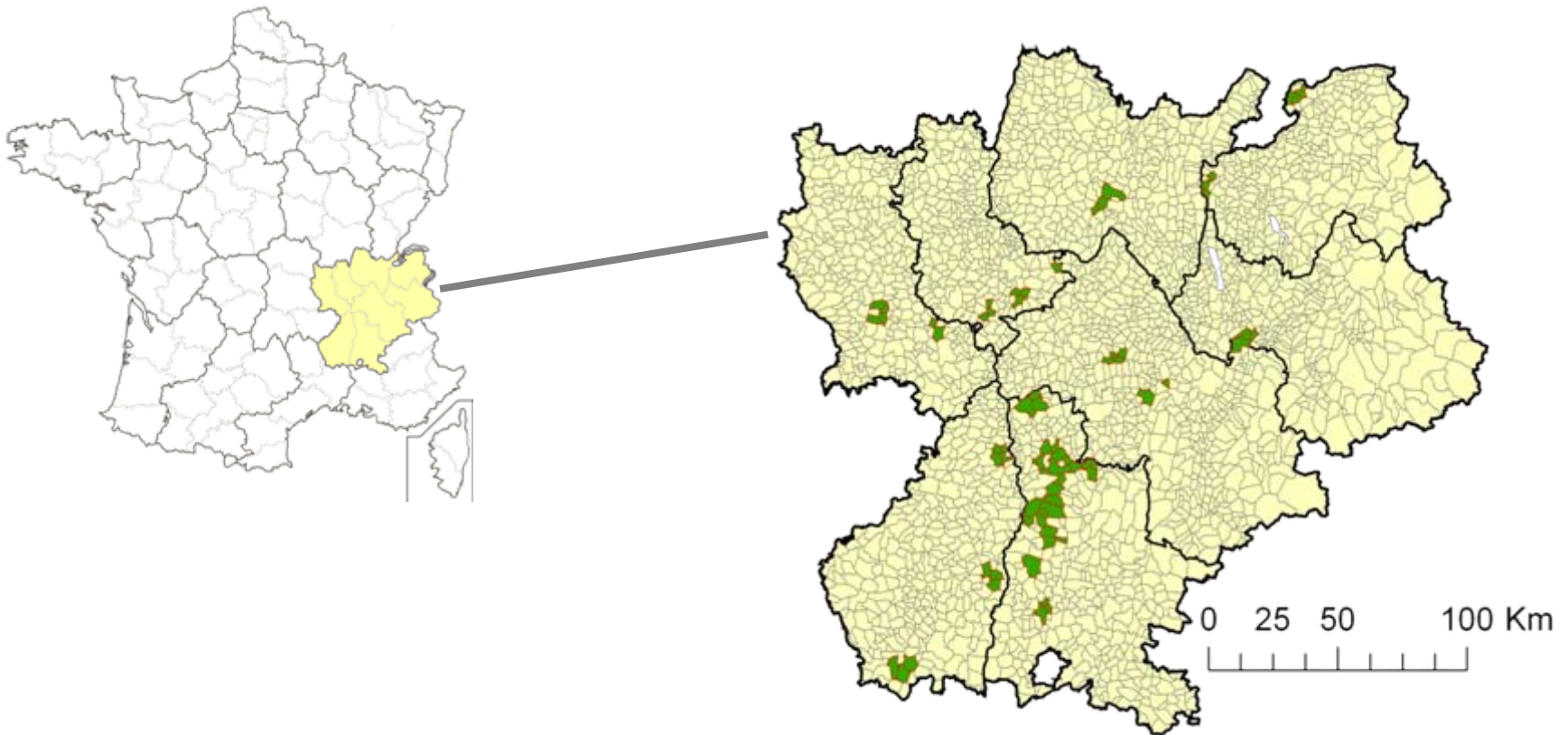
Hiver 2008-2009

N = 72 sites



Résultats des campagnes précédentes

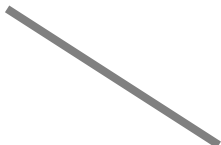
Hivers 2006-2007 et 2007-2008 en région Rhône-Alpes :



N = 20 sites répartis sur 73 communes des 8 départements

Résultats des campagnes précédentes

Sur **78 espèces d'hivernants**
susceptibles d'être observées en milieu
agricole en région Rhône-Alpes

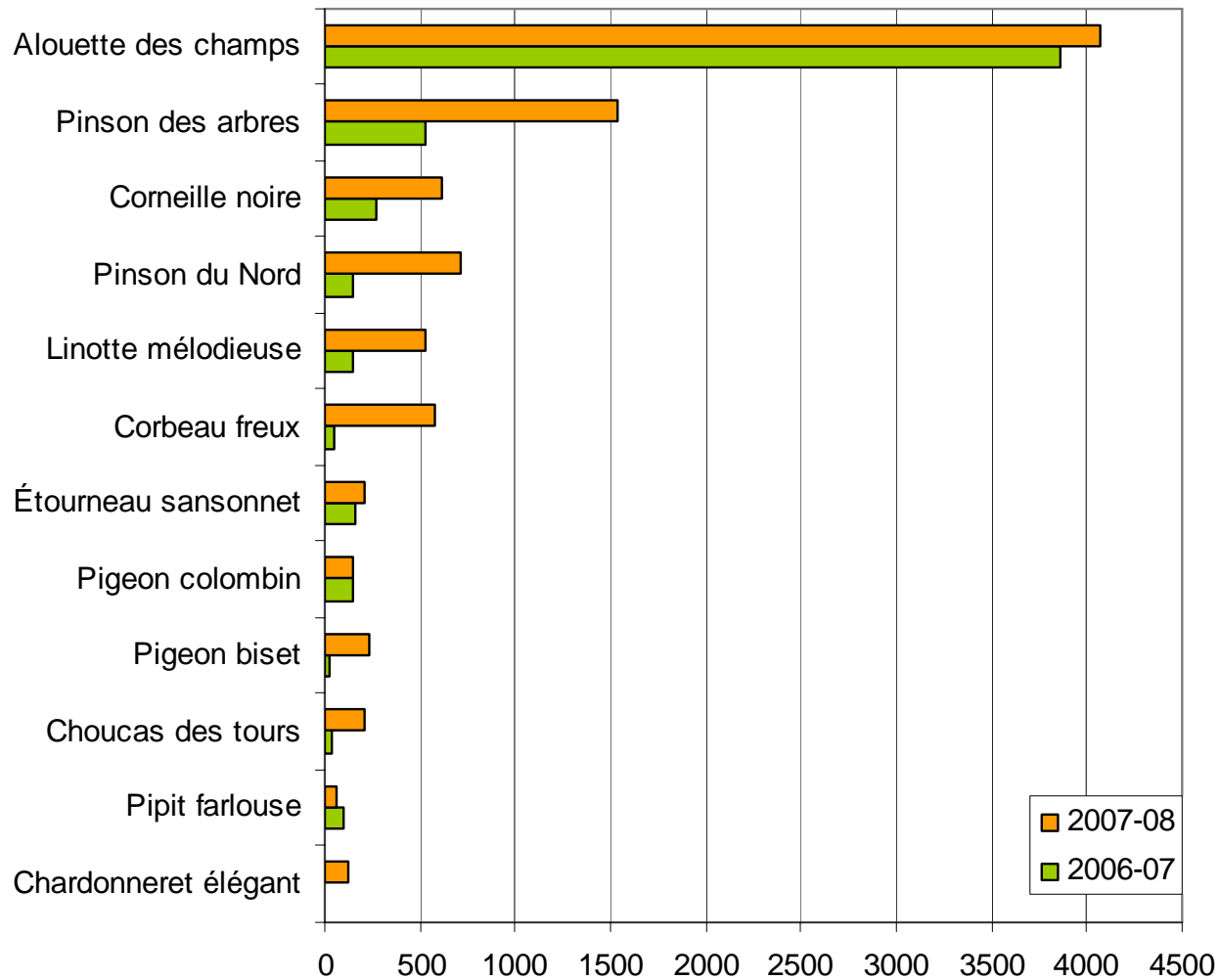


76 espèces ont été aperçues au
moins une fois au cours des 2
campagnes de suivi.

Un protocole simple et efficace !

Résultats des campagnes précédentes

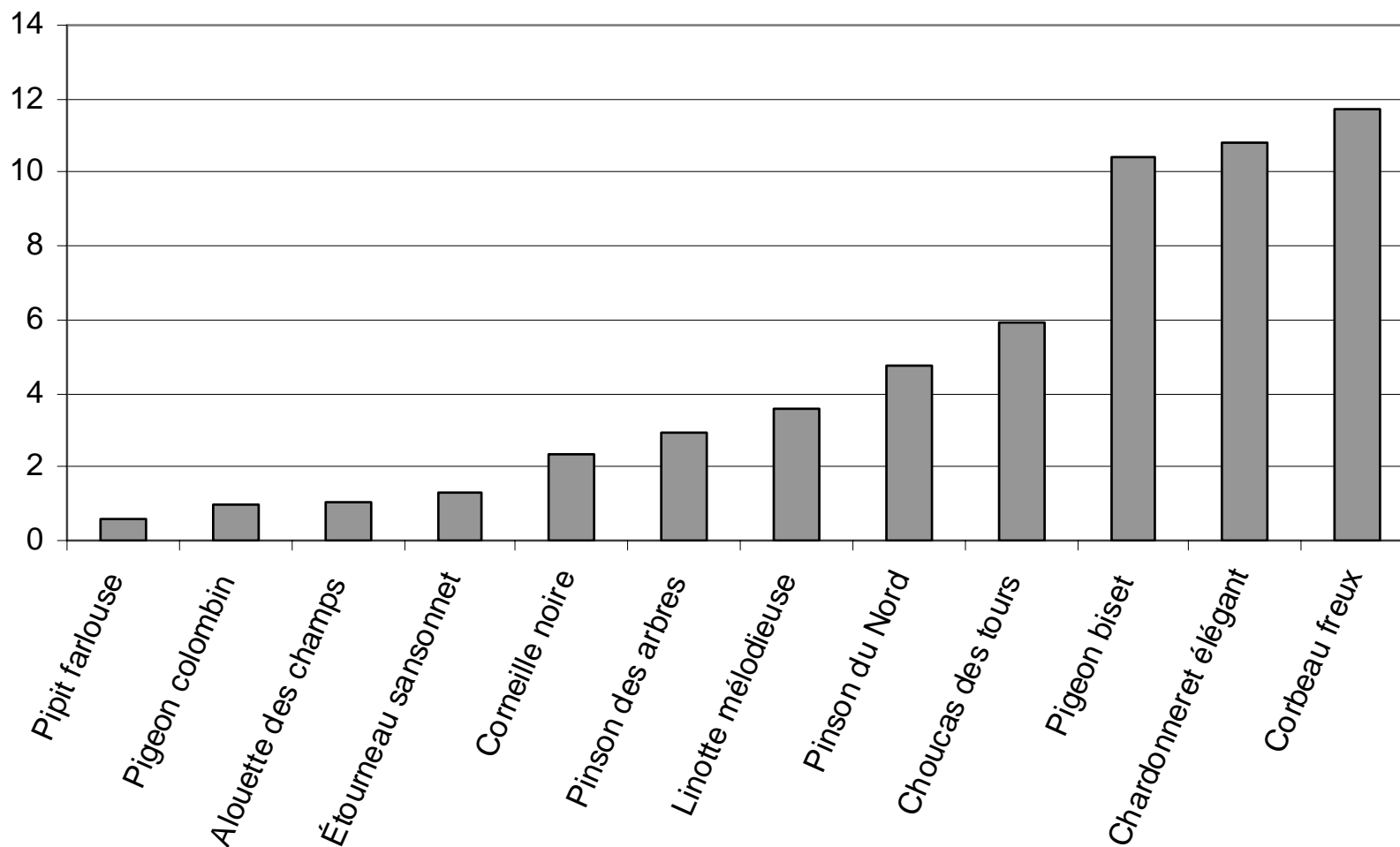
Espèces les plus fréquemment observées



Effectif total pondéré
par le nombre de sites

Résultats des campagnes précédentes

Rapport d'effectifs Hiver 2007-08 / Hiver 2006-07



Perspectives

Il est possible d'évaluer les tendances d'effectifs dans les parcelles plantées en céréales d'hiver.

Le protocole en plus d'être étendu à la France entière, est testé cette année dans des prairies, des vignes et des parcelles plantées en maïs.

Le SHOC sera étendu, dès l'année prochaine, à un ensemble plus large de cultures

Rejoignez-nous ! <http://www2.mnhn.fr/vigie-nature/>



Inscription sur le site de **Vigie-Nature**

----- Inscription au SHOC -----

Nom *[Obligatoire]* :

Prénom *[Obligatoire]* :

e-mail *[Obligatoire]* :
Veuillez entrer une adresse e-mail valide (de type vous@fournisseur.com).

Structure :

Département en numérique *[Obligatoire]* :

28 novembre 2008

Une adresse email : **shoc@mnhn.fr**



Merci à tous pour votre attention