

Bilan du STOC Capture 1989-2012

AG du 22 mars 2014

Par Manon GHISLAIN

manon.ghislain@edu.mnhn.fr

Doctorante du projet FRB Nord-Pas de Calais DEMOSPACE



Photos : S.Bracquart / C.Luzak

Porteur de Projet



Centre de Recherches
par le Bagueage des
Populations d'Oiseaux

Partenaires



Laboratoire
d'Océanographie et de
Géosciences



CAP-ORNIS Bagueage



Département du Nord



Espaces Départementaux Naturels du Pas-de-Calais



Parc naturel régional
des Caps et Marais
d'Opale



Centre Permanent
d'Initiatives pour
l'Environnement
'Chaîne des Terrils'



Centre d'Ecologie Fonctionnelle et Evolutive



Financier



Fondation pour la Recherche sur la Biodiversité
Nord-Pas-de-Calais

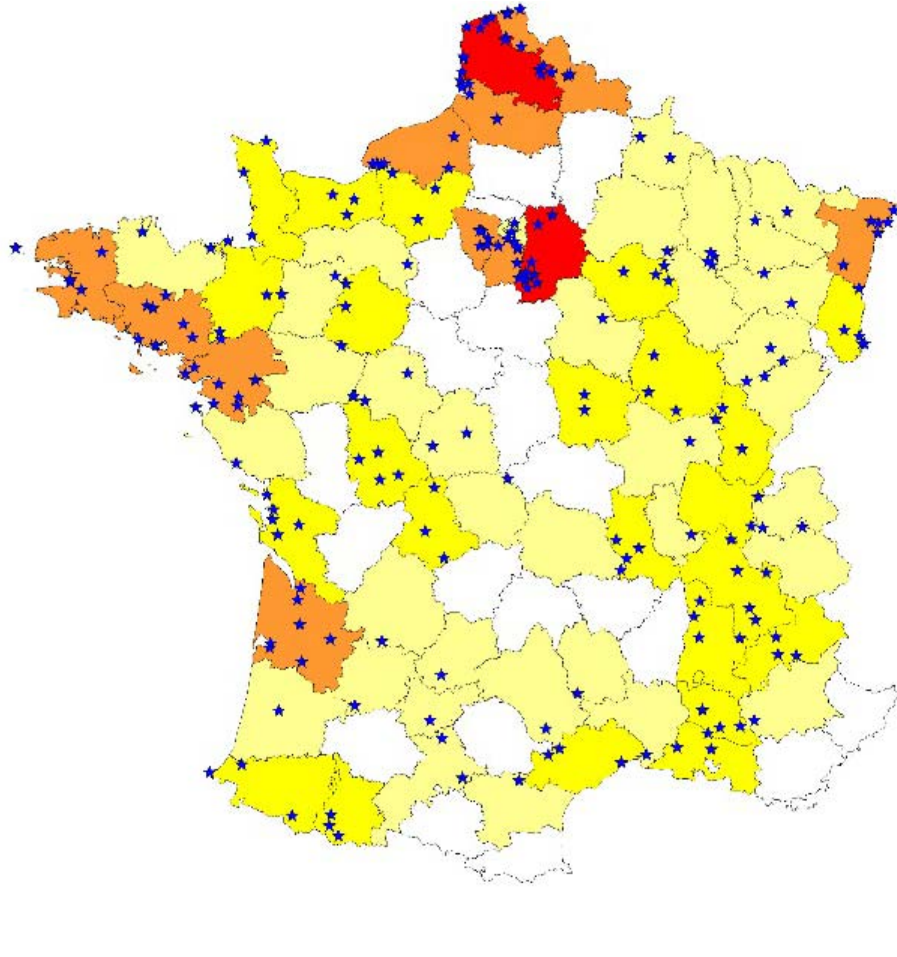


Région
Nord-Pas de Calais

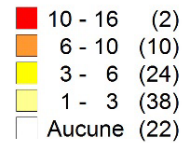
Le programme STOC-Capture

-Minimum **206** sites échantillonnés exploitables

-**319 495** données, **112 416** individus adultes et **10 021** avec recaptures interannuelles



Nombre de stations STOC-Capture par département



★ Station STOC-Capture

Introduction

Objectif 1

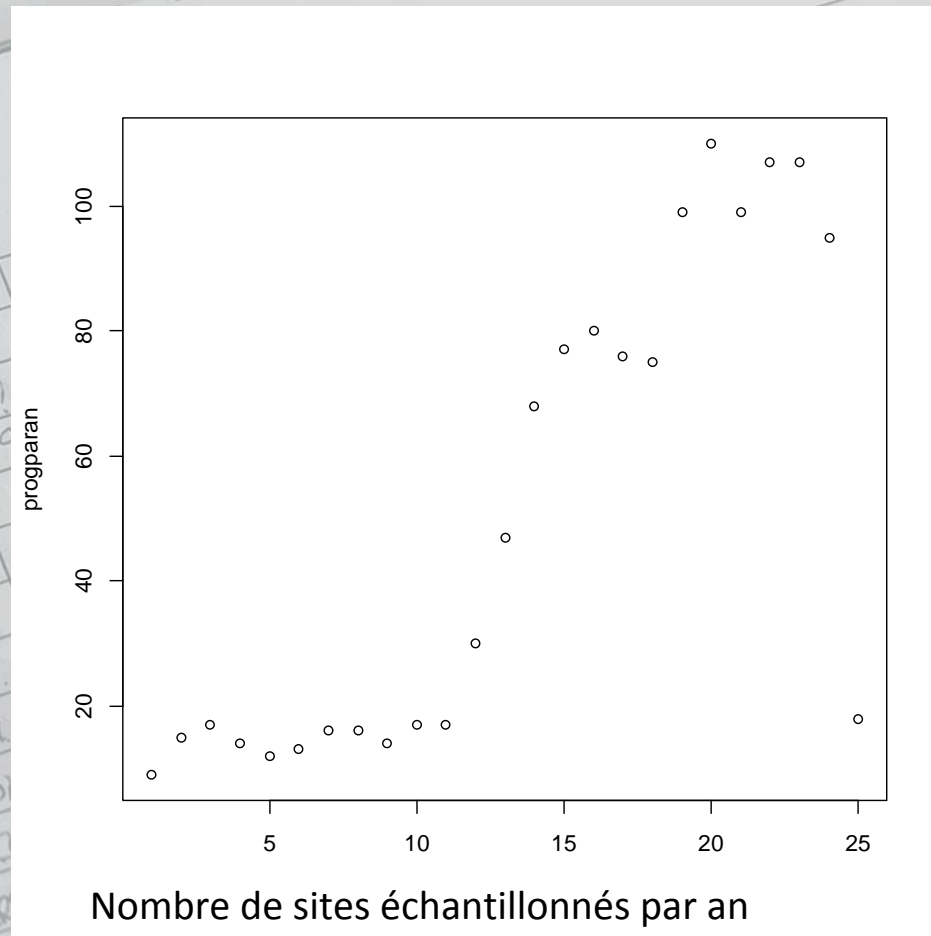
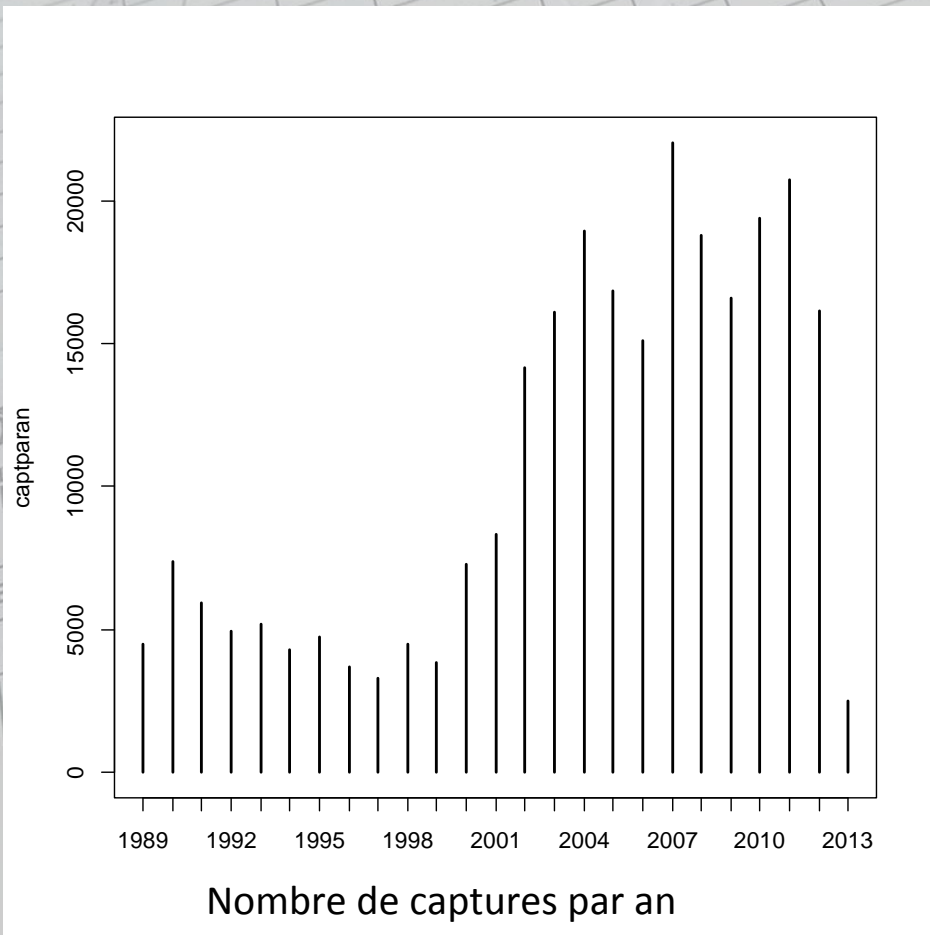
Objectif 2

Objectif 3

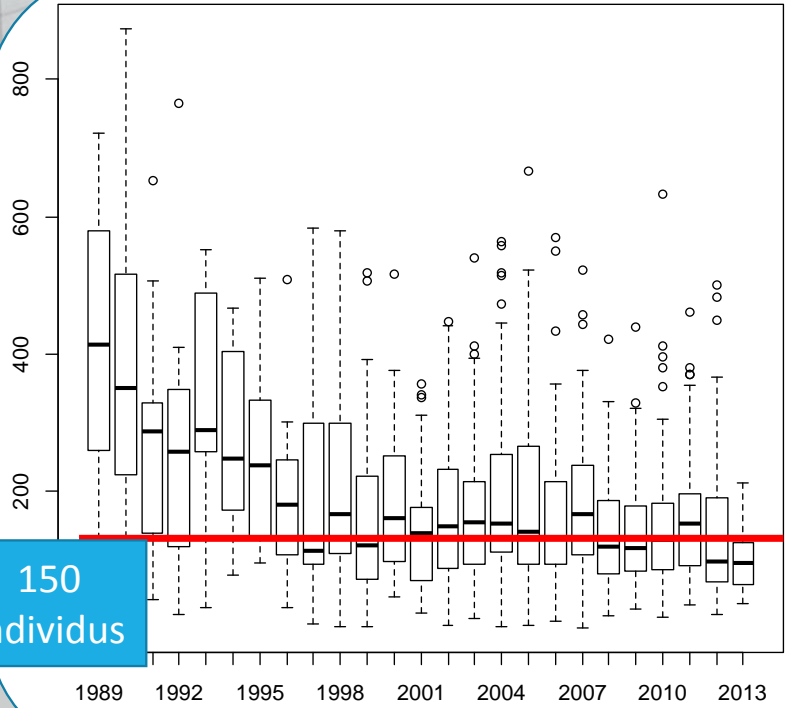
Données

Conclusion

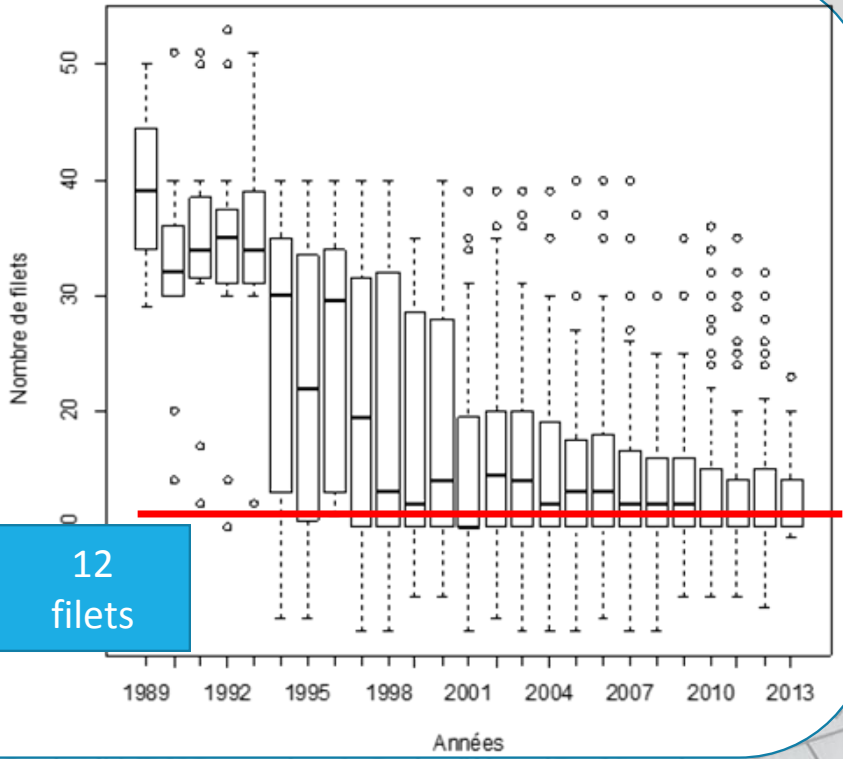
Nombre de données par an



Variation de l'effort de capture sur chaque site (1)



150
individus



12
filets

Variation du nombre de capture et du nombre de filets par site et par an

Introduction

Objectif 1

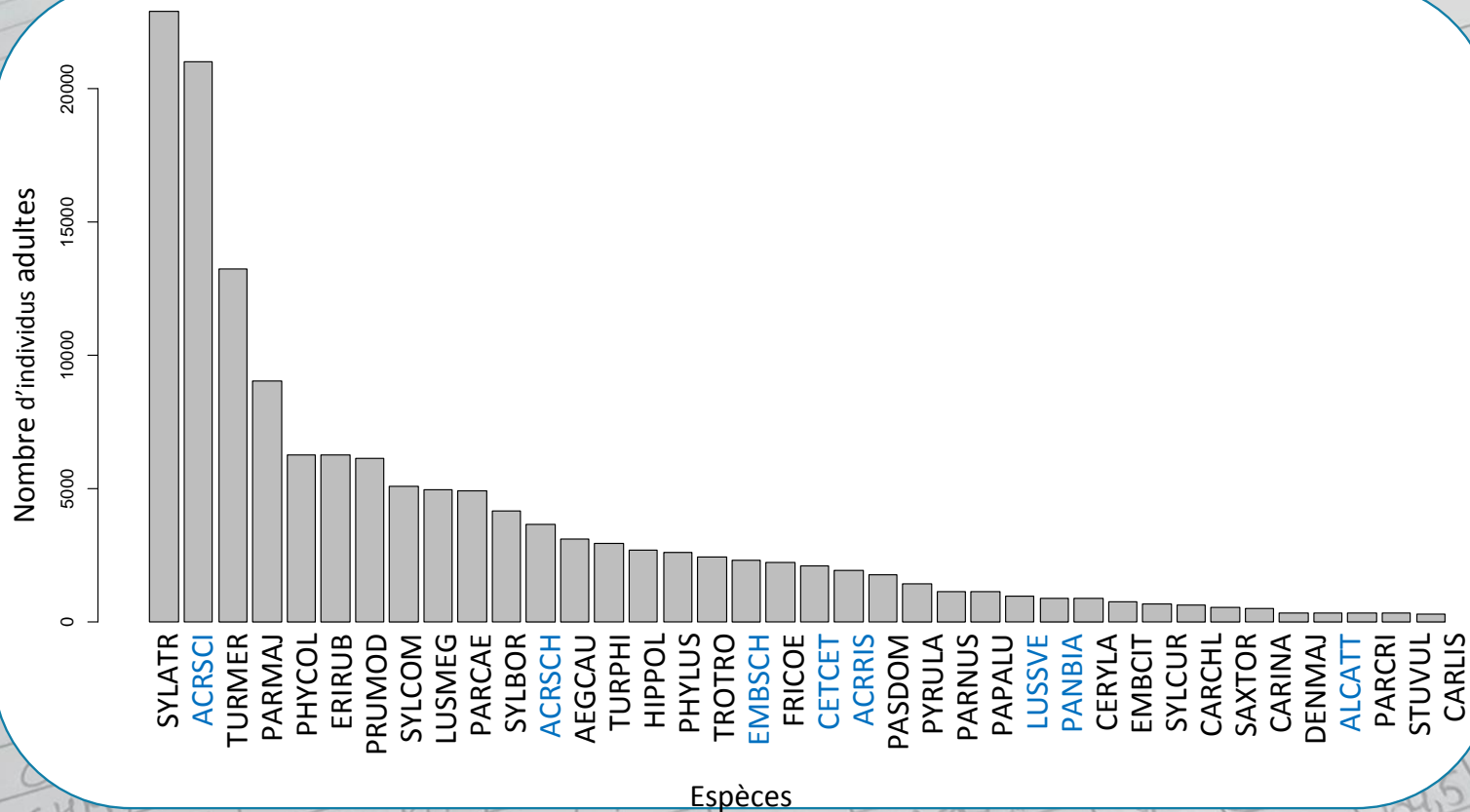
Objectif 2

Objectif 3

Données

Conclusion

Quelles espèces?



Nombre d'individus adultes capturés, pour les 38 espèces représentant 95% des données

Introduction

Objectif 1

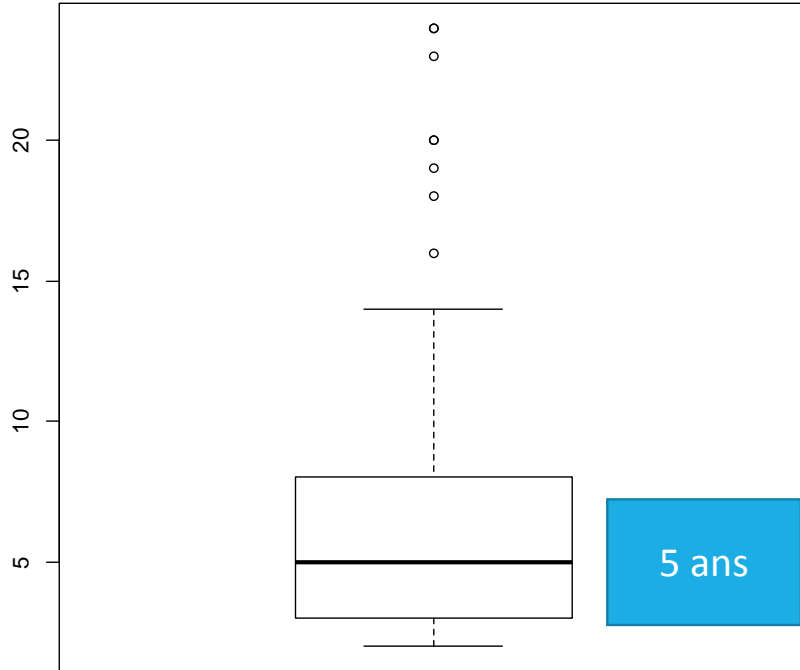
Objectif 2

Objectif 3

Données

Conclusion

Nombre d'années de suivi par site



Repanse:

Sexe	Age	Aile	Ad.	Masse	Bec	Tarse	Commentaire
?	⊕ AA	66	4	13,7			
?	1A	67	1	9,4			
?	1A	64,5	2	10,6			
				9,9			

Toutes années confondues

Min. 1st Qu. Median Mean 3rd Qu. Max.
2.000 3.000 5.000 6.058 8.000 24.000

PROL...	?	⊕ 1A	64,5	1	10,1		
HIPROL...	?	⊕ 1A	64,5	2	11,4		
ACRSCI...	?	1A	65	1	11,0		
ACRSCH...	?	⊕ 1A	67	1	11,0		
HIPROL...	?	1A	66	1	10,8		
SYLCON...	?	⊕ 1A	66	1	9,4		
ACRSCI...	?	⊕ 1A	64,5	1	9,4		
ACRSCI...	?	1A					
ACRSCI...							

Introduction

Objectif 1

Objectif 2

Objectif 3

Données

Conclusion

Étapes à venir

- Finir la **correction** 'en dur' des données (57 307 données)
- Première analyse: tendances temporelles de survie et recrutement
- Nouvelle thèse: '**Réduction de taille corporelle et réchauffement climatique : de la théorie aux données**' (LABEX BCDiv, avec I. Le Viol et R. Julliard) – **Appel aux candidatures**
- Géoréférencement précis des filets des stations STOC Capture



Bague	Date	Espèce	Sexe	Age	Aile	Beak	Tarse	Commentaire
801	05/08/13	ACRSCH...	♀	AA	66	4	13,7	
802	05/08/13	ACRSCH...	♀	AA	67	1	9,4	
803	05/08/13	ACRSCH...	♀	AA	65	4	10,6	
804	05/08/13	ACRSCH...	♀	AA	65	1	9,8	
805	05/08/13	ACRSCH...	♀	AA	65	1	9,8	
806	05/08/13	ACRSCH...	♀	AA	65	1	9,8	
807	05/08/13	ACRSCH...	♀	AA	65	1	9,8	
808	05/08/13	ACRSCH...	♀	AA	65	1	9,8	
809	05/08/13	ACRSCH...	♀	AA	65	1	9,8	
810	05/08/13	ACRSCH...	♀	AA	65	1	9,8	
811	05/08/13	ACRSCH...	♀	AA	65	1	9,8	

Merci de votre participation à ce programme-phare du CRBPO !



Introduction

Objectif 1

Objectif 2

Objectif 3

Données

Conclusion