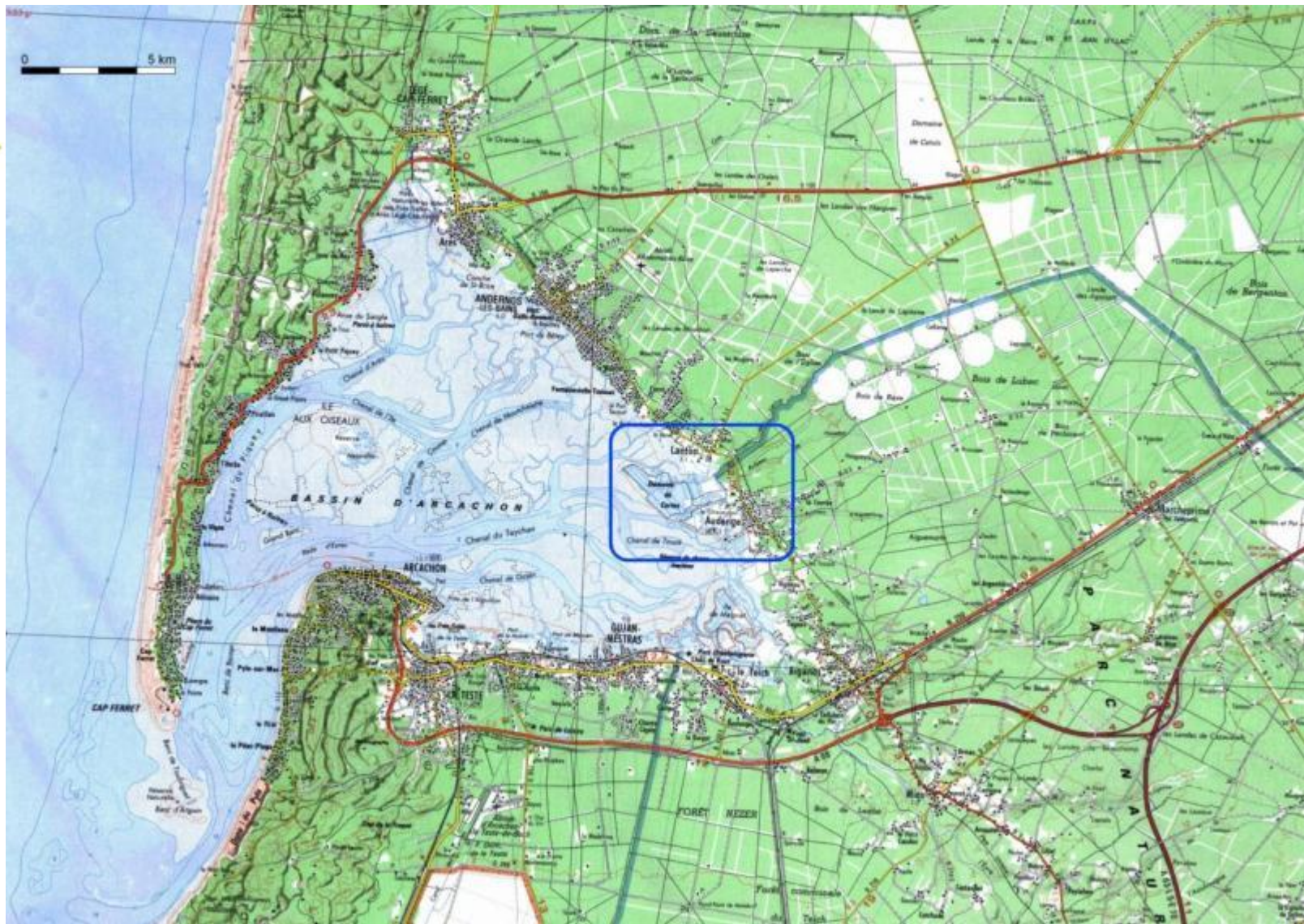


# Suivi temporel des Oiseaux COMMUNS


Station n°66



# ► Présentation







# Evolution du Climat

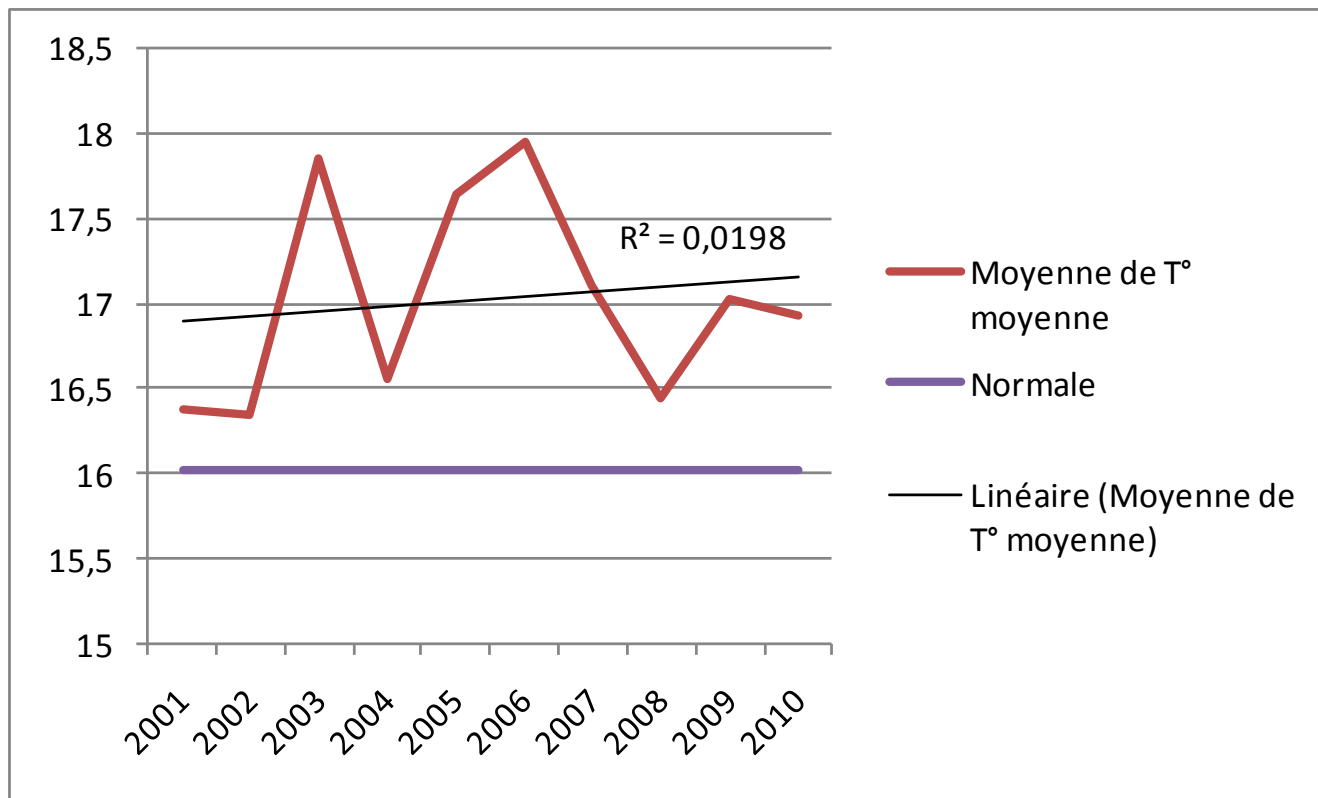


Figure 1 : Moyennes mensuelles des températures de l'air enregistrées à la Station de Cazeaux (33) entre les mois de mars et juillet de l'année 2001 à 2010 (archives Météo-France)

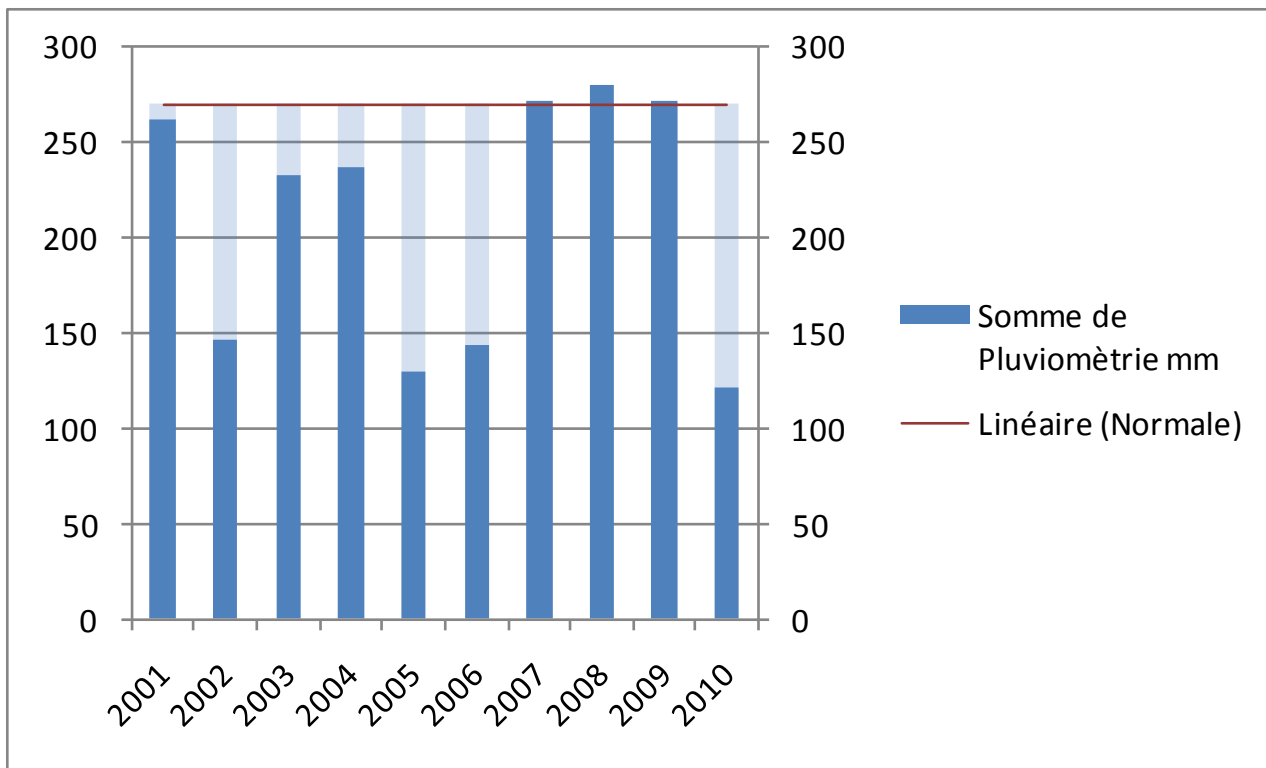


Figure 2 : Cumul des précipitations mensuelles enregistrées à la Station de Cazeaux (33) entre les mois de mars et juillet de l'année 2001 à 2010 (archives Météo-France)

# Protocole

- ✓ 3 sessions de capture avec une périodicité régulière des opérations (1 par mois) selon une durée constante (1/2 journée/opération soit de l'aube à 12 heures UTC + 2 heures)
- ✓ une densité standard de 5 filets à l'hectare soit pour une surface d'environ 6 hectares, 30 filets déployés (n = 30),
- ✓ un emplacement et un numéro fixes pour chaque filet.

Année	Session 0	Session 1	Session 2	Session 3
2001		8-mai	10-juin	1-juil.
2002	13-avr.	11-mai	15-juin	6-juil.
2003		11-mai	15-juin	6-juil.
2004		8-mai	12-juin	3-juil.
2005		14-mai	11-juin	2-juil.
2006		17-mai	10-juin	7-juil.
2007		12-mai	9-juin	7-juil.
2008		17-mai	14-juin	5-juil.
2009		16-mai	13-juin	4-juil.
2010		13-mai	12-juin	4-juil.

Tableau 2 : Calendrier des sessions mensuelles de captures d'oiseaux à Certes (33-Audenge) entre l'année 2001 et 2010 au cours du programme STOC-Capture. La session 0 n'est pas prise en compte dans les analyses.







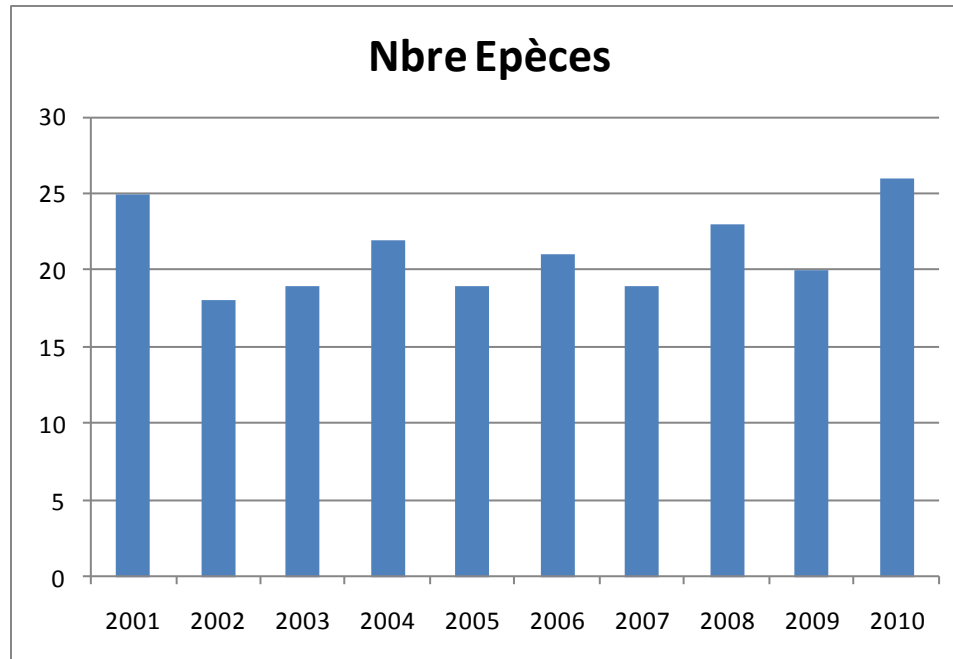
# Bilan global

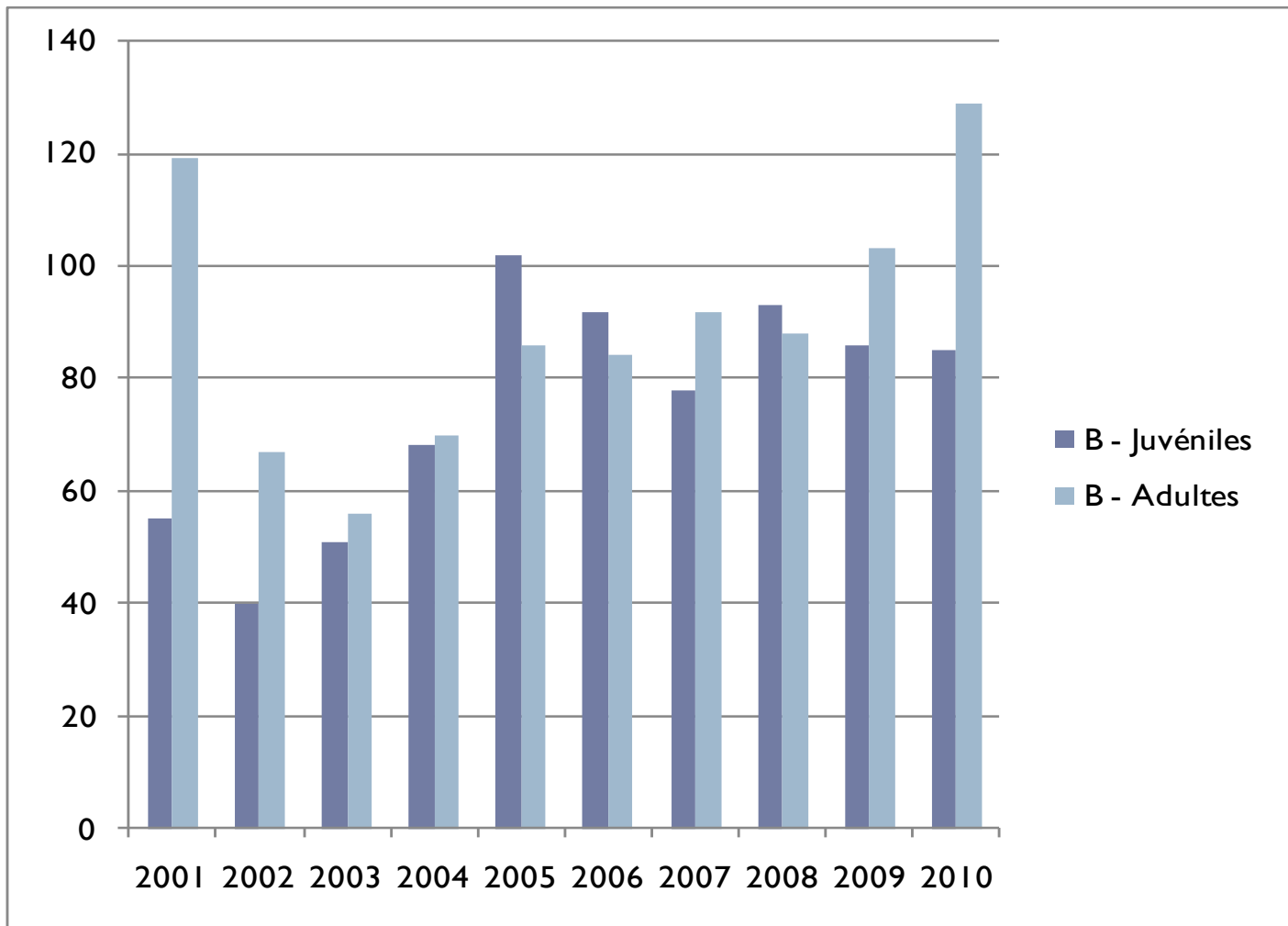
Figure 3 : Bilan global récapitulatif des captures d'oiseaux effectuées de 2001 à 2010 sur le Domaine de Certes (33 – Audenge) au cours du programme STOC-Capture.

Légende :

- ✓ jour=nombre d'oiseau contrôlé sur un jour,
- ✓ AN=nombre d'oiseau contrôlé sur plusieurs sessions lors d'une même année,
- ✓ Inter-An=nombre de contrôle inter-annuel,
- ✓ R=reprise (oiseau mort)

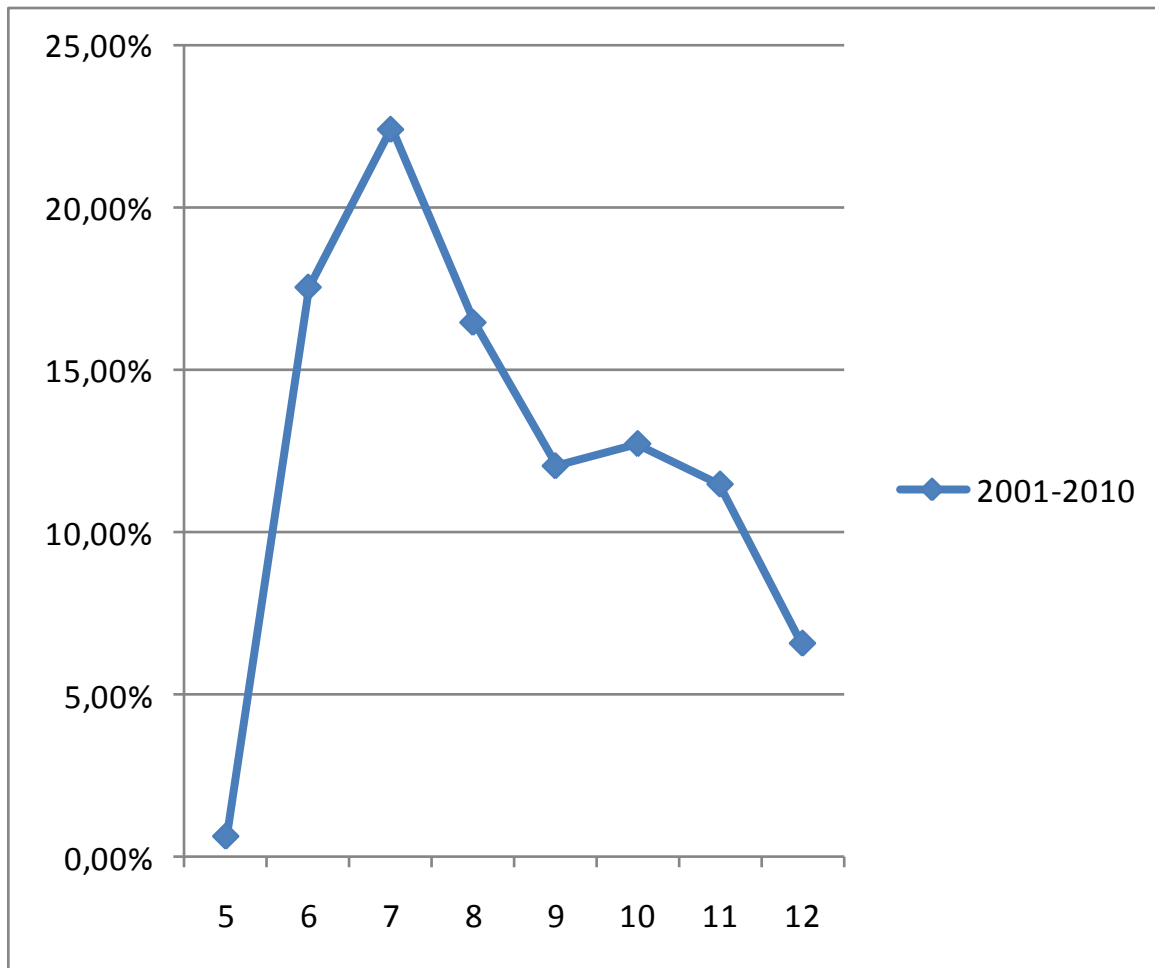
Espèce	2001	2002	2003	2004	2005	2006	2007	2008	2009	2010	Total Bagnés	JOUR	AN	INTER-AN	R	Total Contrôle	Total Marquage	Taux de contrôle
Chevalier gambette										1	1					0	1	0%
Martinet noir				2							2					0	2	0%
Huppe fasciée					1						1					0	1	0%
Torcol fourmilier	1									1	2					0	2	0%
Hirondelle rustique		8		12	15	11	3	2	2	1	54					0	54	0%
Bergeronnette printanière	4	2		3	1	3		7	6	3	29	5				5	34	17%
Bergeronnette grise	1										1					0	1	0%
Troglodyte mignon	6	8	6	3	8	8	4	2	1	1	47	11	8	6		25	72	53%
Accenteur mouchet	10	6	6	6	13	8	7	5	10	7	78	15	11	14		40	118	51%
Rossignol philomèle	8	3		2	5	2	6	5	1	2	34	14	2	1		17	51	50%
Gorgebleue à miroir	14	10	10	9	10	7	12	10	4	11	97	41	21	26		88	185	91%
Rougequeue à front blanc	1										1					0	1	0%
Tarier pâtre			1			4		4	1	3	13	9				9	22	69%
Traquet motteux										1	1					0	1	0%
Merle noir	8	4	1	5	2	4	2	7	11	4	48	4	3	3		10	58	21%
Grive musicienne	1	1	3							1	6	2				2	8	33%
Bouscarle de Cetti	3		2	3	2	1	3	1			15	3	2	1		6	21	40%
Cisticole des joncs	1		1			1		1			4					0	4	0%
Phragmite des joncs	1	1					1		1	1	5					0	5	0%
Rousserolle effarvate	15	12	9	12	24	33	28	25	41	62	261	127	36	24		187	448	72%
Hypolaïs polyglotte	1		4	4	16	17	14	11	20	24	111	42	11	4		57	168	51%
Fauvette à tête noire			2	3	2			6	4		17	4				4	21	24%
Fauvette des jardins	5									2	7					0	7	0%
Fauvette grisette	61	30	28	38	23	27	35	40	51	24	357	119	84	57	1	261	618	73%
Pouillot de Bonelli							1				1					0	1	0%
Pouillot véloce		1	1	1	1			3	1	1	9	1				1	10	11%
Pouillot fitis	6			1							7	1				1	8	14%
Gobemouche noir	1										1					0	1	0%
Mésange bleue	5	5	8	8	37	13	18	9	3	22	128	31	7	5	1	44	172	34%
Mésange charbonnière	1	2	9		11	8	6	6	8	16	67	34	1			35	102	52%
Etourneau sansonnet	6			2		5	1	1	3	2	20	1				1	21	5%
Moineau domestique		2	2	5	8	9	6	4	1	3	40	1				1	41	3%
Moineau friquet	3	2	3								8					0	8	0%
Pinson des arbres						1		2		3	6	3				3	9	50%
Verdier d'Europe				1	2	1	2	1		1	8	2				2	10	25%
Chardonneret élégant				1							1					0	1	0%
Linotte mélodieuse	3	6	6	4		6	17	16	13	14	85	10	1	1	1	13	98	15%
Bruant des roseaux	8	4	5	13	7	7	4	13	7	3	71	9	4	11		24	95	34%
Total	174	107	107	138	188	176	170	181	189	214	1644	489	191	153	3	836	2480	51%





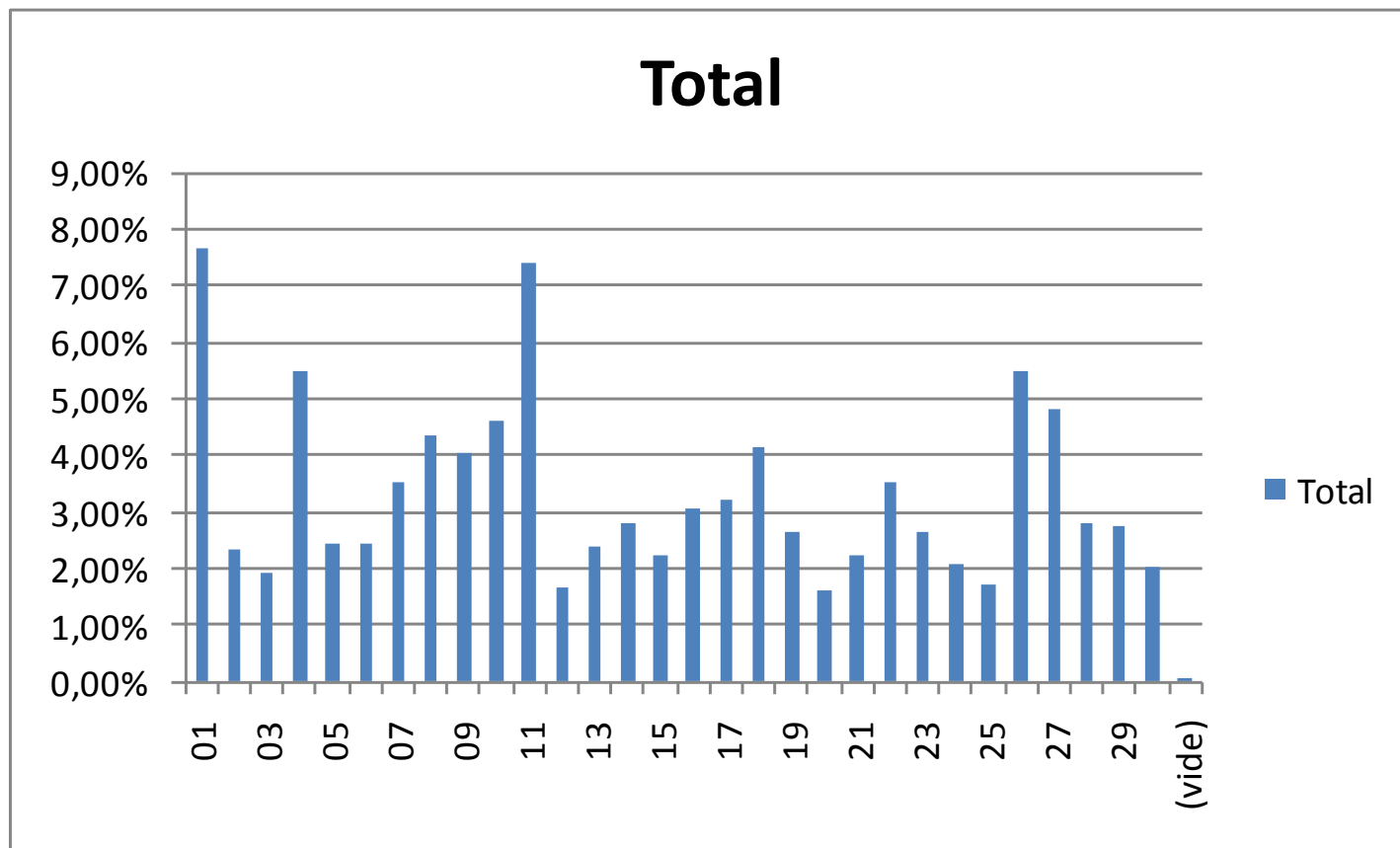
Espèce	Femelle PI	Pull	Vol
Torcol fourmilier	✓	✗	✗
Hirondelle rustique	✓	✗	✗
Bergeronnette printanière	✓	✗	✗
Troglodyte mignon	✓	✓	✓
Accenteur mouchet	✓	✓	✓
Rosignol philomèle	✓	✓	✗
Gorgebleue à miroir	✓	✓	✗
Tarier pâtre	✓	✗	✗
Merle noir	✓	✓	✗
Grive musicienne	✓	✗	✗
Bouscarle de Cetti	✓	✗	✗
Rousserolle effarvatte	✓	✓	✗
Hypolaïs polyglotte	✓	✗	✓
Fauvette à tête noire	✓	✗	✗
Fauvette des jardins	✓	✗	✗
Fauvette grisette	✓	✓	✓
Pouillot véloce	✓	✗	✗
Mésange bleue	✓	✓	✓
Mésange charbonnière	✓	✗	✗
Etourneau sansonnet	✓	✗	✗
Moineau domestique	✓	✓	✗
Moineau friquet	✓	✗	✗
Pinson des arbres	✓	✗	✗
Verdier d'Europe	✓	✗	✗
Chardonneret élégant	✓	✗	✗
Linotte mélodieuse	✓	✗	✓
Bruant des roseaux	✓	✓	✗

# Variation du taux horaire de capture





# Taux de capture par filet



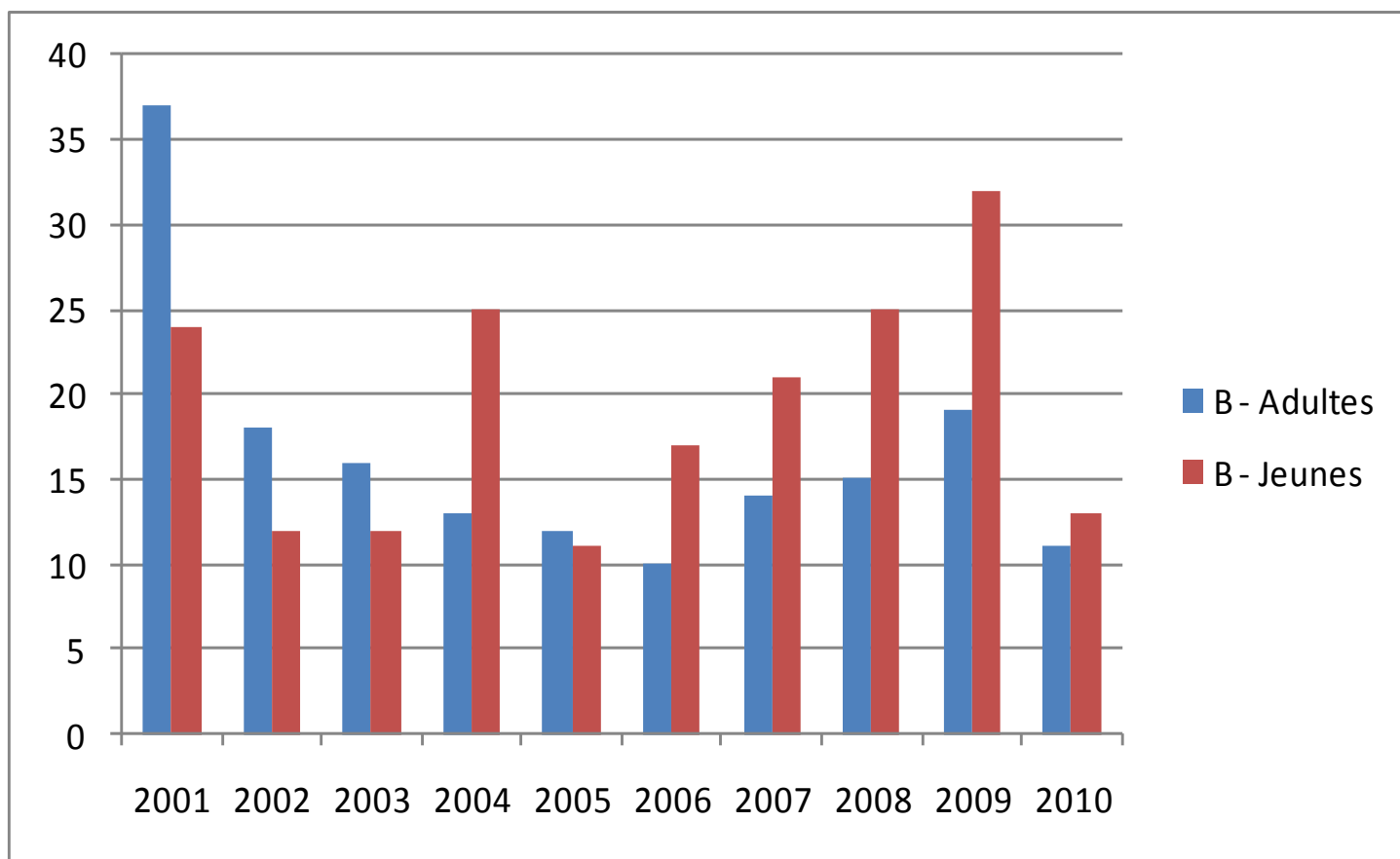
SYLCOM



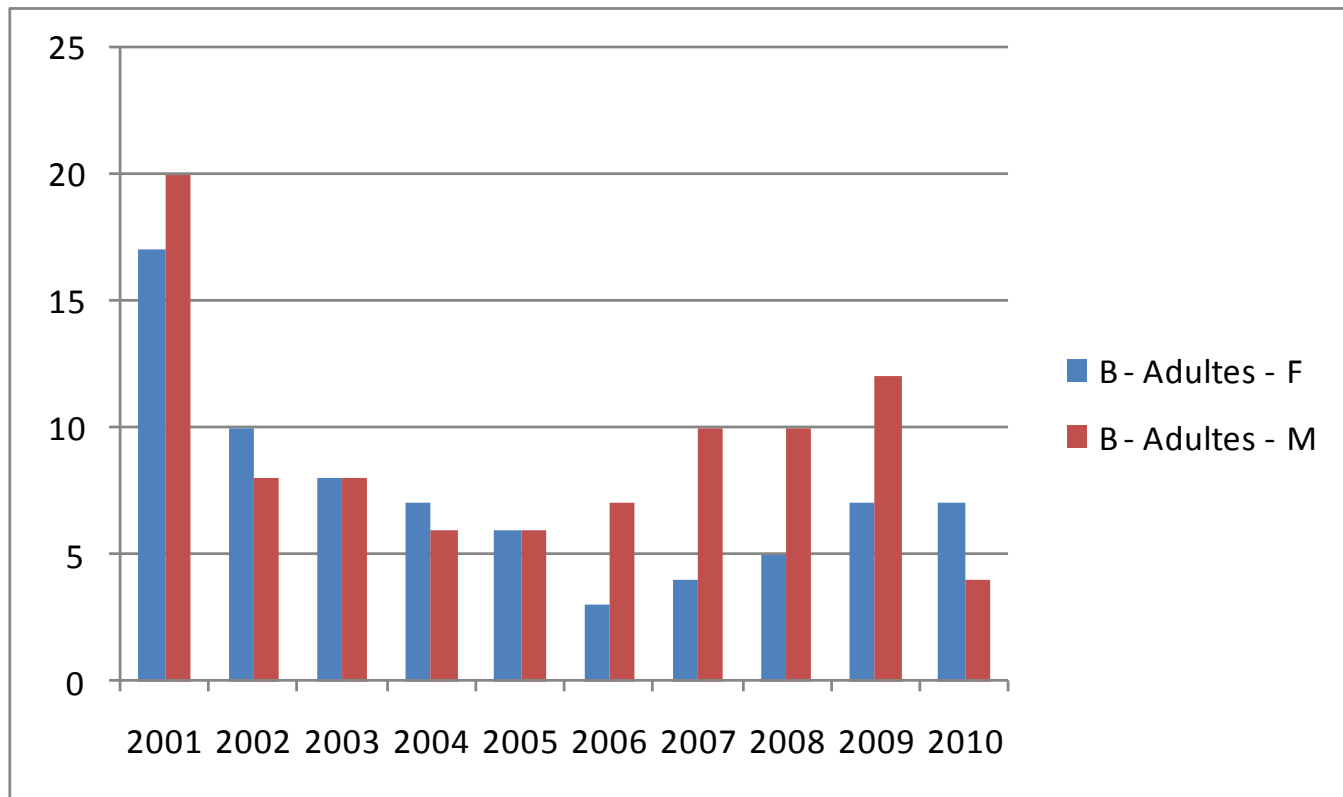
	B			JOUR			AN			INTER-AN		R	Total général	% autocontrôle
	Juveniles	Adultes	Total B	Juveniles	Adultes	Total JOUR	Juveniles	Adultes	Total AN	Adultes	Total INTER-AN	Adultes		
2001	24	37	61	5	13	18		14	14			1	94	54%
2002	12	18	30	2	7	9		7	7	6	6		52	73%
2003	12	16	28	2	6	8		6	6	5	5		47	68%
2004	25	13	38	2	7	9	1	6	7	3	3		57	50%
2005	11	12	23	2	1	3		4	4	5	5		35	52%
2006	17	10	27	1	5	6		3	3	4	4		40	48%
2007	21	14	35	3	8	11	3	7	10	5	5		61	74%
2008	25	15	40	3	15	18		9	9	9	9		76	90%
2009	32	19	51	9	18	27	3	13	16	10	10		104	104%
2010	13	11	24		10	10	1	7	8	10	10		52	117%
<b>Total</b>	<b>192</b>	<b>165</b>	<b>357</b>	<b>29</b>	<b>90</b>	<b>119</b>	<b>8</b>	<b>76</b>	<b>84</b>	<b>57</b>	<b>57</b>	<b>1</b>	<b>618</b>	<b>73%</b>

	B				Total B	JOUR				Total JOUR	AN				Total AN	INTER-AN			Total INTER-AN	R	Total R	Total
	Adultes			Jeunes		Adultes			Jeunes		Adultes			Jeunes		Adultes						
	F	M	M/F		F	M	M/F	F		M	M/F	F	M		M/F	F	M	M/F	F			
2001	17	20	1,18	24	61	2	11	5,50	5	18	4	10	2,50		14	#####		1	1	94		
2002	10	8	0,80	12	30	1	6	6,00	2	9	3	4	1,33		7	6 #####	6			52		
2003	8	8	1,00	12	28	3	3	1,00	2	8	3	3	1,00		6	1 4 4,00	5			47		
2004	7	6	0,86	25	38	4	3	0,75	2	9	4	2	0,50	1	7	1 2 2,00	3			57		
2005	6	6	1,00	11	23	1		0,00	2	3	1	3	3,00		4	2 3 1,50	5			35		
2006	3	7	2,33	17	27	2	3	1,50	1	6	1	2	2,00		3	2 2 1,00	4			40		
2007	4	10	2,50	21	35		8	#####	3	11	1	6	6,00	3	10	3 2 0,67	5			61		
2008	5	10	2,00	25	40	4	11	2,75	3	18	3	6	2,00		9	5 4 0,80	9			76		
2009	7	12	1,71	32	51	11	7	0,64	9	27	5	8	1,60	3	16	4 6 1,50	10			104		
2010	7	4	0,57	13	24	7	3	0,43		10	5	2	0,40	1	8	2 8 4,00	10			52		
Total	74	91	1,23	192	357	35	55	1,57	29	119	30	46	1,53	8	84	20 37 1,85	57	1	1	618		

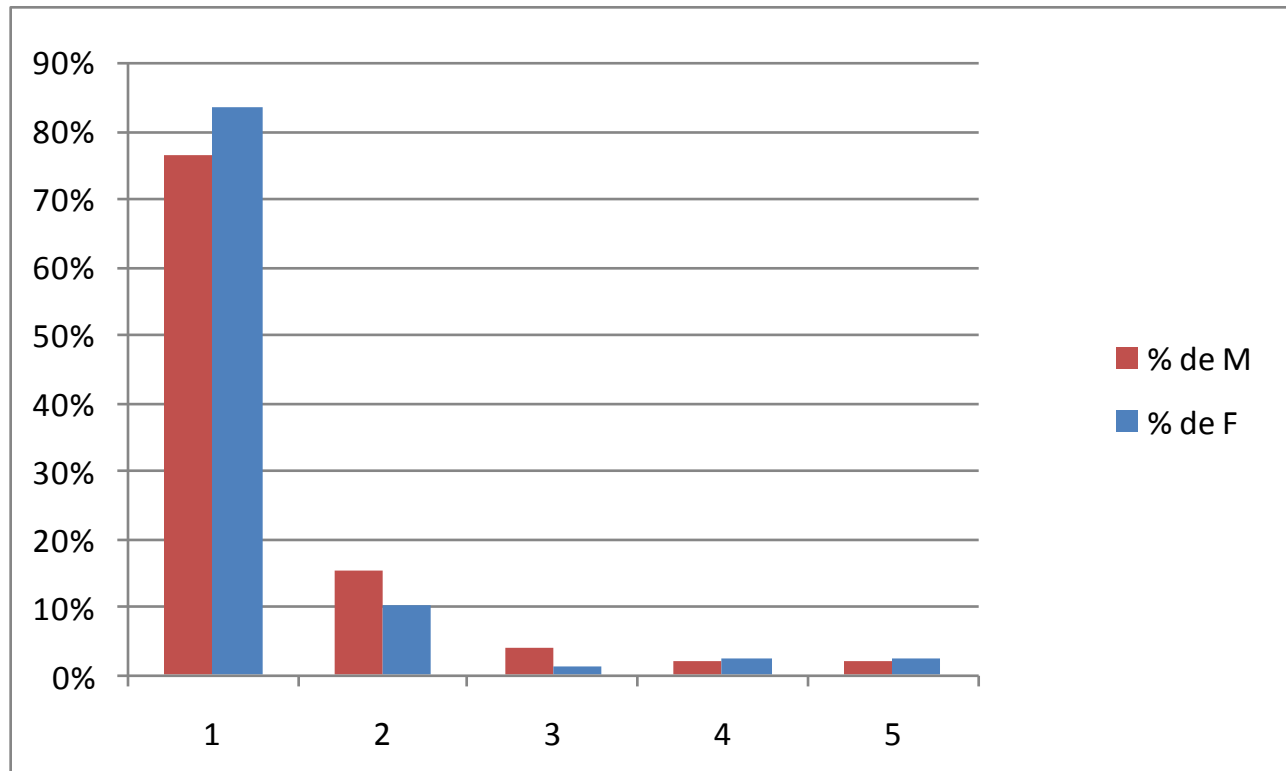
# Nbre individus bagués par classe d'âge



# Nbre individus adultes bagués par sexe



Age des individus contrôlés par sexe  
N= 98 M et 79 F



LUSSVE

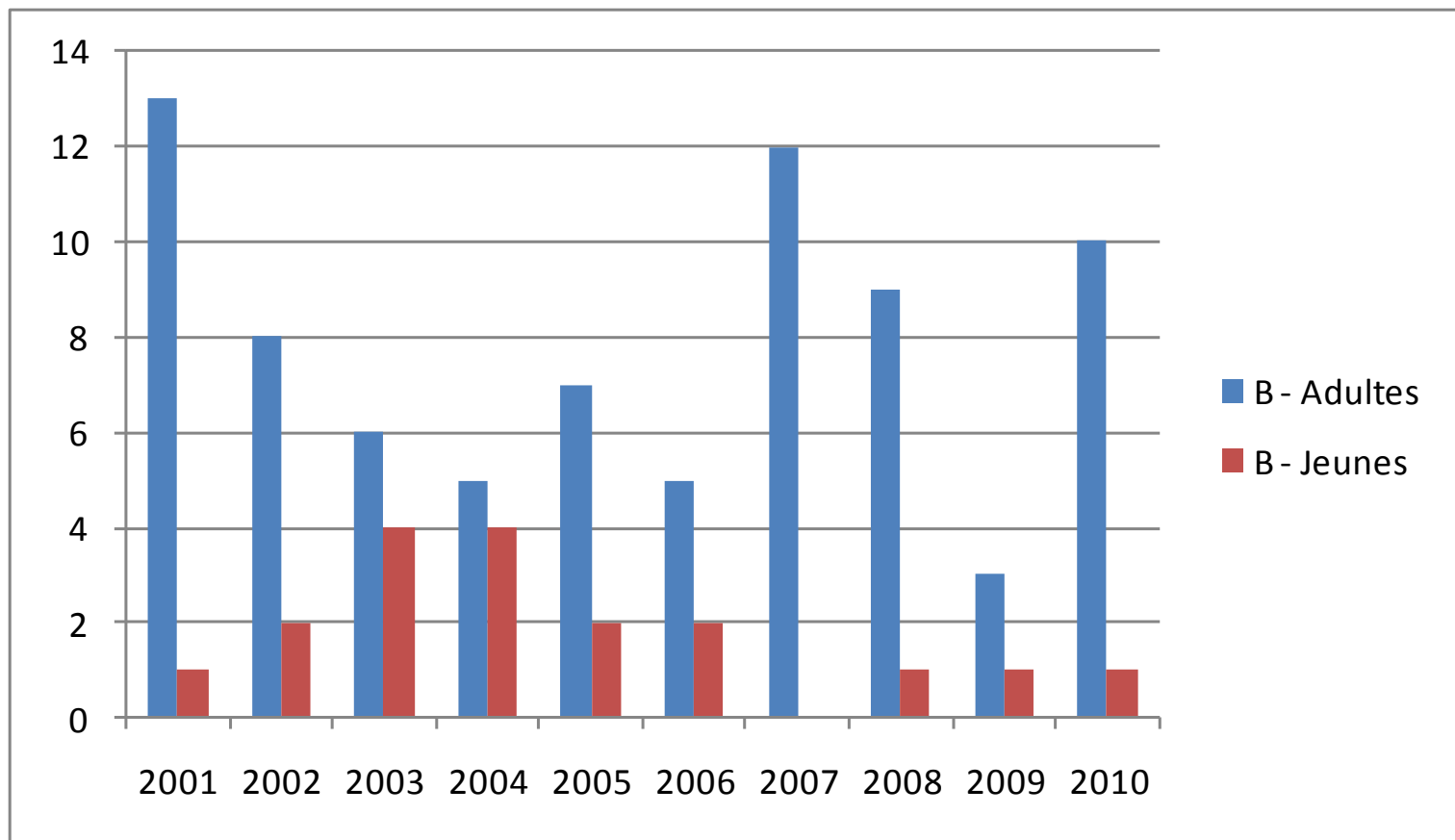




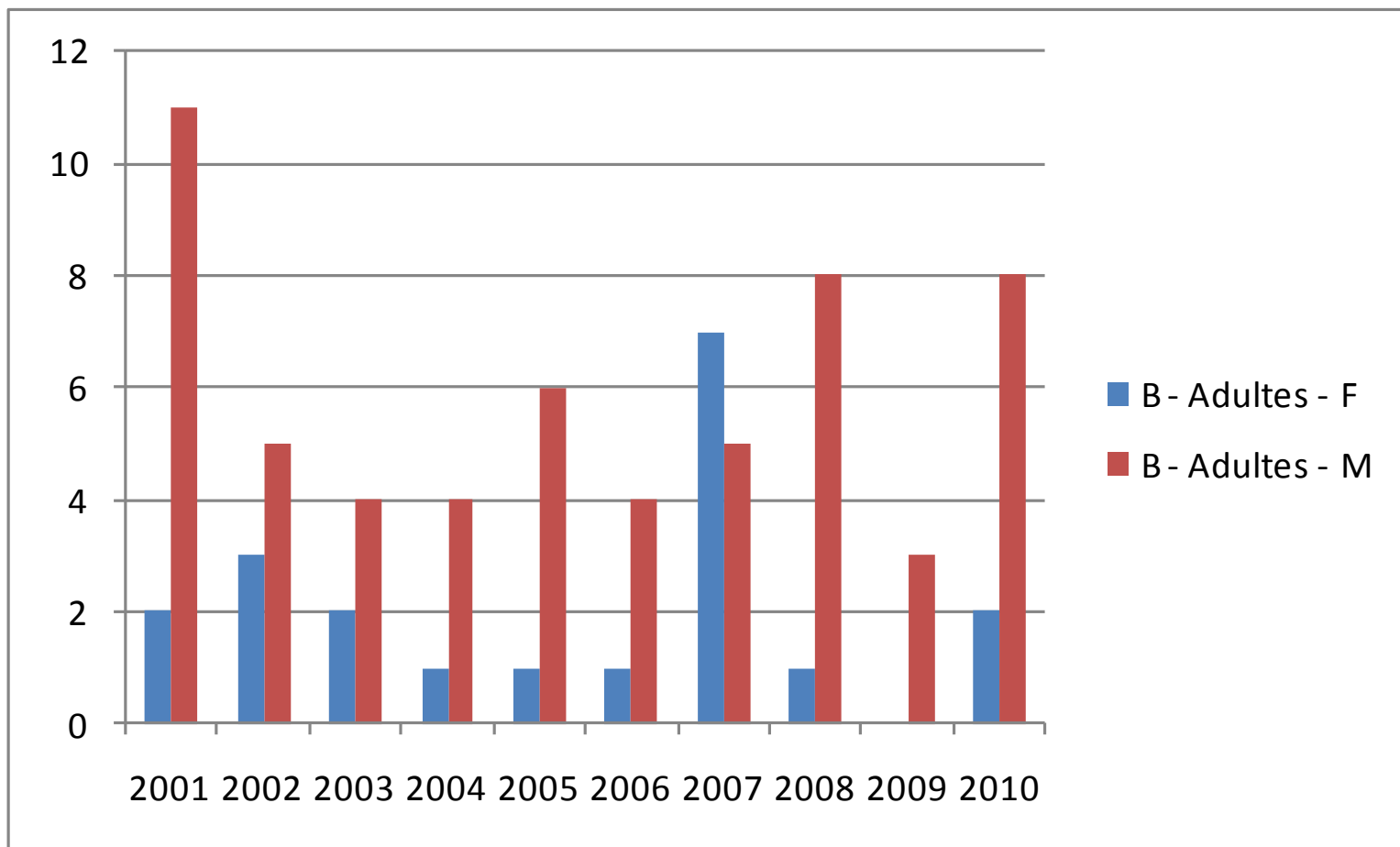
# Nbre individus bagués par classe d'âge

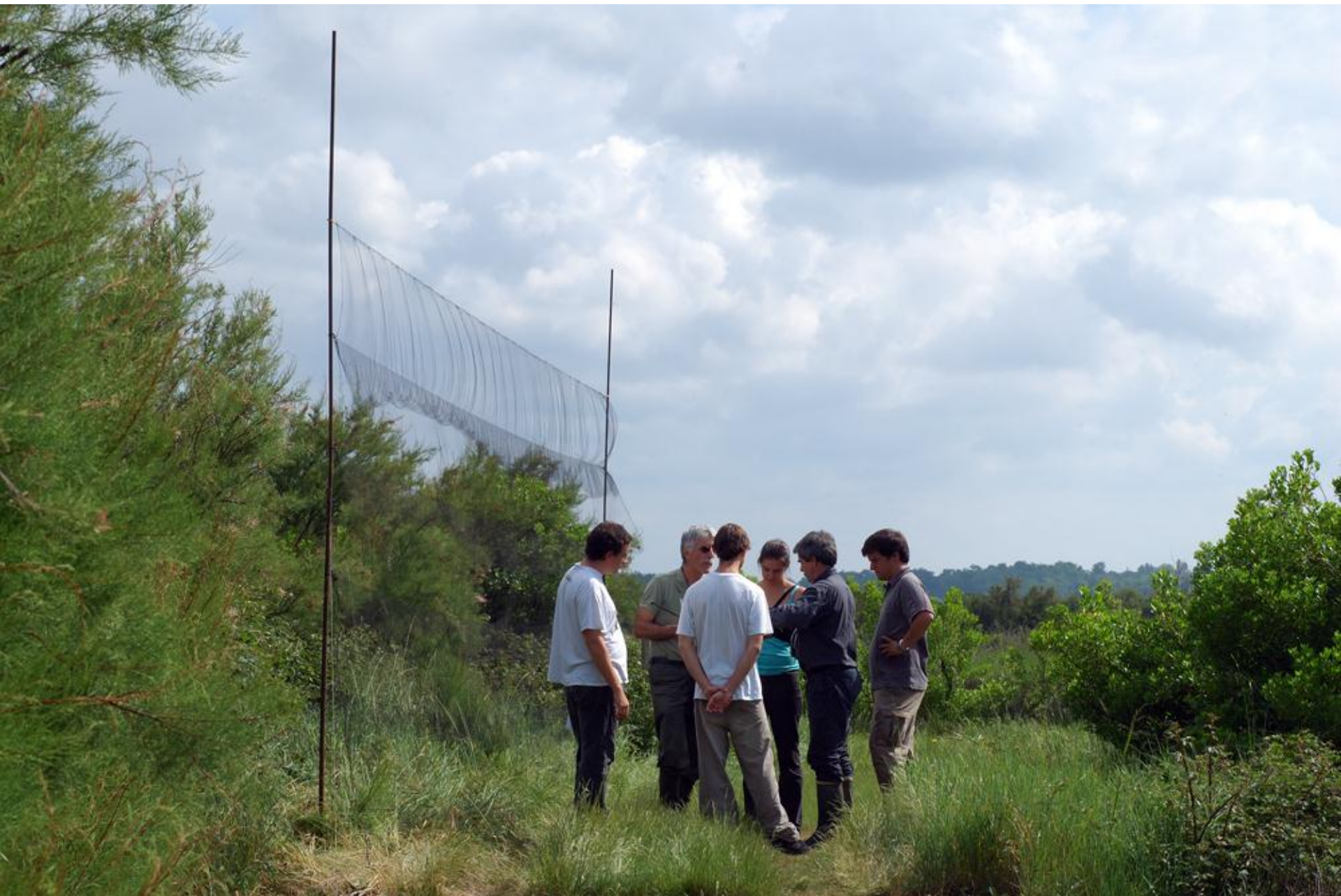
	B			Total B	JOUR			Total JOUR	AN		Total AN	INTER-AN		Total INTER-AN	Total
	Adultes		Jeunes		Adultes		Jeunes		Adultes			Adultes			
	F	M			F	M			F	M		F	M		
2001	2	11	1	14	1	1		2	1	1	2				18
2002	3	5	2	10	1	4		5		1	1		1	1	17
2003	2	4	4	10	7	1	1	9		3	3	2	5	7	29
2004	1	4	4	9		3	2	5		3	3		4	4	21
2005	1	6	2	9		3		3							12
2006	1	4	2	7	1	4		5	1	3	4		4	4	20
2007	7	5		12	1	2		3	1	2	3		2	2	20
2008	1	8	1	10		1		1		2	2		1	1	14
2009		3	1	4		2		2				1	1	2	8
2010	2	8	1	11	1	5		6		3	3	2	3	5	25
Total	20	58	18	96	12	26	3	41	3	18	21	5	21	26	184

# Nbre individus bagués par classe d'âge



# Nbre individus adultes bagués par sexe

















# Participants

Allard Charlotte, Archimbaud Christophe, Balestre Jean-louis, Barré Elsa, Baudet Jean-pierre, Boudou Aurélie, Bouroullec Yvon, Breuille Vincent, Brogniez Sylvain, Cardonnel Sylvain, Cébé Nicolas, Cloitre Frédéric, Couzi Laurent, Decet Jean-louis & son, Delanoé Claire, Dufour Peggy, Dupuy Emile, Dupuy Frédéric, Gachet Thomas, Giustiniani Gwladys, Gonzales Elodie, Gouello Thomas, Guernigon Julien, Huchin François, Joubert Laurent, Lafitte Stéphane, Lagarde Marie, Lambert Peio, Le Gall Olivier, Leblanc Guillaume, Leconte Lisa, Leconte Michel, Lesclaux Paul, Lorient Sandrine, Luciat-labry Yves, Malotaux Jacky, Massuire Philippe, Nadé Cedric, Nadé Philippe, Neau David, Normand Bruno, Paquin Frédérique, Paucot Christian, Rouchou Séverine, Tillet Christine, Tillo Stephane, Urbina-tobia Patrice, Warembourg Nicolas

Merci à tous

The End