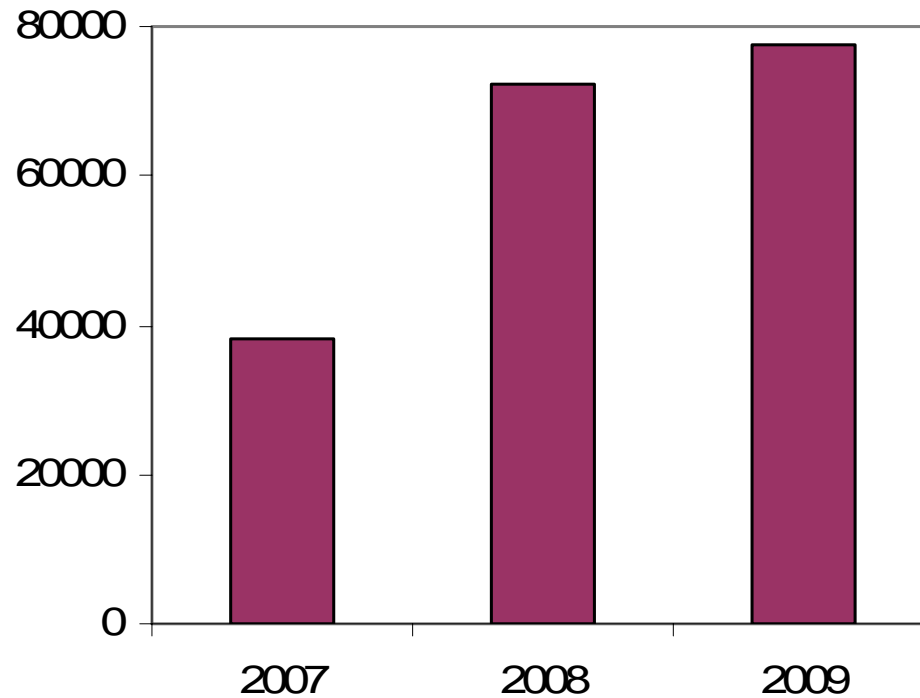


Haltes migratoires

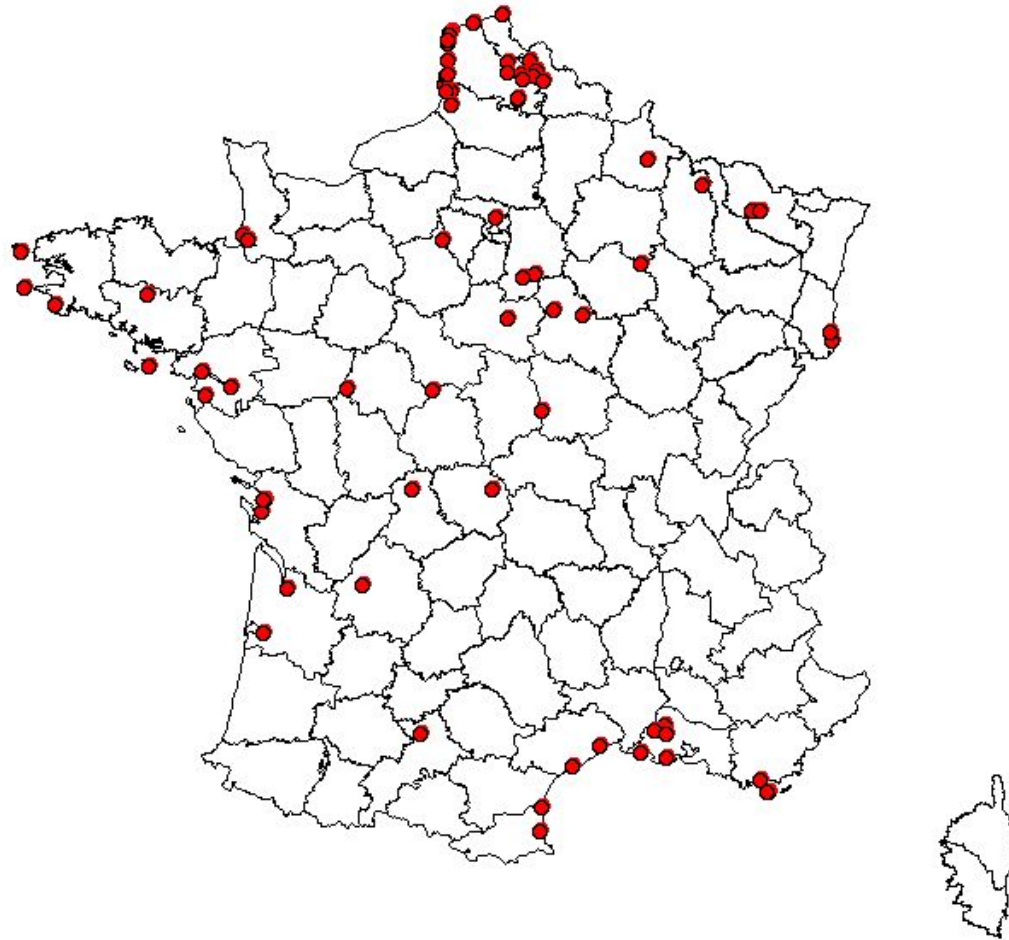
Un point 2008-2009



Nombre de captures

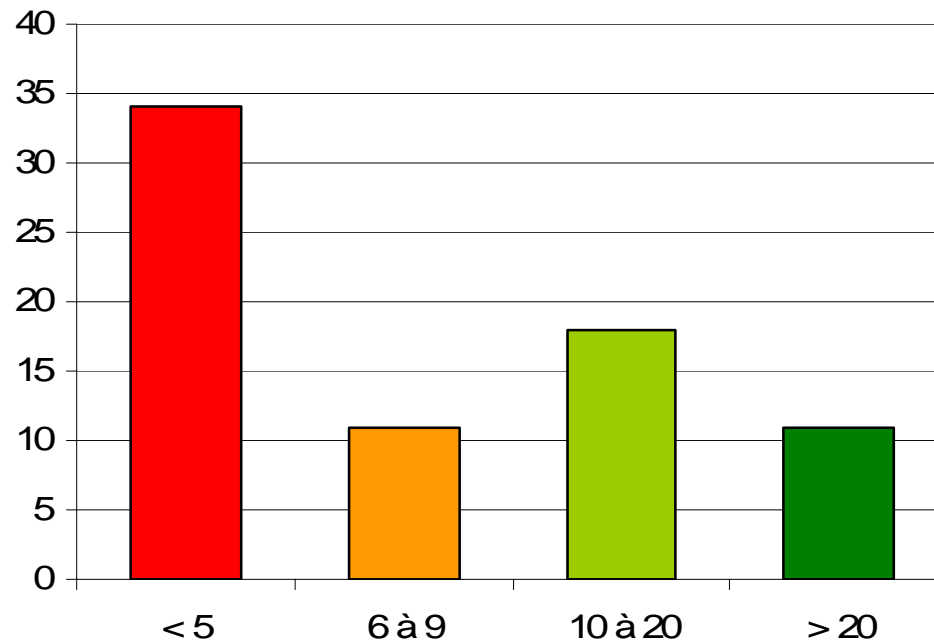


Sites Haltes BDD



75 sites pour 15^{ze} de conventions...

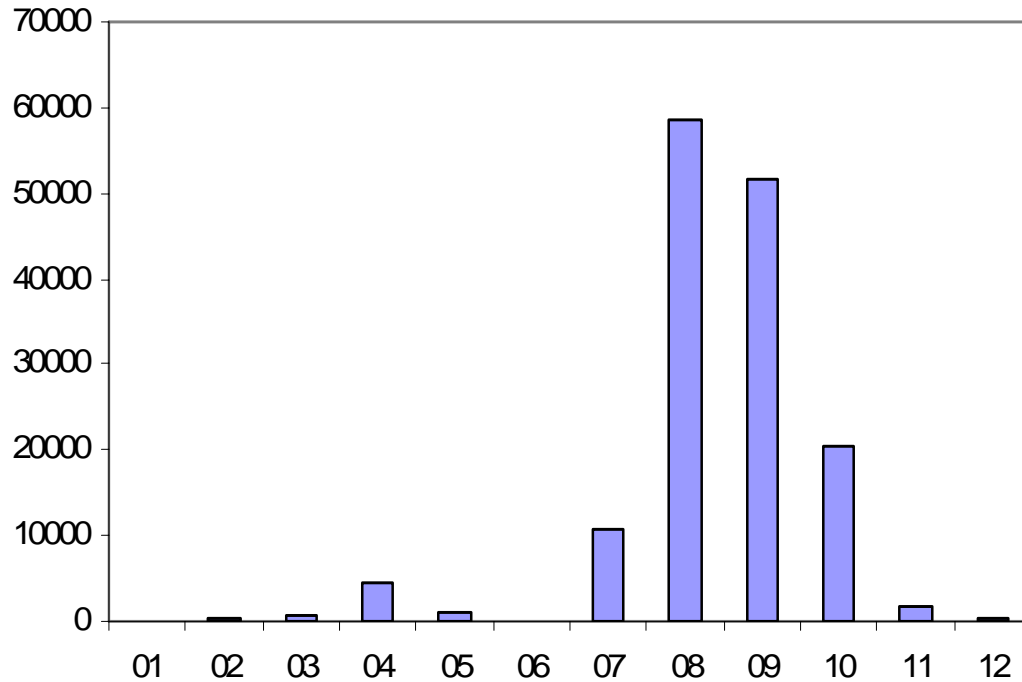
Nombres de jours de capture par site



45 sites sur 75 avec moins de 10 jours de capture...

Plus de sessions par site

Captures par mois



Effort à développer au printemps

Les espèces capturées

43 espèces avec plus de 100 individus

15.500 SYLATR à 101 ANTTRI



SYLATR
ACRSCI
ACRSCH
ERIRUB
RIPRIP
PHYCOL
SYLBOR
HIRRUS
SYLCOM
PHYLUS
TURMER
EMBSCH
LUSSVE
TURPHI
PARCAE
PRUMOD
MOTFLA
PARMAJ
CETCET
LUSMEG
ALAARV
SYLCUR
LOCNAE
ACRRIS

Valorisations futures

Ajustements phénologie - climat

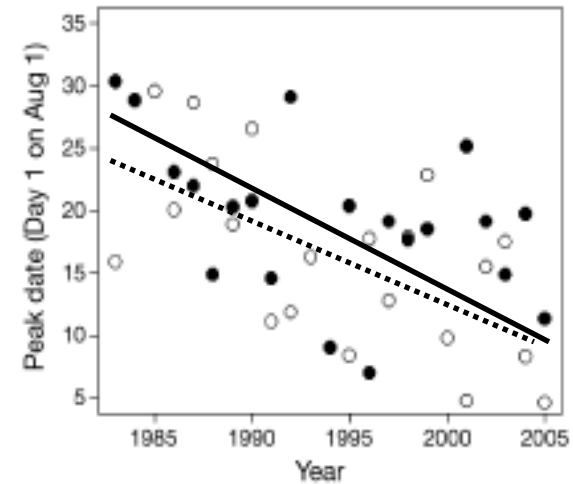
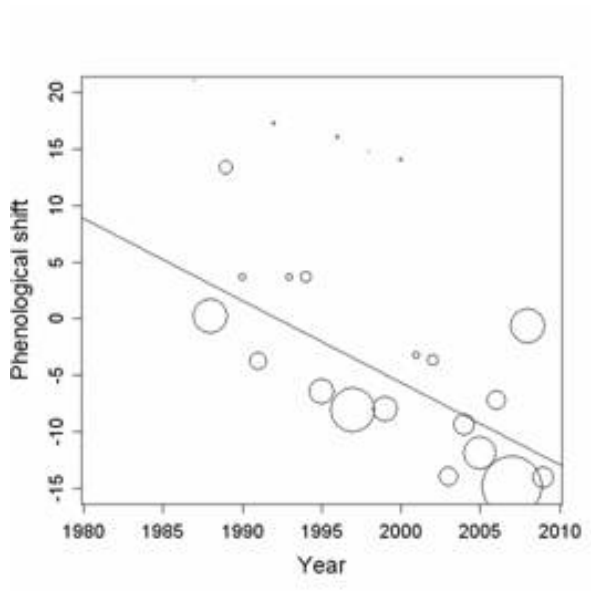


Fig. 1. *Acrocephalus schoenobaenus* and *A. scirpaceus*. Peak date of the post-breeding migration of sedge warblers (SW, ●) and reed warblers (RW, ○)