

Vidéosurveillance à la mangeoire: comment décupler ses contrôles



Jean-Pierre Moussus



SPOL Mangeoire

- La mangeoire rassemble un grand nombre d'oiseaux sur la période hivernale
- Bague couleur fréquent
- Estimation des survies hivernales
- Etude des vagues d'oiseaux en cas d'épisodes très froids



Intérêt de la vidéosurveillance

⇒ Estimations des survies par méthodes CMR :

- Précision des estimations augmente avec le nombre de contrôles
- Fiabilité des estimations dépendantes de la standardisation des observations

⇒ Intérêt de la vidéo :

- Multiplication du nombre de contrôles visuels (x 10)
- Permet facilement la mise en place d'un protocole standardisé (Ex: 2h par semaine)



Matériel et dispositif

⇒ Matériel nécessaire :

- Mangeoire alimentée régulièrement
- Caméscope numérique + Carte mémoire (mini 8GB)
- Trépied
- Des oiseaux bagués



⇒ Coût du dispositif

- Caméscope : entre 200 et 400 euros
- Carte mémoire : 30 euros
- Trépied : 100 euros
- Perles hama : 10 euros
- 15 kg de tournesol : 10 euros

Total : 450 euros



Le visionnage

⇒ Avantages :

- Se pratique au chaud dans un bon fauteuil
- Permet l'arrêt sur image pour trancher les actions litigieuses
- Permet de noter des comportements individuels
- Stockage des vidéos

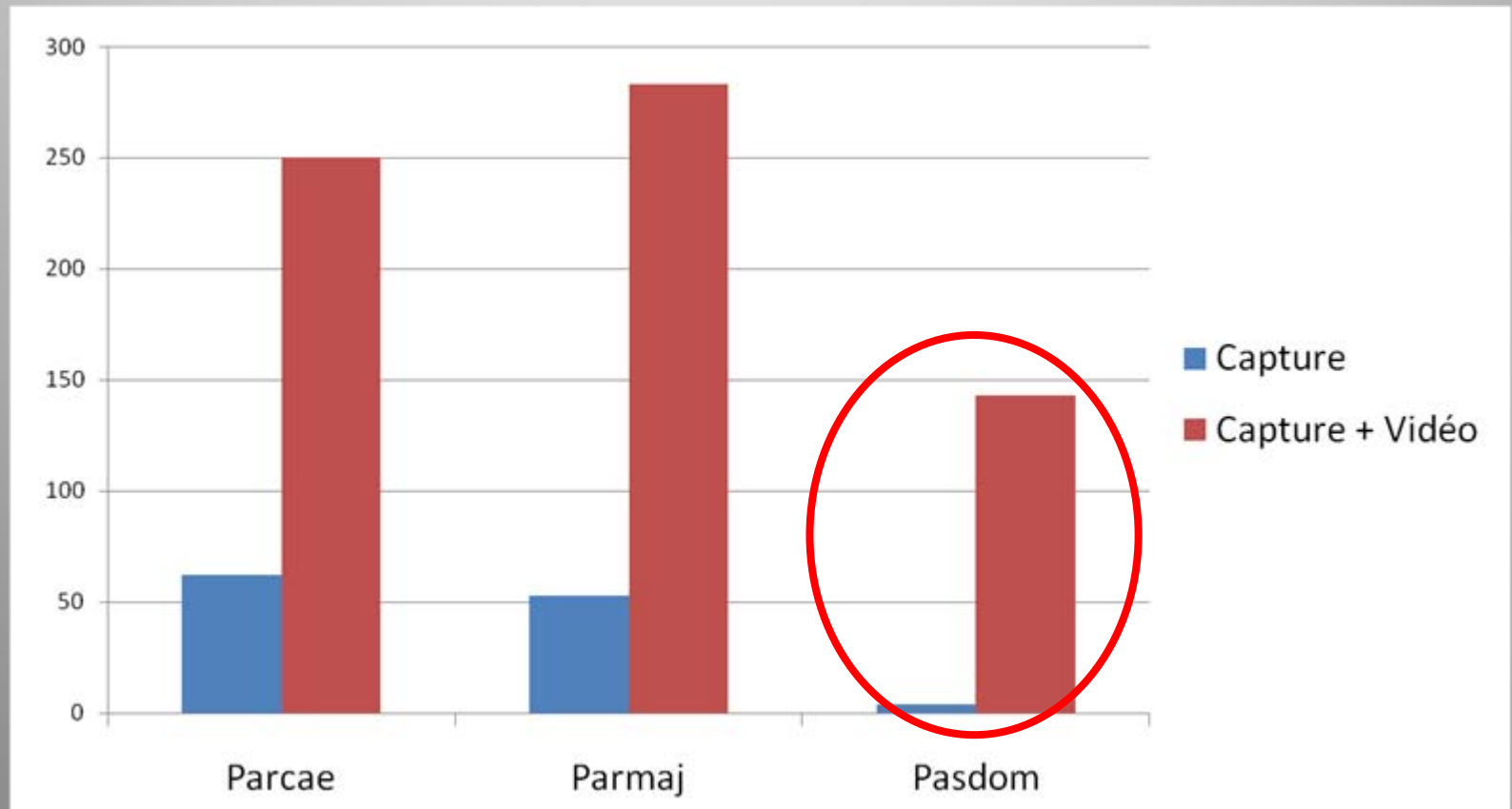
⇒ Inconvénient :

- Prend du temps



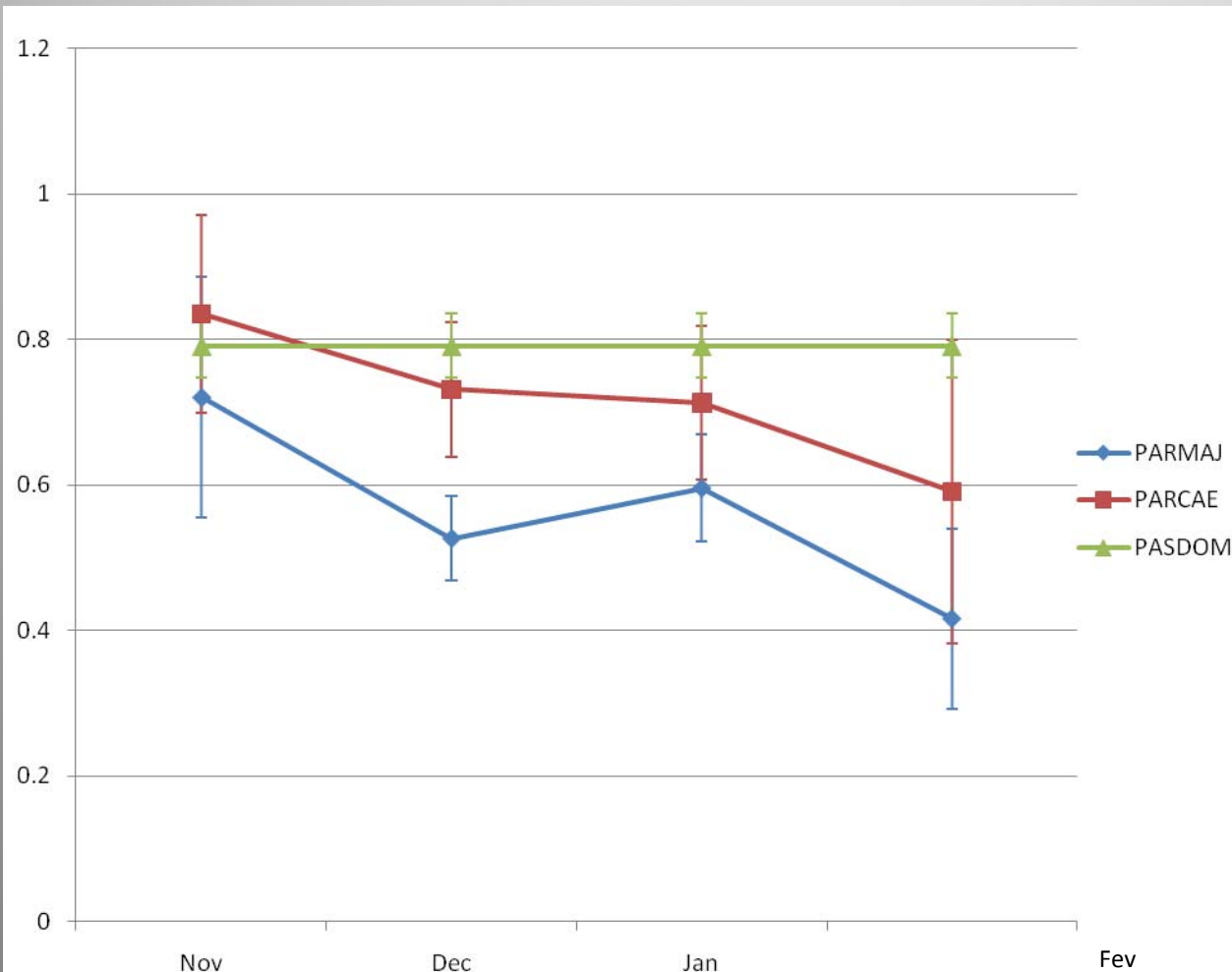
Quelques résultats préliminaires

Nombre de contrôles



Quelques résultats préliminaires

Survies locales mensuelles



Sans la Vidéo :

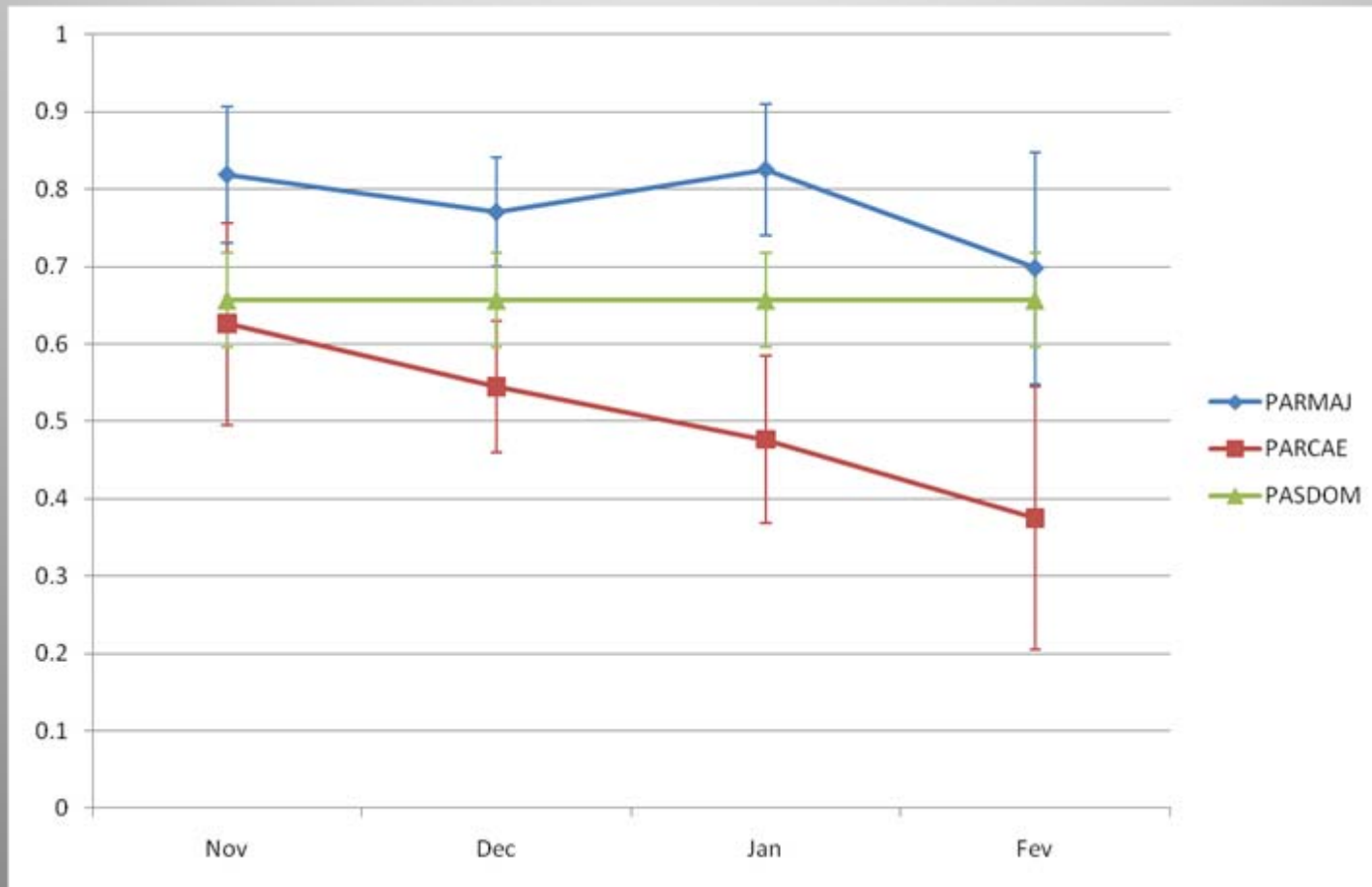
PASDOM : Constant

PARCAE : Impossible d'estimer

PARMAJ : Constant

Quelques résultats préliminaires

Probabilités de capture



Conclusion

- Technique bien adaptée au suivi de la mangeoire
- Bien meilleure estimation des paramètres démographiques hivernaux pour plusieurs espèces sédentaires (PARMAJ, PARCAE, PASDOM, CARCHL)
- Détecter des vagues de migrants ?
- Etudes comportementales



Merci !

