



Cigogne Noire



Baguage des Cigognes noires en France

Frédéric CHAPALAIN & Luc STRENNNA (LPO-CRBPO)
Paul BROSSAULT (ONF)
Nicolas GENDRE (LPO)

Office National des Forêts

BIODIVERSITÉ

Situation de française : une lente reconquête

- ✓ Quasiment disparue d'Europe au XIX^{ème} siècle
- ✓ Retour dans les années 1950 en Espagne et en Europe centrale
- ✓ 1973 : 1^{ère} nidification en France (Indre-et-Loire)
- ✓ 1992 : 1^{ère} nidification en Cote d'Or
- ✓ 1997 : 1^{er} baguage : J. SERIOT

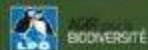




Cigogne Noire



Office National des Forêts



BIODIVERSITÉ

Année de 1ère preuve de nidification des Cigognes noirs par département



Cigogne Noire

Année de 1ère nidification



0 100 km



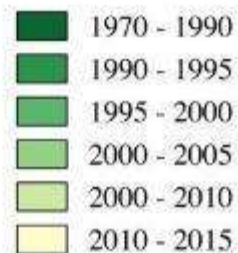
Carte réalisée à partir :
- des données du réseau Cigogne noire LPO-ONF
- des données du programme personnel de baguage CRBPO (n°320)
Réalisation F. CHAPALAIN (LPO-CRBPO) - le 26/09/2015
Reproduction et utilisation interdites sans autorisation préalable.



Année de 1ère preuve de nidification des Cigognes noirs par département



Année de 1ère nidification



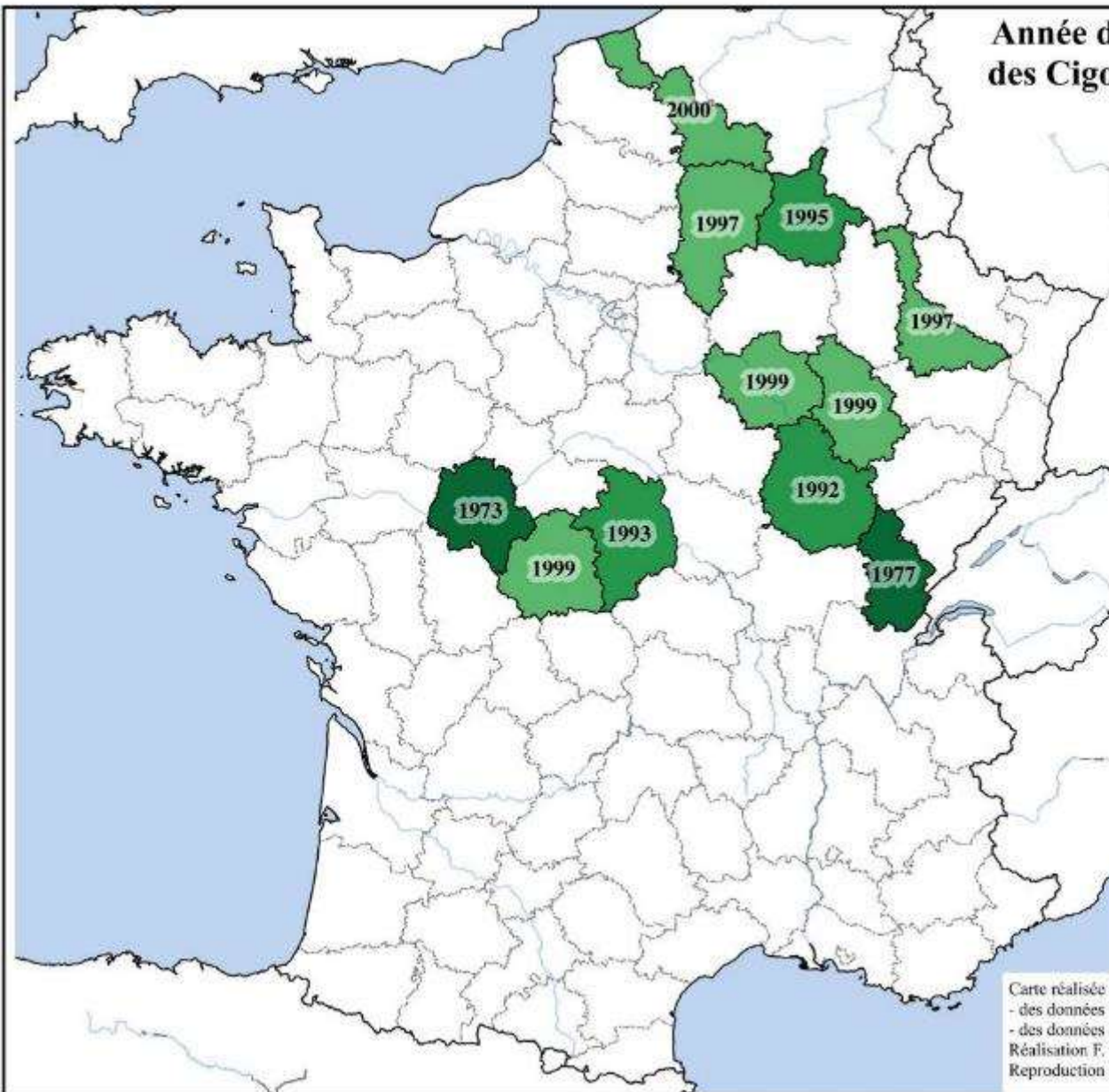
0 100 km



Carte réalisée à partir :
- des données du réseau Cigogne noire LPO-ONF
- des données du programme personnel de baguage CRBPO (n°320)
Réalisation F. CHAPALAIN (LPO-CRBPO) - le 26/09/2015
Reproduction et utilisation interdites sans autorisation préalable.



Année de 1ère preuve de nidification des Cigognes noirs par département



Année de 1ère nidification

- 1970 - 1990
- 1990 - 1995
- 1995 - 2000
- 2000 - 2005
- 2000 - 2010
- 2010 - 2015

0 100 km



Carte réalisée à partir :
 - des données du réseau Cigogne noire LPO-ONF
 - des données du programme personnel de baguage CRBPO (n°320)
 Réalisation F. CHAPALAIN (LPO-CRBPO) - le 26/09/2015
 Reproduction et utilisation interdites sans autorisation préalable.



Année de 1ère preuve de nidification des Cigognes noires par département



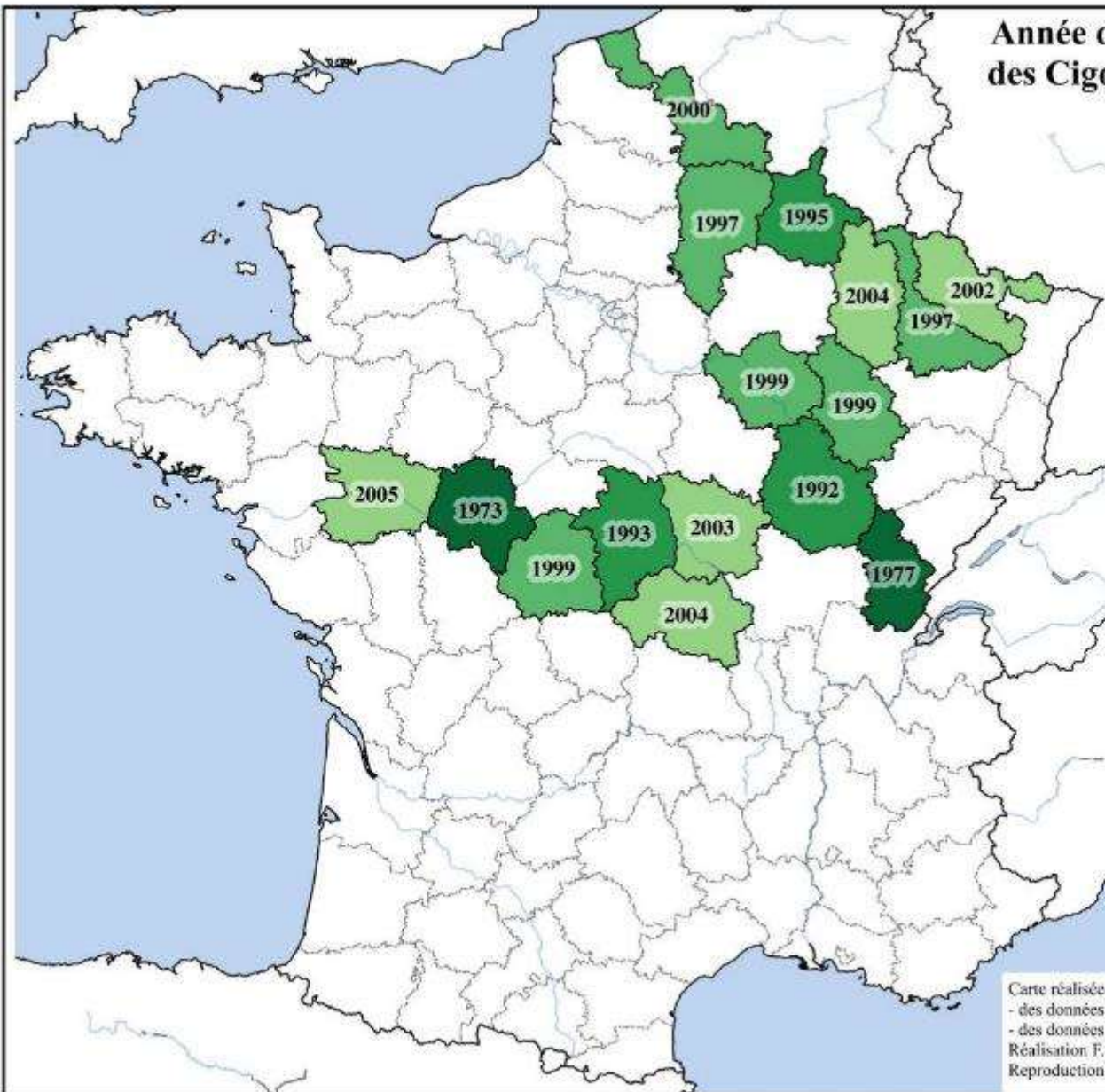
Année de 1ère nidification



0 100 km



Carte réalisée à partir :
 - des données du réseau Cigogne noire LPO-ONF
 - des données du programme personnel de baguage CRBPO (n°320)
 Réalisation F. CHAPALAIN (LPO-CRBPO) - le 26/09/2015
 Reproduction et utilisation interdites sans autorisation préalable.





Cigogne Noire





Année de 1ère preuve de nidification des Cigognes noirs par département



Cigogne Noire

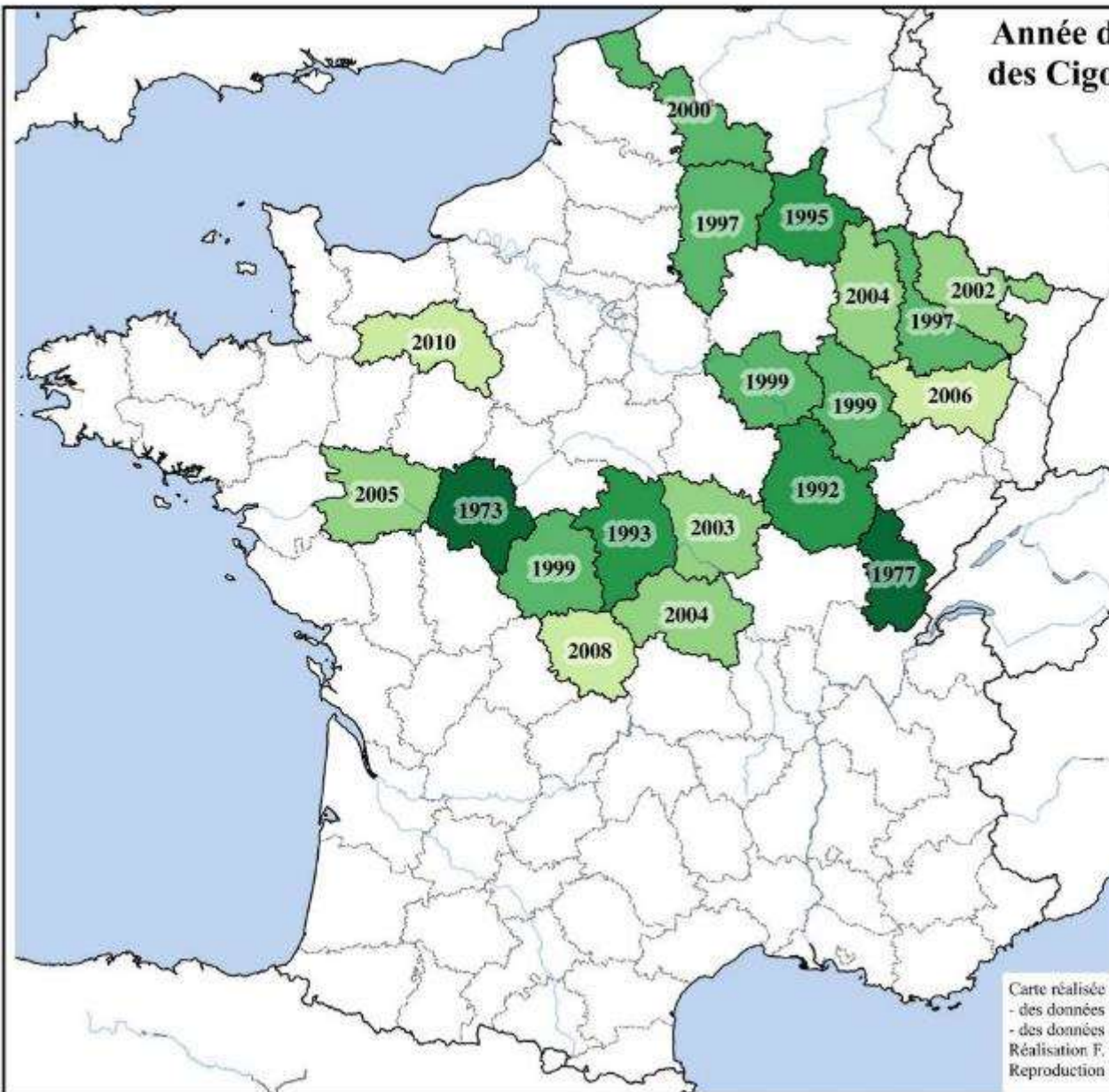
Année de 1ère nidification

-  1970 - 1990
-  1990 - 1995
-  1995 - 2000
-  2000 - 2005
-  2000 - 2010
-  2010 - 2015

0 100 km



Carte réalisée à partir :
 - des données du réseau Cigogne noire LPO-ONF
 - des données du programme personnel de baguage CRBPO (n°320)
 Réalisation F. CHAPALAIN (LPO-CRBPO) - le 26/09/2015
 Reproduction et utilisation interdites sans autorisation préalable.

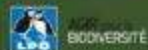




Cigogne Noire




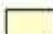
Office National des Forêts



Année de 1ère preuve de nidification des Cigognes noirs par département



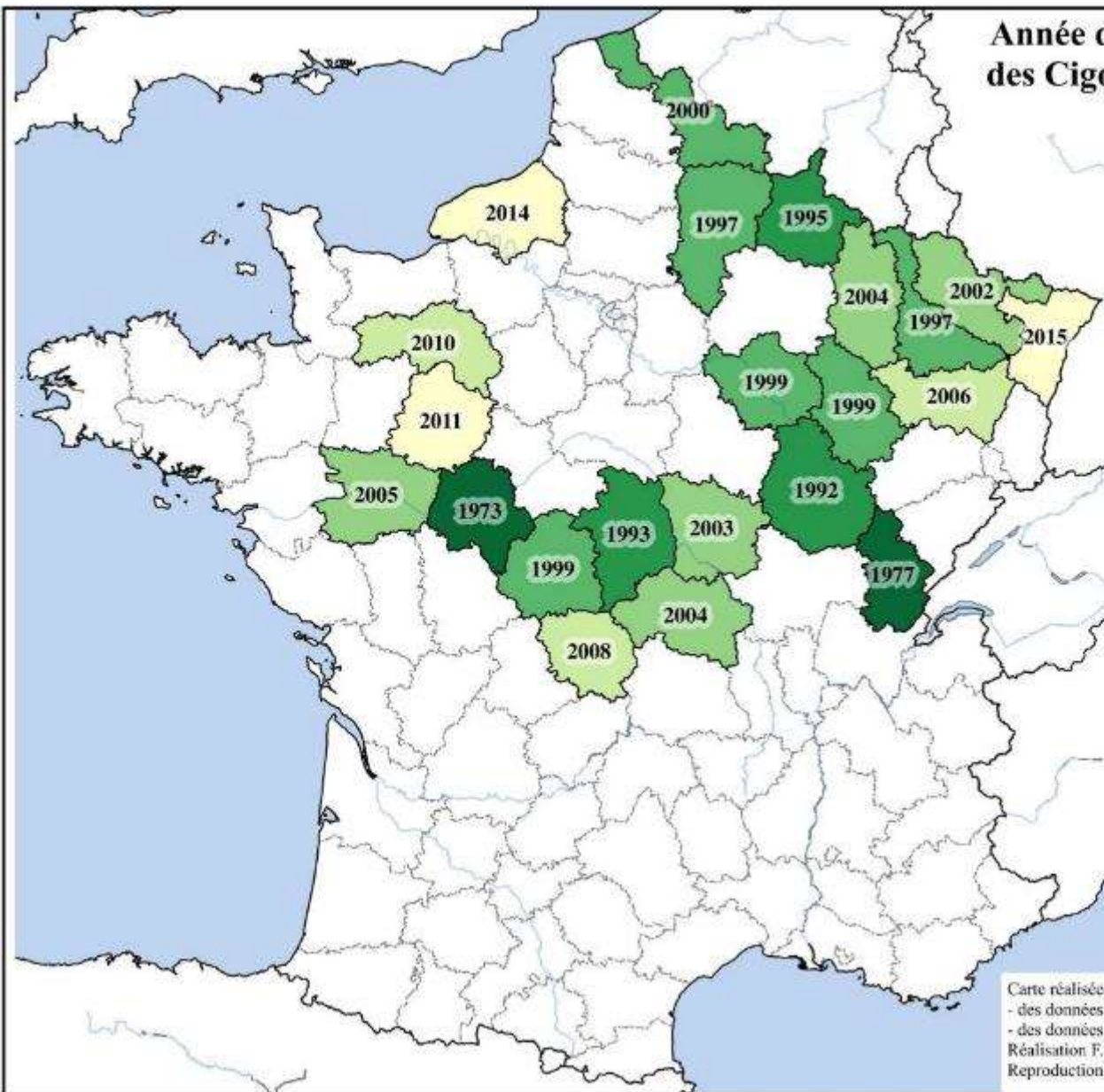
Année de 1ère nidification

-  1970 - 1990
-  1990 - 1995
-  1995 - 2000
-  2000 - 2005
-  2000 - 2010
-  2010 - 2015

0 100 km



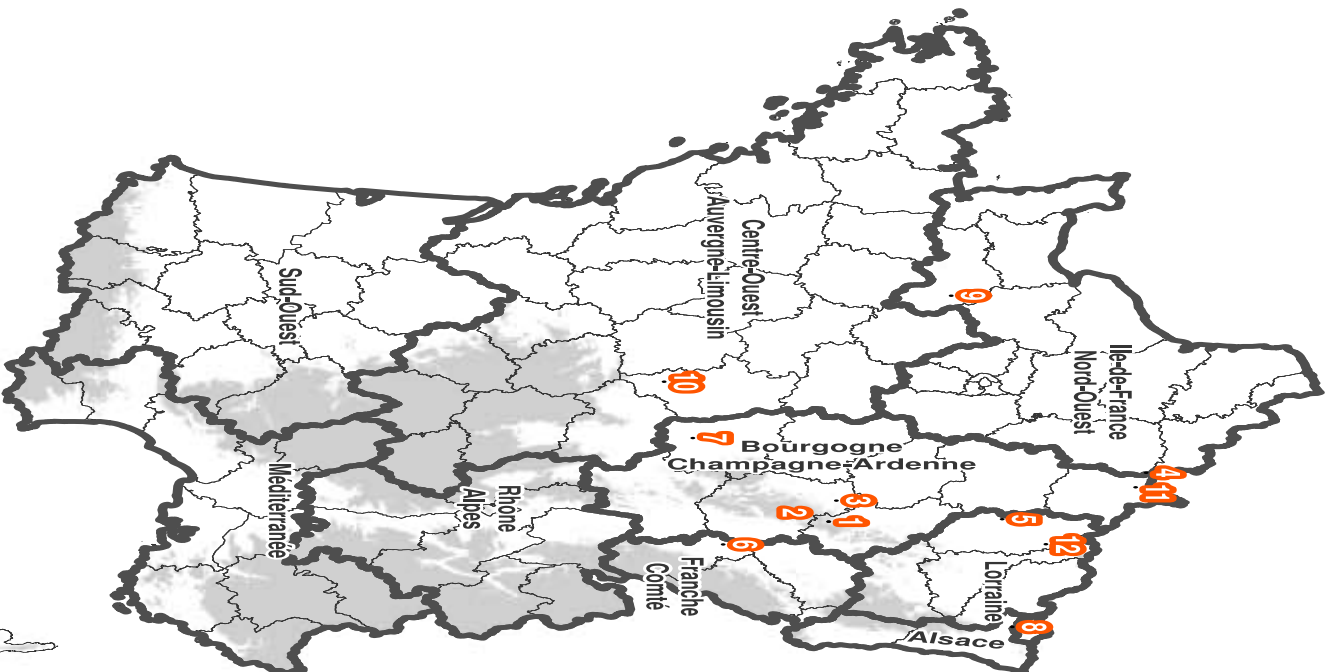
Carte réalisée à partir :
 - des données du réseau Cigogne noire LPO-ONF
 - des données du programme personnel de baguage CRBPO (n°320)
 Réalisation F. CHAPALAIN (LPO-CRBPO) - le 26/09/2015
 Reproduction et utilisation interdites sans autorisation préalable.



Le réseau Cigogne noire (ONF)

- + 12 membres du réseau Cigogne noire
- + jours dédiés financés par le FERN ancienne DERN
- + 72 jours financés + grimpeurs mis à disposition (grimpe dans les règles de sécurité)
- + 50 000 euros/an dans le cadre des MIG.
- + S'y ajoute le temps passé en suivi de nid par les agents ne faisant pas partie du réseau, ça fait partie en FD de leur travail patrimonial relevé en compta analytique (1h/semaine 20 heures) 1 suiveur de nid par nid occupé.





1	BERNARD Jéréôme
2	BOUTTEAUX Jean Jacques
3	BROSSAULT Paul
4	COINE Serge
5	DEMANGE Dimitri
6	DESSOLIN Jean-Luc
7	DUPUY Daniel
8	EICH Alexandre
9	LEMOINE Roch
10	LORV Pascal
11	PAPAGEORGIOU Charles
12	VACHERON Didier



Le réseau Cigogne noire (ONF)

- + Cigogne noire : un des 3 indicateurs espèces rares du bilan patrimonial des Forêt domaniales
- + nombre de nichées baguées → taux de réussite des nids occupés (nidif avérée)
- + Note de service et mode opératoire diffusé au niveau national
- + Si pas de réseau ONF pas de programme scientifique (repérage des nids, suivi, organisation baguage).



Le réseau Cigogne noire (ONF)

- + 5 bagueurs Cigogne noire formés en 2010 dans le cadre d'un programme interrégional Bourgogne Champagne Ardenne avec l'ONF pour animateur. (750 000 euros sur 3 ans avec financeurs dont n° 1 l'ONF)
- + Autorisations de capture et baguage délivrées par le Directeur général pour les captures à la cage piège
- + nouvelle session de formation avril 2016
- + Cigogne noire vecteur de communication ONF. Retour d'image sur investissement



Le réseau Cigogne noire (ONF), l'avenir

- + L'ONF avec 80% des nids situés en forêt gérée par l'ONF endosse la responsabilité et donc se concentre sur cet aspect. Abandon du suivi satellitaire et suivi scientifique qui ne fait pas partie de nos missions, possibilité d'étendre si temps financé. De moins en moins de personnel sur le terrain il faut se recentrer sur le métier de base.
- + Un animateur du réseau suit les reproductions et aide à gérer les situations (50% des nichées nécessitent des mesures de protection : martelage adapté, suspension d'exploitation, report du débardage, exceptionnel rachat des arbres dans une coupe vendue et conservation d'un îlot (20 000 euros).





Le programme de baguage



Baguage des Cigognes noires

- + Début en 1995 en France
- + Bague métallique et bagues alphanumériques
 - + Orange → 2013
 - + Blanche
- + Action coordonnée avec les bagueurs européens, code couleur unique
- + Un programme personnel de baguage déposé auprès du CRBPO, n° 320
 - + J. Seriot
 - + 2006 : L. Strenna
 - + 2015 : F. Chapalain



Baguage des Cigognes noires

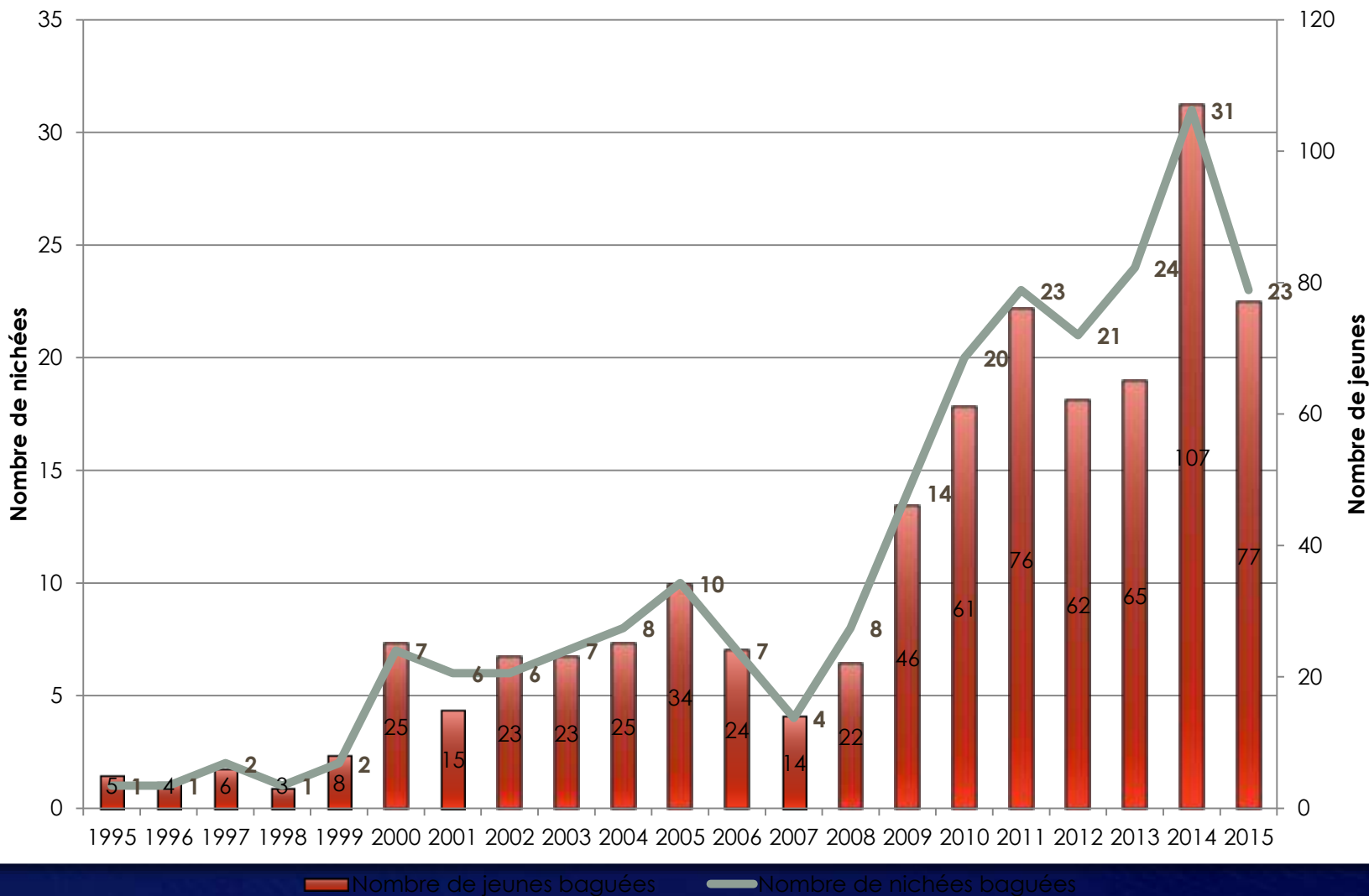
- + 4 bagueurs généralistes
- + 5 bagueurs spécialistes (ONF)
- + Collaboration étroite avec le réseau LPO / ONF

NOM	Prénom	Baguage des poussins au nid	Prélèvements de plumes	Capture à la cage-piège	Capture au clap-net	Pose d'équipements téléométriques
CHAPALAIN	Frédéric	X	X	X	X	X
DICHAMPS	Michel	X	X	?	?	?
NORE	Thérèse	X	X	?	?	?
STENNA	Luc	X	X	X	?	X
BERNARD	Érôme	X	X	X	?	X
BROSSAULT	Paul	X	X	X	?	X
DEMANGE	Dimitri	X	X	?	?	?
DUPUY	Daniel	X	X	X	X	X
LANGLOIS	Frédéric	X	X	?	?	?



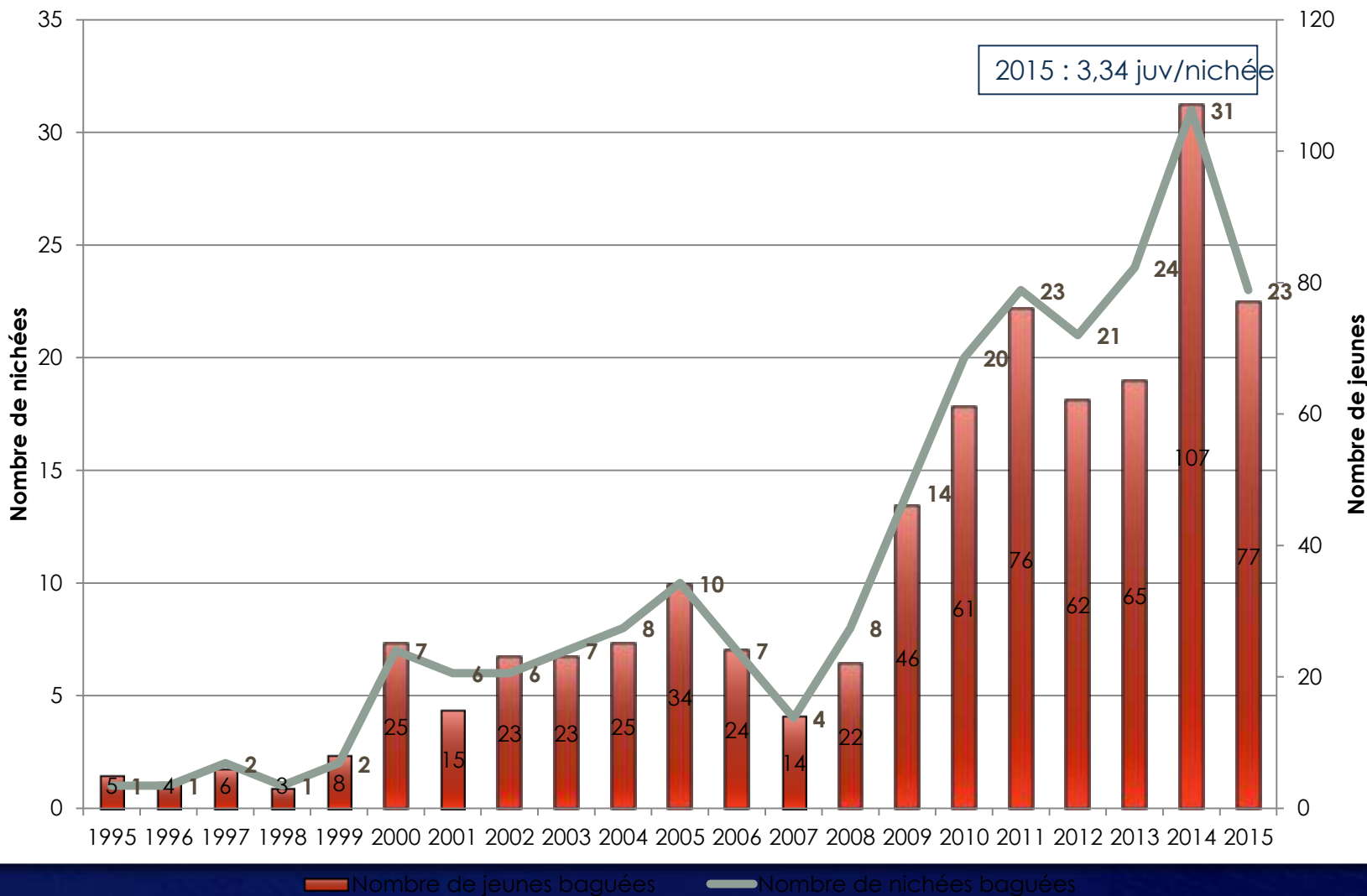
Baguage au nid

Nb total de jeunes : 725
 Nb total de nichées : 226
 $\mu = 3,3 \text{ juv/nichée}$



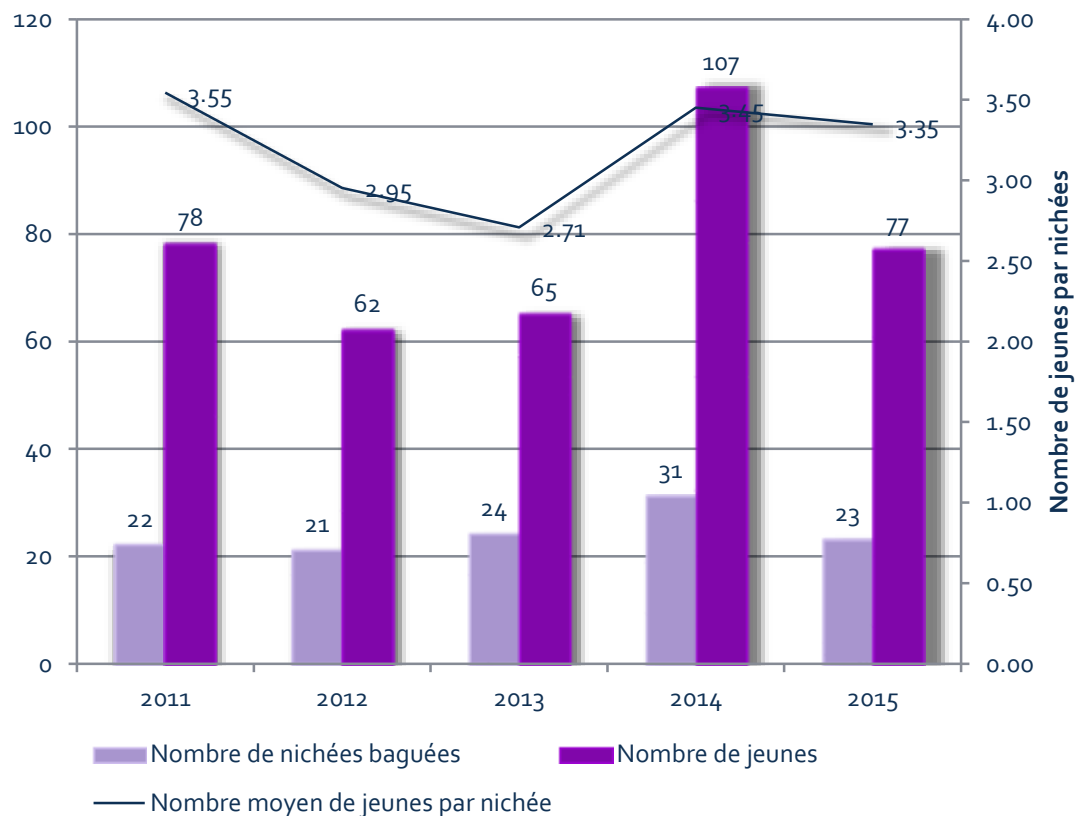
Baguage au nid

Sex-ratio des jeunes :
116 mâles
113 femelles



Baguage au nid - 2015

- + 77 juvéniles bagués en 2015 en France
- + 30 nichées à l'envol
- + 23 nichées baguées
- + 3,4 juvéniles / nichée





Cigogne Noire



Office National des Forêts




BIODIVERSITÉ

Nombre de nichées de Cigognes noires baguées en 2015



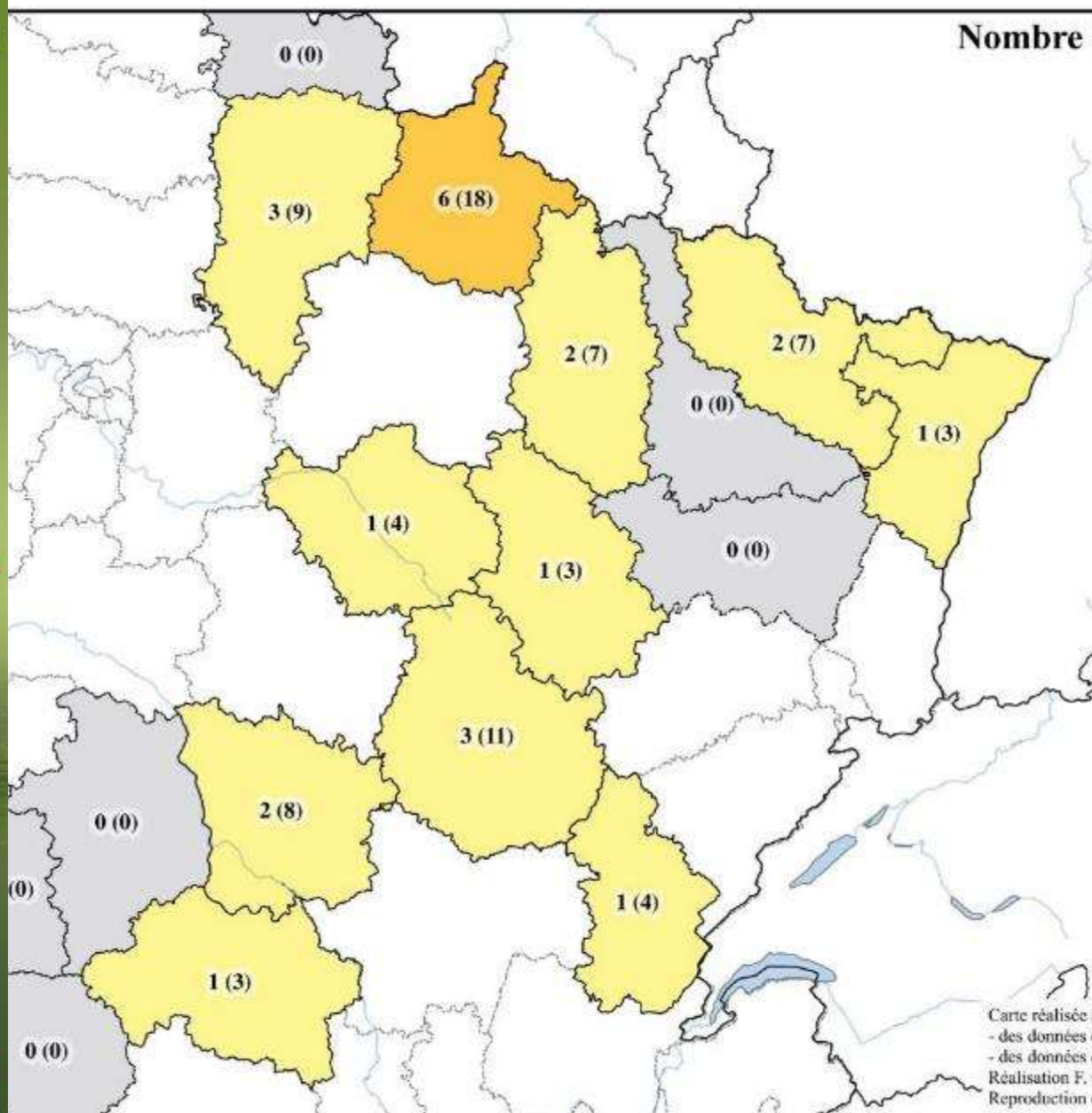
Cigogne Noire

Nb nichées baguées (Nb de poussins)

-  Nidification (pas de baguage)
-  1 à 5 nichées
-  6 à 10 nichées



Carte réalisée à partir :
 - des données du réseau Cigogne noire LPO-ONF
 - des données du programme personnel de baguage CRBPO (n°320)
 Réalisation F. CHAPALAIN (LPO-CRBPO) - le 26/09/2015
 Reproduction et utilisation interdites sans autorisation préalable.



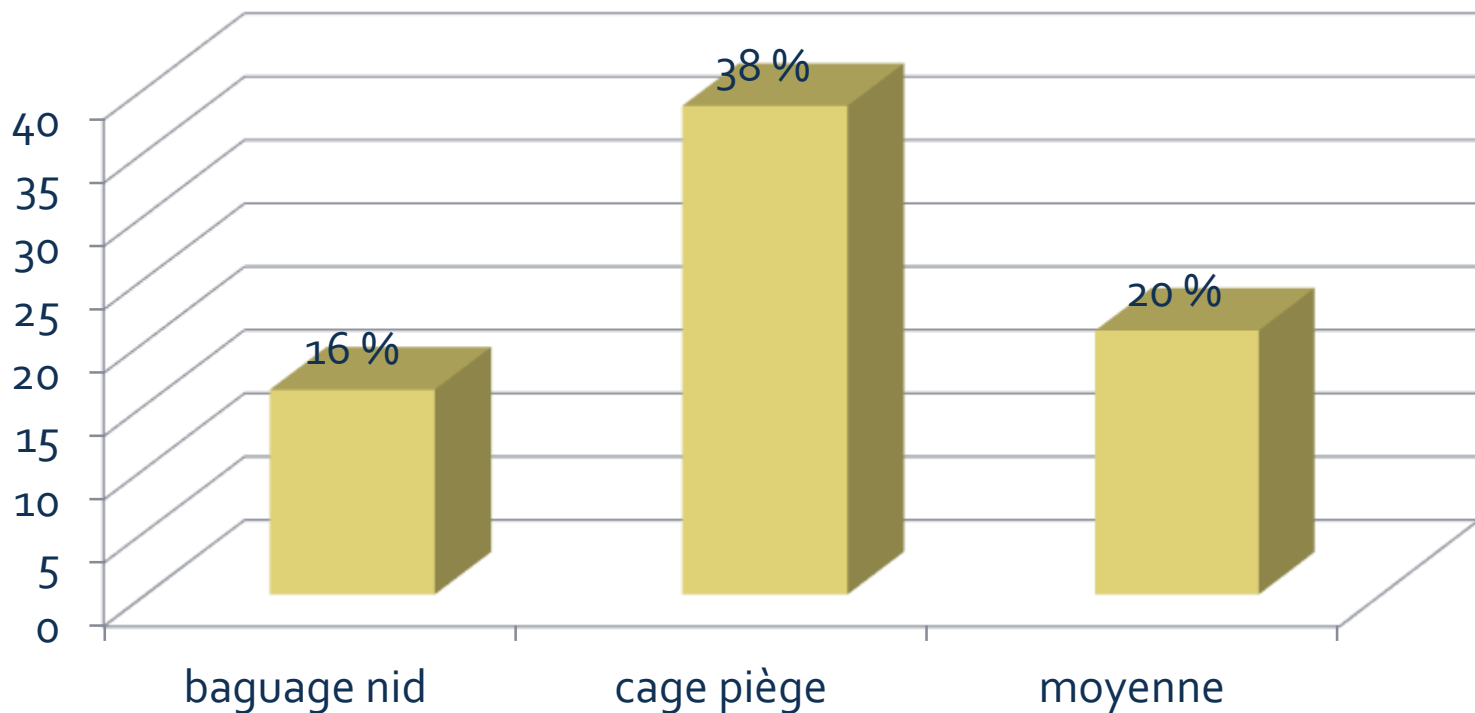
Cage-piège / clap nets

- + 114 captures, 91 baguage (1998-2015)
- + ONF, LPO nationale et LPO locale



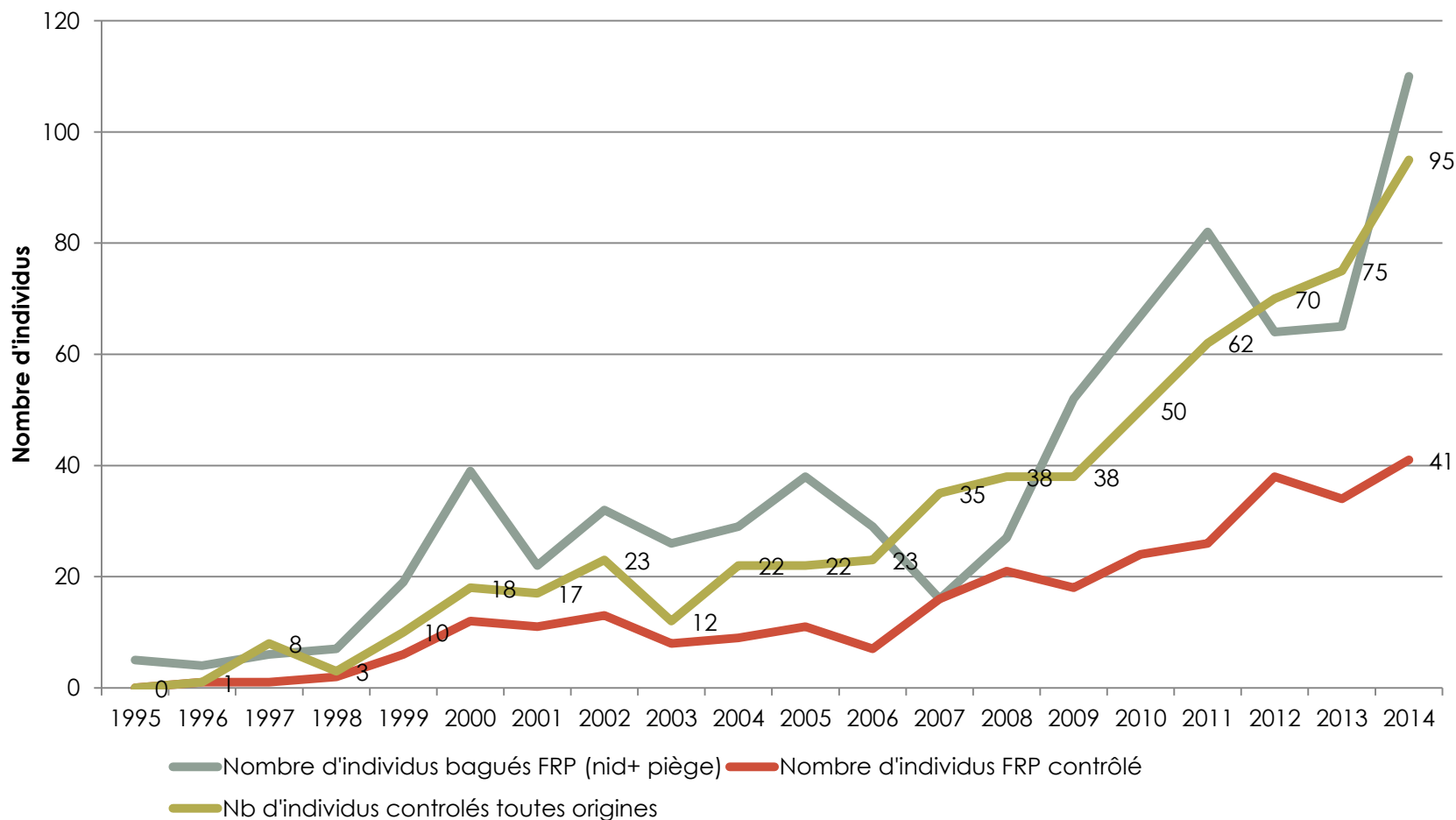
Données de relectures

+ Taux de relecture (individus revus au moins 1 fois)



N = 1591 données
nFPR = 718 données

Données de relectures



Données de relectures

- + Référencement Cr-birding
- + Réseau européen des bagueurs
- + Site www.cigogne-noire.fr, 1^{ere} occurrence google (Nicolas GENDRE, LPO)
- + Page facebook (Nicolas GENDRE, LPO)
- + Des fiches de retour adressées rapidement aux relecteurs



Programme de bagueage des Cigognes noires - France
 Coordinateur : F. CHAPALAIN - Impasse des Arènes - 71960 PRISSE - France
 Téléphone : 06 78 76 23 52
 merci d'envoyer vos relectures aux 3 adresses
 frederic.chapalain@gmail.com
 istrenna@gmail.com
 paul.brossault@onf.fr

à Paul BROSSAULT

21/10/15

Messieurs,
 Nous vous remercions de nous avoir transmis une relecture de bague de Cigogne noire (*Ciconia nigra*).
 Vous allez trouver ci-joint l'historique de l'oiseau.
 Si vous constatez des erreurs n'hésitez pas à nous en faire part.
 Vous trouverez ci-joint une fiche de relecture.

Données de bagueage :

Bague plastique : F05R Bague métal : CK8806 Centre de bagueage : FRP
 Espèce : Cigogne noire (*Ciconia nigra*)
 Sexe : non connu Age : pullus
 Date de bagueage : 03/06/15
 Localisation : RUMIGNY (Ardennes) - 2015
 Coordonnées géographiques : N49°48' - E04°15'
 Programme de bagueage : CHAPALAIN Frédéric
 Bagueur : DICHAMP Michel
 Remarque :

Relecture :

Bague plastique : F05R Bague métal : CK8806 Centre de bagueage : 3
 Espèce : Cigogne noire (*Ciconia nigra*)
 Sexe : non connu Age : 1A
 Date de relecture : 20/10/15 Auteur : Jose Antonio MATESANZ
 Localisation : EMBALSE DE MANZANARES EL REAL O DE SANTILLANA (53) - ES
 Coordonnées géographiques : N40°43' - W03°49' Distance : 1190 Km
 Durée de suivi : 159 jours
 Conditions : Mort ancienne (depuis plus d'une semaine)
 Circonstances : Bague et patte trouvées sur le terrain

Remarques : trouvée sur la rive d'un barrage, tête manquante, en état de décomposition

Autre(s) donnée(s) de relecture :

Date	Lieu	Coordonnées/Distance/Durée	Auteurs
02/08/15	SPURN (EY) GB	N53°37' - E00°08' - 510 Km - 60 j	x
03/08/15	SPURN (EY) GB	N53°37' - E00°08' - 510 Km - 61 j	Mick TURTON et al
04/08/15	SPURN (EY) GB	N53°37' - E00°08' - 510 Km - 62 j	Mick TURTON et al
05/08/15	SPURN (EY) GB	N53°37' - E00°08' - 510 Km - 63 j	x
06/08/15	SPURN (EY) GB	N53°37' - E00°08' - 510 Km - 64 j	x
07/08/15	SPURN (EY) GB	N53°37' - E00°08' - 510 Km - 65 j	x
01/09/15	STONE CREEK (EY) GB	N53°39' - W00°07' - 523 Km - 90 j	Andrew DOVE
04/09/15	SUNK ISLAND (EY) GB	N53°39' - W00°05' - 522 Km - 93 j	info EURING
11/09/15	SUNK ISLAND (EY) GB	N53°39' - W00°05' - 522 Km - 100 j	info EURING
13/09/15	SUNK ISLAND (EY) GB	N53°39' - W00°05' - 522 Km - 102 j	info EURING
20/10/15	EMBALSE DE MANZANARES EL	N40°43' - W03°49' - 1190 Km - 139 j	Jose Antonio MATESANZ

Programme de bagueage : Frédéric CHAPALAIN - frederic.chapalain@gmail.com & Luc STRENNA - lstrenna@gmail.com
 Réseau Cigognes noires ONF : Paul BROSSAULT - paul.brossault@onf.fr -
 Ligue de Protection des Oiseaux : Nicolas GENDRE - nicolas.gendre@lpo.fr



Données de relectures

- + 1^{ère} relecture en moyenne, 522 jours après le baguage (IC95% [387 jours – 657 jours])
 - + Maxi : 3372 jours
- + Durée de suivi moyenne : 935 jours (IC95% [716 jours - 1 154 jours], maximum 4734 jours)
 - + soit un suivi moyen de 3 ans, avec une durée maximum de 13 ans
- + Faible philopatrie (2012)
 - + 2 individus nicheurs sur le domaine vital des parents sur 16 retrouvés nicheurs (n=416)
 - + 223 km (IC95% ([86 km - 360 km])
 - + min : 13, maxi: 1 185 km

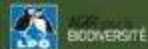




Cigogne Noire



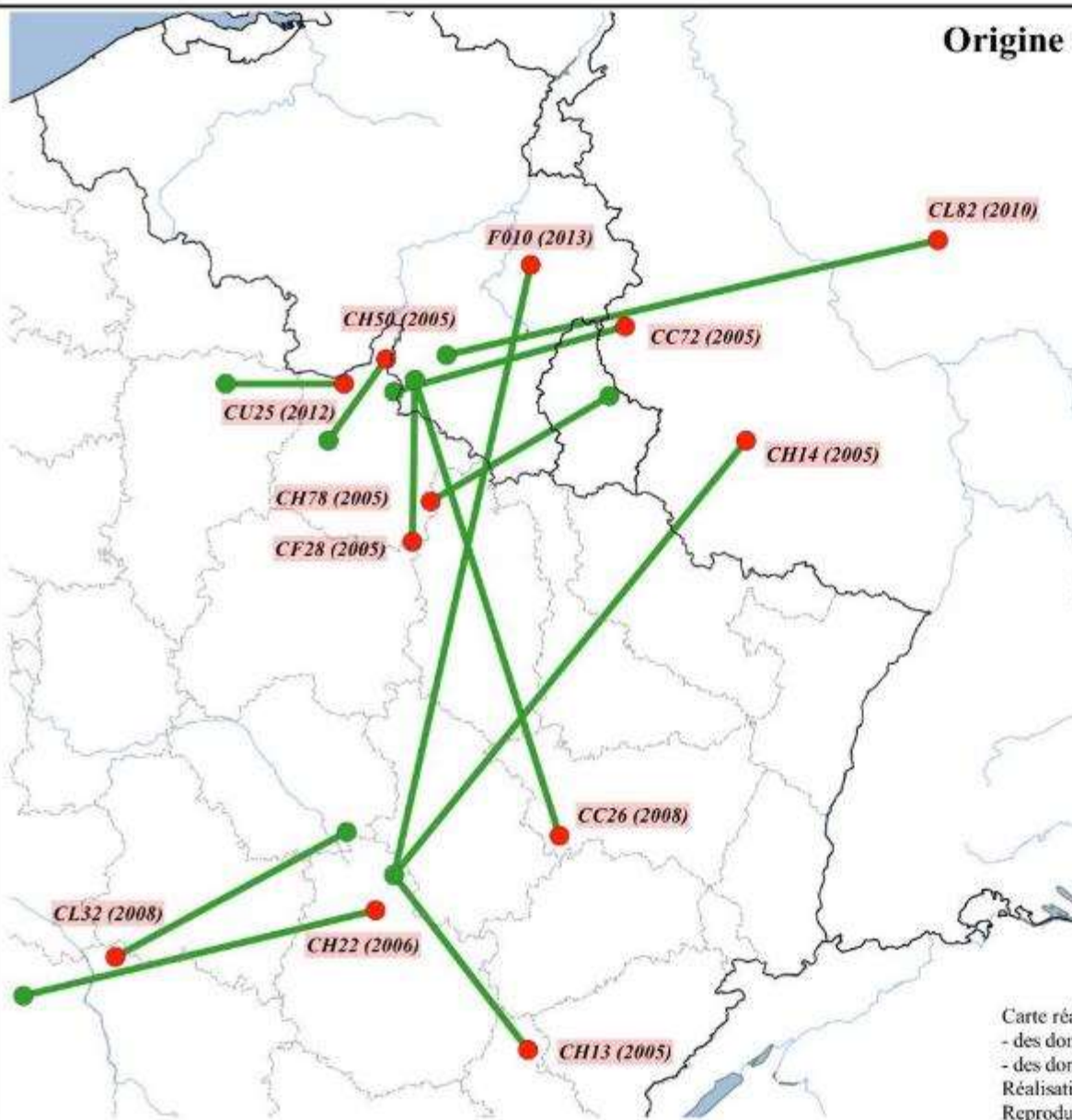
Office National des Forêts



Origine des Cigognes noirs bagués, nicheuses en 2015



Cigogne Noire



- Site de naissance
 - Site de nidification 2015
- Bague (année de naissance)

0 50 100 km



Carte réalisée à partir :

- des données du réseau Cigogne noire LPO-ONF
- des données du programme personnel de baguage CRBPO (n°320)

Réalisation F. CHAPALAIN (LPO-CRBPO) - le 13/08/2015

Reproduction et utilisation interdites sans autorisation préalable.



2015 : 2 balises Ecotone GSM/GPS/UHF

Rénovation 2015 du programme / Movebank

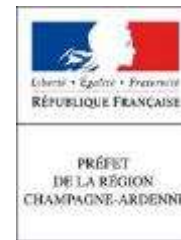




Bonnie



AGIR pour la
BIODIVERSITÉ



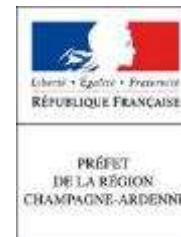
- + Bonnie, baguee poussin au nid dans l'Aisne le 9 juin 2012 (ONF)
- + Mission PNR Ardennes – LPO
- + Capture de Bonnie le 5 juin 2015 dans les Ardennes (LPO), 4 jeunes à l'envol en 2015
- + Balise Ecotone GPS-GSM
- + Départ en migration le 20 septembre 2015
- + Hivernage au nord du Burkina Faso, proche du Mali
- + 11 février 2016 : migration de retour entamée
- + 10 mars 2016 : retour dans les Ardennes



Bonnie



AGIR pour la
BIODIVERSITÉ



- + Programmations :
 - + 1 donnée par heure en GSM
 - + 1 donnée par 15 min en UHF
- + Nb de données
 - + Du 05/06/2015 au 15/07/2015 : 3904 données
 - + à titre de comparaison 3851 données / 3ans pour 57320 balise ARGOS-GPS Blanche LPO Nièvre)
 - + Du 05/06/2015 à 03/09/2015 : 8681 données sur le territoire PNRA
 - + Départ en migration : le 21/09/2015, au 08/10/2015 : 3500 km
 - + 01/03/2016 : 20550 données



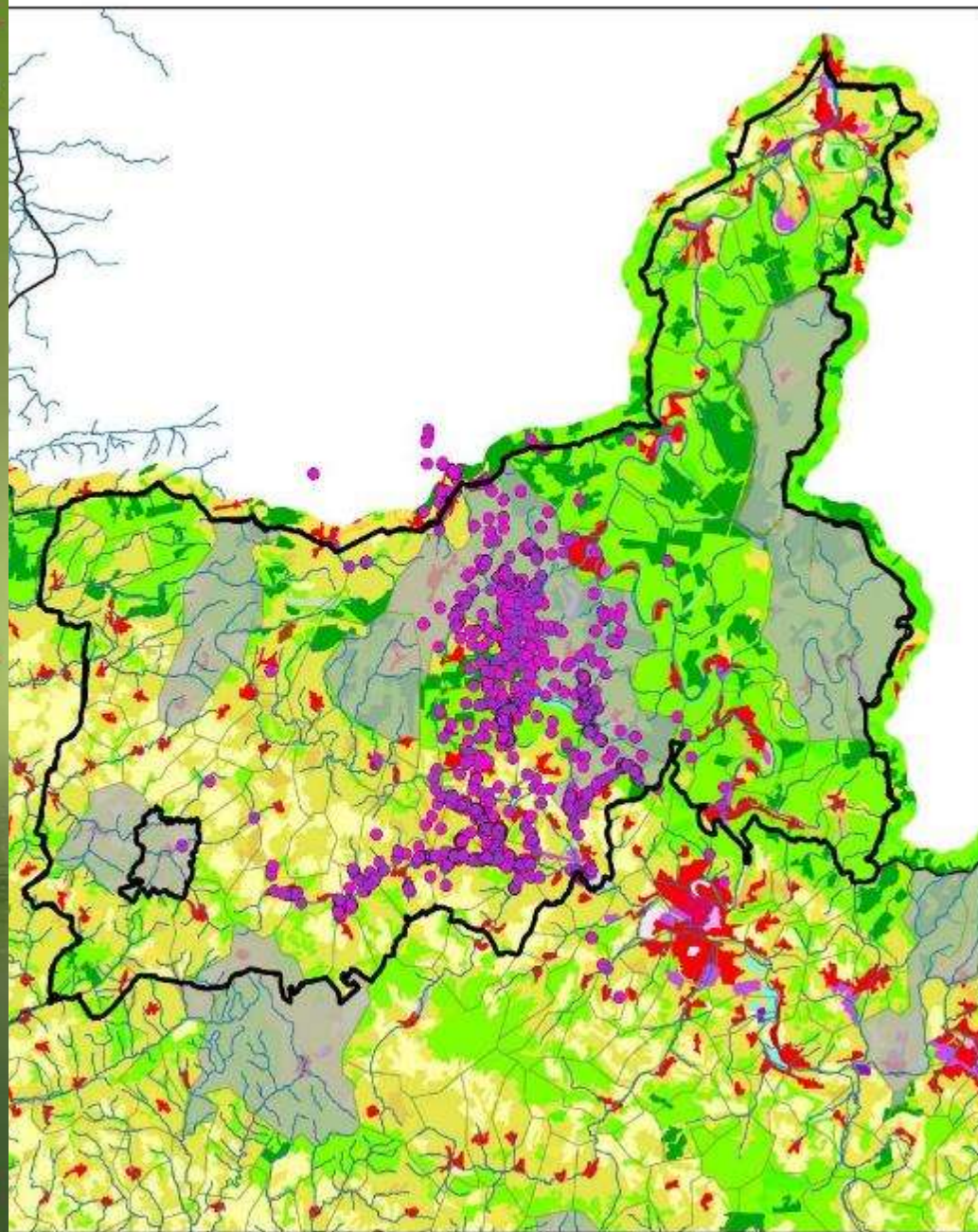


Cigogne Noire



Office National des Forêts

AGIR pour la BIODIVERSITÉ



AGIR pour la BIODIVERSITÉ



Végétation - Corine Land Cover 1992 nord du département des Ardennes & positions GPS de Bonnie 05/06/15 - 15/07/15

- Communes avec baguage au nid
- Limites de commune
- ▭ Parc Naturel Régional des Ardennes
- Corine Land-Cover 2012
- 112 - Tissu urbain discontinu
- 121 - Zones industrielles ou commerciales
- 231 - Prairies et autres surfaces toujours en herbe
- 243 - Surfaces essentiellement agricoles
- 311 - Forêts de feuillus
- 312 - Forêts de conifères
- 313 - Forêts mélangées
- 512 - Plans d'eau
- Localisations Bonnie

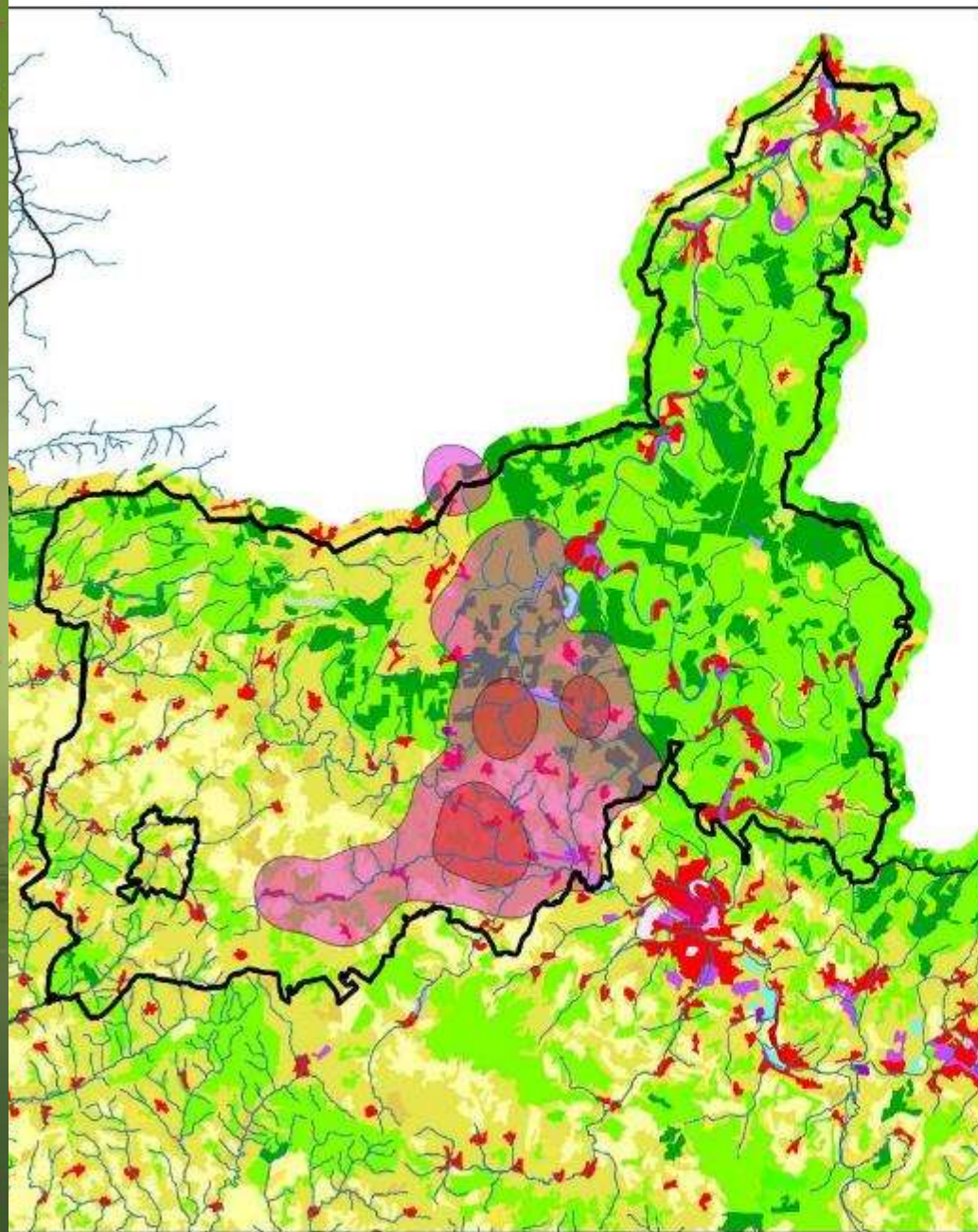
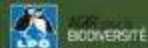
Carte réalisée à partir :
 - des données du réseau Cigogne noire LPO-ONF
 - des données du programme personnel de baguage CRBPO (n°320)
 Carte réalisée par F. CHAPALAIN (LPO-CRBPO) - le 11/10/2015
 Reproduction et utilisation interdites sans autorisation préalable.



Cigogne Noire



Office National des Forêts



AGIR pour la BIODIVERSITÉ



Végétation - Corine Land Cover 1992 nord du département des Ardennes & domaine vital de Bonnie 05/06/15 - 15/07/15

Parc Naturel Régional des Ardennes

Corine Land-Cover 2012

- 112 - Tissu urbain discontinu
- 121 - Zones industrielles ou commerciales
- 231 - Prairies et autres surfaces toujours en herbe
- 243 - Surfaces essentiellement agricoles
- 311 - Forêts de feuillus
- 312 - Forêts de conifères
- 313 - Forêts mélangées
- 512 - Plans d'eau
- HR50% = 4 065 Ha
- HR95% = 23 468 Ha

Carte réalisée à partir :

- des données du réseau Cigogne noire LPO-ONF
 - des données du programme personnel de baguage CRBPO (n°320)
- Carte réalisée par F. CHAPALAIN (LPO-CRBPO) - le 11/10/2015
Reproduction et utilisation interdites sans autorisation préalable.

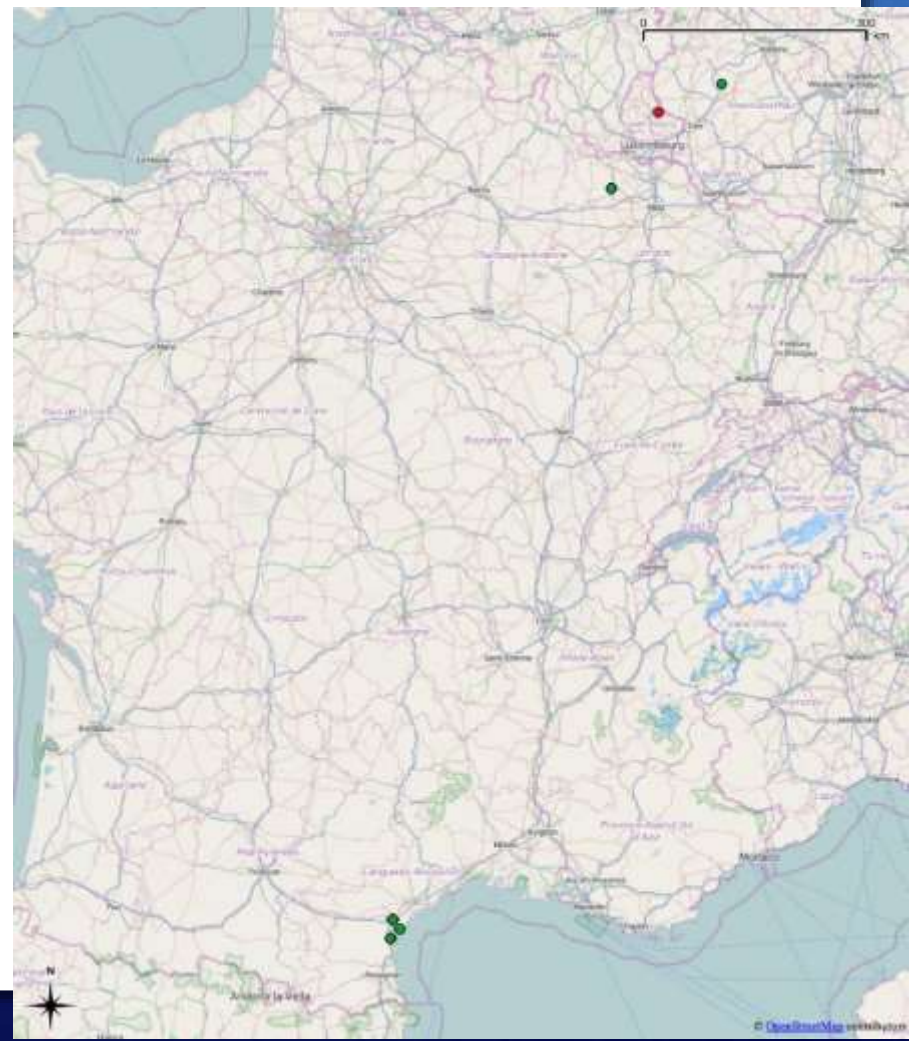
CM32, oiseau bien connu à la Réserve Africaine de Sigean.

Baguée poussin au nid en 2008 dans une forêt luxembourgeoise.

Depuis 2010, elle fréquente la Réserve Africaine de Sigean et les marais du Narbonnais pendant toute la période hivernale

Mais nid inconnu ? Que devient-elle l'été ?

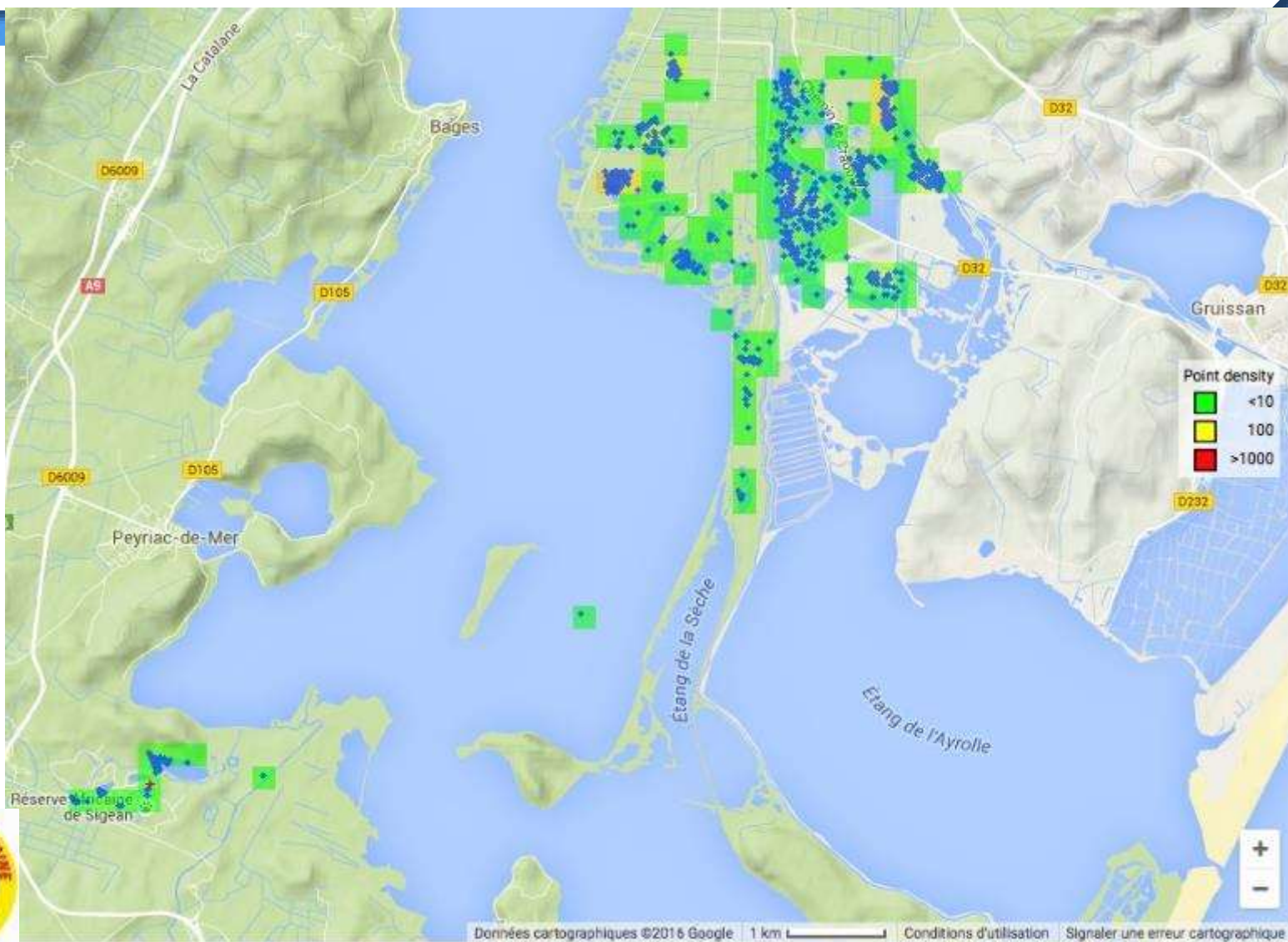
Hormis 2-3 observations ponctuelles en Meuse, harcèle un couple de Cigogne blanche sur une plateforme



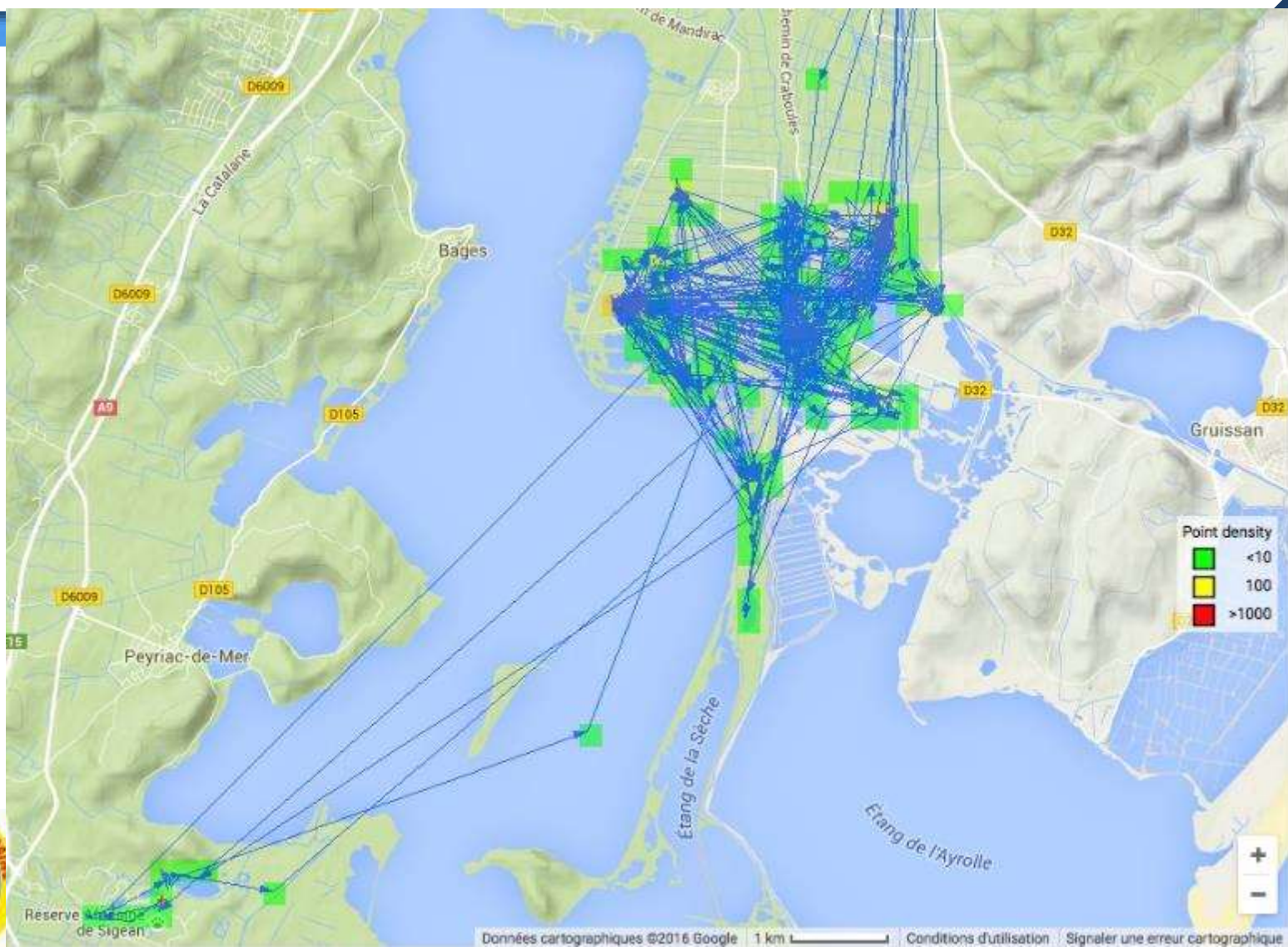




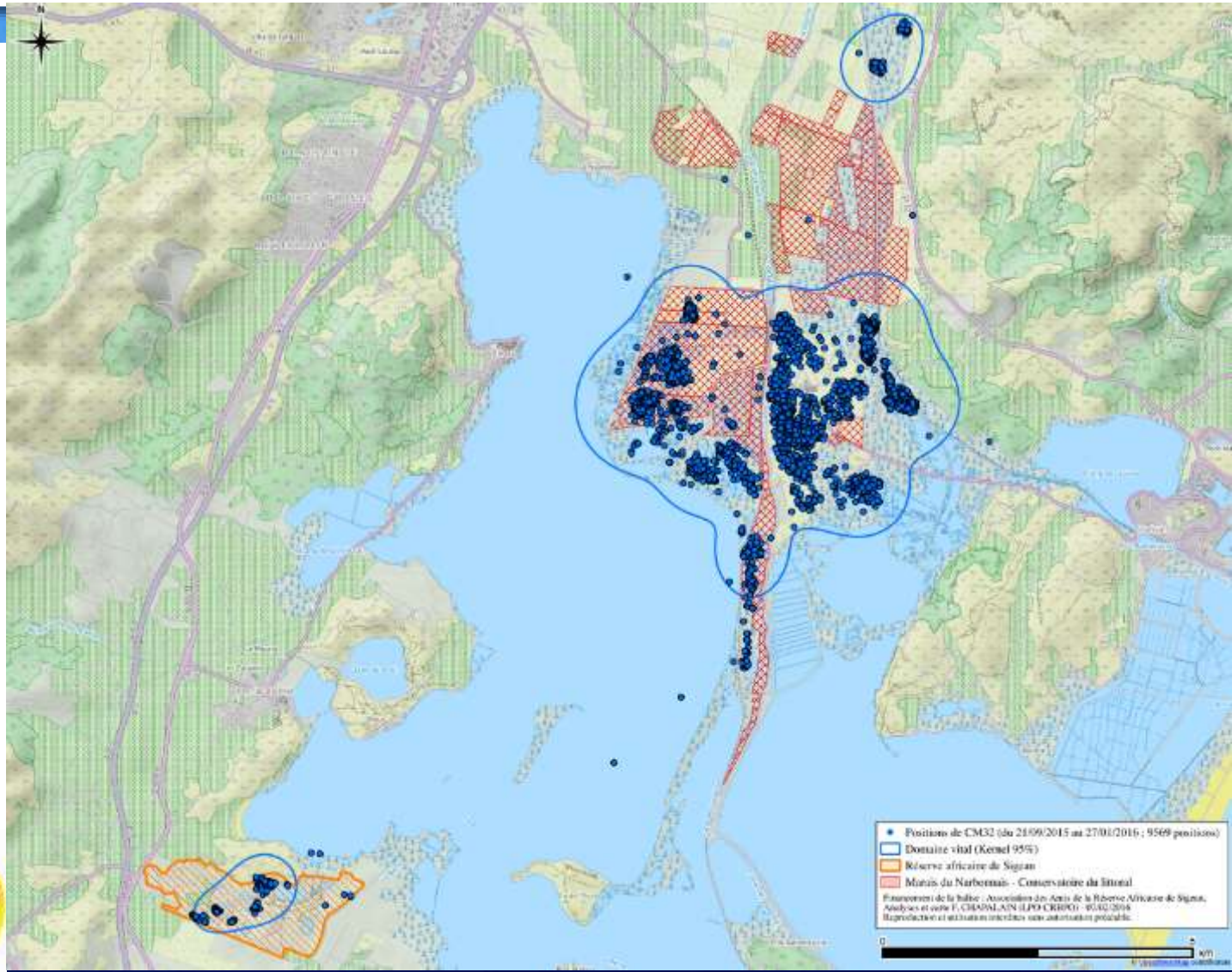
CM32 Hivernage 2015-2016



CM32 Hivernage 2015-2016



CM32 Hivernage 2015-2016





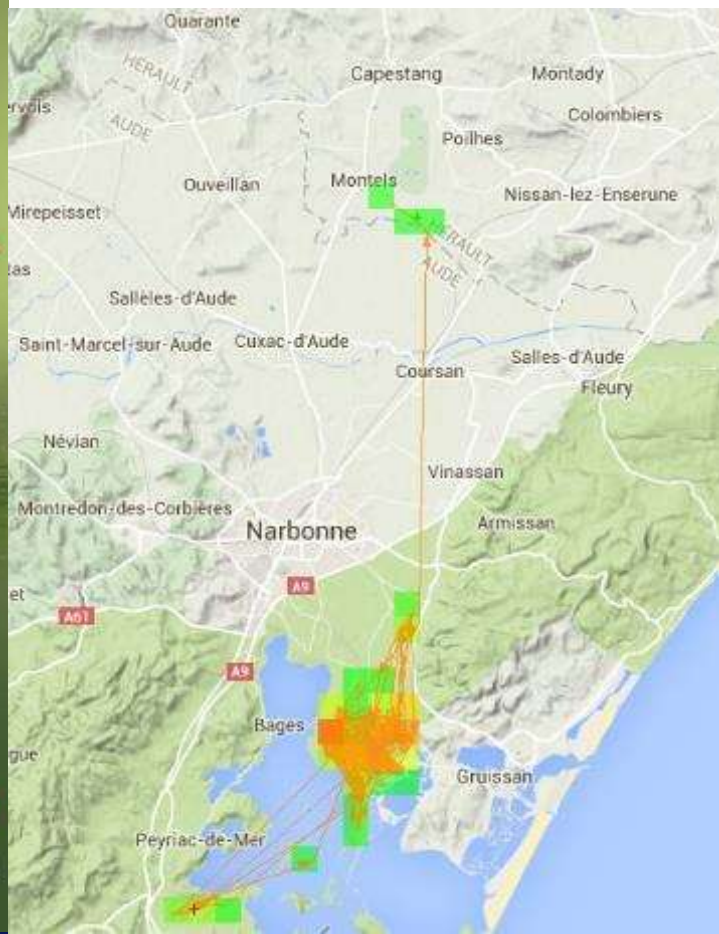
CM32



AGIR pour la
BIODIVERSITÉ

13 février 2016 : migration pré-nuptiale entamée

21 février 2016 : arrivée sur son site de reproduction en Meuse



CM32 migration prénuptiale 2016



Découverte grâce à la balise du nid en Meuse en forêt gérée !!

Nid à priori occupé l'an passé avec des jeunes

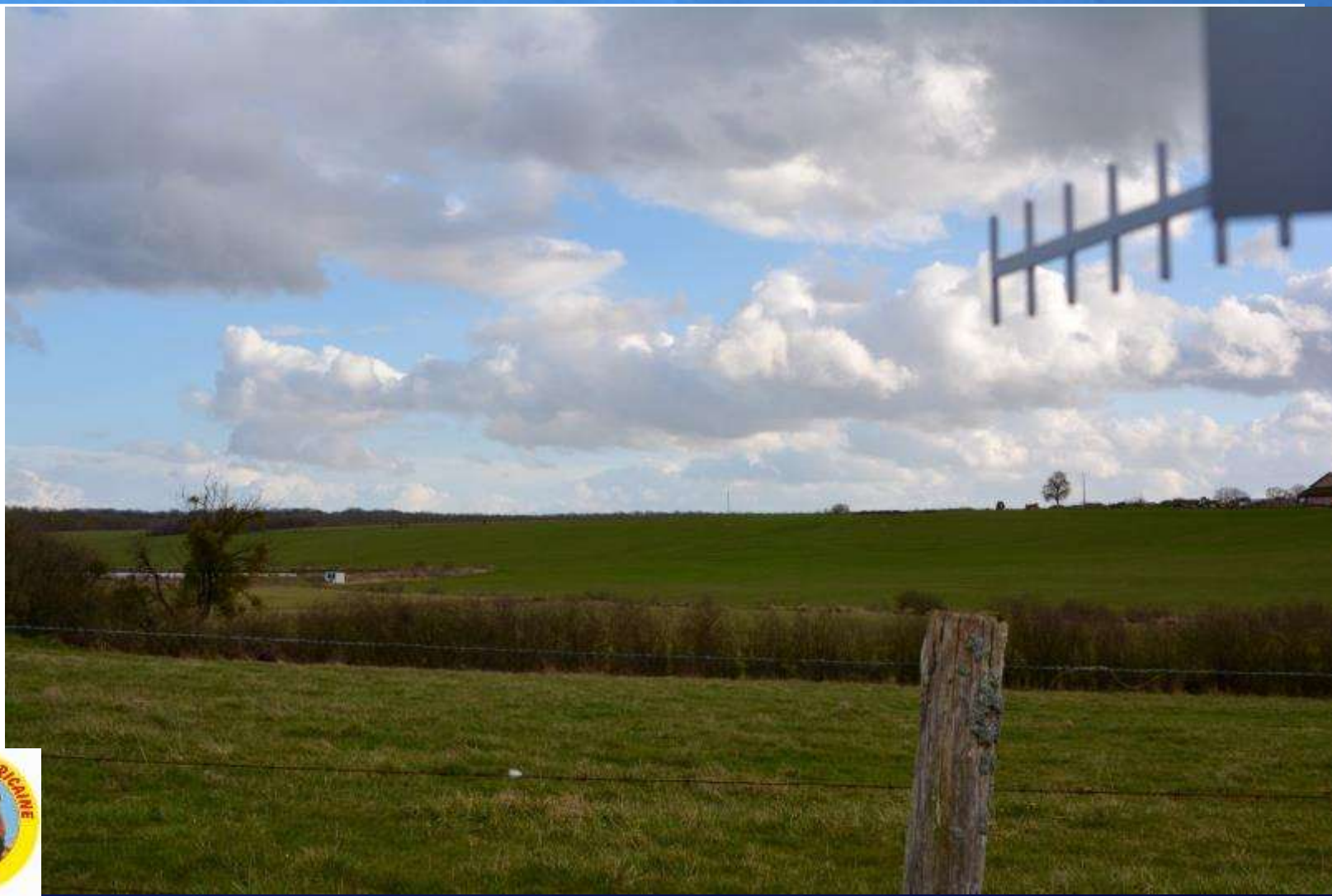
NID CM32 Meuse mars 2016





Cigogne Noire

CM32 Meuse mars 2016



Office National des Forêts

BIODIVERSITÉ





CM32 Meuse 2016 ... suivi à venir



Valorisation des données de baguage

- + Strenna L, Chapalain F, Brossault P. Baguage des Cigognes noires, *Ciconia nigra*, en France, bilan 1995-2011. *Ornithos*. 2014;(Hors serie):à paraître.
- + Strenna L, Chapalain F, Brossault P. Relecture des Cigognes noires baguées en France, Bilan 1995 - 2011. *Ornithos*. 2014;(Hors serie):à paraître.
- + Strenna L, Chapalain F, Brossault P. Relecture des Cigognes noires *Ciconia nigra* d'origine étrangère en France, bilan 1973 à 2011. *Ornithos*. 2014;(Hors serie):à paraître.
- + Konovalov A, Kaldma K, Bokotey A, Brossault P, Chapalain F, Dmitrenok M, et al. Spatio-temporal variation in nestling sex ratio among the Black Stork *Ciconia nigra* populations across Europe. *J Ornithol*. 14 nov 2014;17.
- + Chapalain F, Brossault P, Strenna L. Migrations des Cigognes noires, *Ciconia nigra*, par la voie de l'Est. Premiers contrôles de Cigognes noires déjà vues en France et relues en Israël. *Nature Nièvre*. 2014;(22):403.
- + Chapalain F, Strenna L. Baguage de la Cigogne noire (*Ciconia nigra*) dans la Nièvre - Bilan 1999-2009. *Nature Nièvre*. 2010;(18):45-50.
- + Chapalain F, Chapalain C, Dupuy D. Bilan des opérations de baguage de Cigognes noires (*Ciconia nigra*) dans la Nièvre. *Nature Nièvre*. 2007;(15):45-8.
- + Chapalain F, Chapalain C, Chapalain A, Dupuy D. Bilan du suivi Cigogne noire (*Ciconia nigra*) dans le département de la Nièvre, années 2005 et 2006. *Nature Nièvre*. 2006;(14):14-21.
- + Chapalain F, Chapalain C, Chapalain A. La Cigogne noire (*Ciconia nigra*) dans la Nièvre : nidification et captures en 2004. *Nature Nièvre*. 2004;(12):39-40.
- + Chapalain F, Chapalain C, Dupuy D. Synthèse des observations de Cigogne noire, *ciconia nigra*, dans la Nièvre et bilan des opérations de captures pour l'année 2002. *Nature Nièvre*. 2002;(10):11-23.

Valorisation des données de baguage

- + Numéro spécial ornithos distribué gratuitement aux abonnés et partenaires : Mai 2016, réseau ONF-LPO (N. GENDRE, P. BROSSAULT)
- + Travail de thèse Mélanie LARUE données satellitaires

Supplément gratuit
au n° 22-6 / 2015



Ornithos

Revue d'ornithologie de terrain

Actes du Colloque
Cigogne noire

21,22 & 23 septembre 2012
Chalons-en-Champagne
France



Lettres d'information



réseau ONF-LPO (N. GENDRE, P. BROSSAULT)

Dépliant grand public

Situation EN FRANCE

La Cigogne noire se reproduit dans notre pays depuis 1973. La population nicheuse est estimée en 2014 à une soixantaine de couples. **21 départements** ont déjà abrité au moins une nidification dans les régions suivantes : Champagne-Ardenne, Bourgogne, Lorraine, Franche-Comté, Centre, Pays-de-la-Loire, Picardie, Auvergne, Nord-Pas-de-Calais, Limousin, Haute et Basse-Normandie.



Départements où l'espèce a déjà niché au moins une fois



Programme CIGOGNE NOIRE



Cigogne Noire

Site internet ONF-LPO :

<http://www.cigogne-noire.fr/>

contact@cigogne-noire.fr

Votre contact Cigogne noire :

Vous avez observé une Cigogne noire, vous souhaitez des renseignements sur l'espèce, contactez :

Adresses utiles :

Office national des forêts (réseau avifaune)
Tél. 03 80 76 98 30 - dl.bourgogne-champagne-ardenne@onf.fr - www.onf.fr

Ligue pour la Protection des Oiseaux (LPO)
Tél. 05 46 82 12 34 - lpo@lpo.fr - www.lpo.fr/

Parc naturel régional de la Forêt d'Orient
Tél. 03 25 43 81 90 - info@pnfo.org - www.pnr-foret-orient.fr/

LPO Nièvre
nievre@lpo.fr - <http://nievre.lpo.fr/>
Transmettez vos données : <http://www.laune-nievre.org/>

LPO Champagne-Ardenne
Tél. 03 26 72 54 47 - champagne-ardenne@lpo.fr
<http://champagne-ardenne.lpo.fr/>
Transmettez vos données : www.laune-champagne-ardenne.org/

LPO Côte d'Or
Tél. 03 80 56 27 02 - cote-dor@lpo.fr - www.cote-dor.lpo.fr/
Transmettez vos données : <http://www.osnois-cote-dor.org/>

Regroupement des Naturalistes Ardennais (ReNArd)
Tél. 03 34 33 54 23 - bureau.renard@orange.fr - <http://renard-assn.org/>

CPIE du Pays de Soissons
Tél. 03 25 92 38 13 - cpie.pays.soissons@wanadoo.fr
<http://www.cpie-paysdesoissons.com/>

Parc naturel régional des Ardennes
Tél. 03 24 42 90 57 - natura2000@parc-naturel-ardennes.fr
<http://www.parc-naturel-ardennes.fr/>

GIP du futur Parc national des Forêts de Champagne et Bourgogne
Tél. 03 80 93 10 92 - gip@forêts.champagne-bourgogne.fr
<http://www.forêts-champagne-bourgogne.fr/>

Découvrir la

CIGOGNE NOIRE



Dépliant grand public

IDENTIFICATION

Taille : 90-100 cm • Envergure : 170-190 cm

Poids : environ 3 kg.

Légèrement plus petite que la Cigogne blanche et à peine plus grande que le Héron cendré.



ADULTE

La Cigogne noire adulte paraît entièrement noire : seuls le ventre et le dessous de la queue sont blancs. Les pattes des adultes sont rouge vif et le bec est rouge carmin. Le plumage noir des ailes, du dos, du cou et de la tête présente des reflets métalliques verts et violets.



JEUNE

De même taille que l'adulte, les jeunes présentent un bec et des pattes jaune verdâtre. Les plumes noires ne présentent pas les reflets métalliques des adultes. Les Cigognes noires arborent leur plumage adulte à partir de la 3^{ème} année.

EN VOL

Mas de dessous,
- ventre et queue : blancs
- ailes et cou : noirs.
Comme la Cigogne blanche,
le Cigogne noire vole
le cou tendu.



NE PAS CONFONDRE AVEC

- LA CIGOGNE BLANCHE : sa tête, son cou et son dos blancs la distinguent sans problème de sa cousine.



© B. Héry



© C. Hély

- LA GRUE CENDRÉE : elle possède un plumage gris et vole le plus souvent en groupes larges.



- LE HÉRON CENDRÉ : son plumage gris empêche toute confusion. Par ailleurs, il vole le cou replié.



- LE GRAND CORMORAN : entièrement noir, il vole avec le cou tendu mais on l'entend des ailes en permanence. L'espèce est souvent observée en groupe, y compris en hiver.



MILIEUX FRÉQUENTÉS

EN PÉRIODE DE NIDIFICATION

Contrairement à la Cigogne blanche, la Cigogne noire fait l'homme. Elle préfère installer son nid au cœur des massifs forestiers, dans les secteurs les moins fréquentés. Elle se nourrit dans les zones humides des petites vallées où coule un ruisseau bordé de prairies.



© B. Héry

LE NID

est construit sur une des branches latérales d'un gros arbre, à la base du houppier. Le plus souvent dans un chêne à une hauteur moyenne de 12 m. L'ouvrage peut atteindre 2 m de diamètre.

EN PÉRIODE DE MIGRATION

Durant les migrations printanières et automnales, la Cigogne noire est attirée par les zones humides : prairies, vasières de plans d'eau, marais... Les grands lacs champenois constituent une étape migratoire privilégiée en période postnuptiale.

REPRODUCTION

Les Cigognes noires hivernent en Afrique de l'Ouest de mi-octobre à février.

- **Retour de migration** : à partir de fin février.
- **Ponte** : à partir de mi-mars.
- **Nombre d'œufs** : 1 à 5.
- **Incubation** : 1 mois.
- **Éclosion** : à partir de fin avril.
- **Séjour au nid** : 2 mois et demi.
- **Envol des jeunes** : à partir de juillet.
- **Nichée** : 1 par an, uniquement en Europe.
- **Migration postnuptiale** : de mi-juillet à mi-octobre.



MESURES DE PRÉSERVATION

LA CIGOGNE NOIRE EST UNE ESPÈCE PROTÉGÉE

- ⚠️ **PROMENEURS** : le dérangement du site peut conduire à l'abandon du nid.
- ⚠️ **PHOTOGRAPHE S** : par déontologie, on ne dérange pas la faune pour faire des photos.
- ⚠️ **TRAVAUX** : éviter tous travaux en période d'occupation du nid dans un rayon d'au moins 300 mètres.
- ⚠️ **VISITE AU NID** : le suivi du nid doit toujours être extrêmement discret et à distance. S'interdire toute visite inutile. Ne pas divulguer l'information sauf au réseau national Cigogne noire.

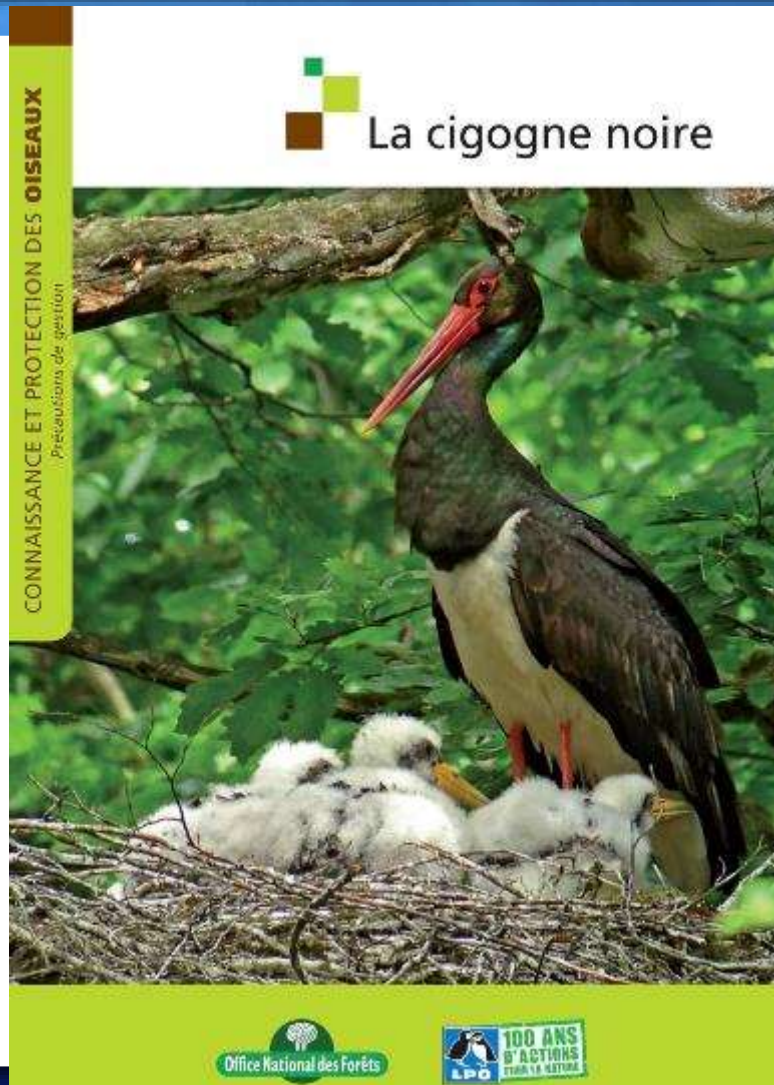


© B. Héry



© B. Héry

Brochure onf lpo (forestiers)



Exposition itinérante

1



Fiche technique exposition CIGOGNE NOIRE

Cette exposition a été réalisée dans le cadre du programme interrégional Cigogne noire Bourgogne - Champagne Ardenne 2010-2012, dont le volet communication prévoyait la réalisation d'une exposition itinérante de 12 panneaux, consacrée à cet oiseau emblématique de nos forêts.

Chaque panneau illustre un thème différent :

- 1 - Description de l'espèce ;
- 2 - Répartition ;
- 3 - Régime alimentaire ;
- 4 - Nidification ;
- 5 - Migration ;
- 6 - Baguage ;
- 7 - Suivi satellitaire ;
- 8 - Lacs champenois ;
- 9 - Hivernage en Afrique de l'Ouest ;
- 10 - Menaces ;
- 11 - Mesures de protection ;
- 12 - Programme interrégional Cigogne noire Bourgogne - Champagne-Ardenne 2010-2012.

Le logo, conçu pour le grand public, est agrémenté de photos, cartes et vidéos.



2

1 - Description de l'espèce



2 - Répartition



3 - Régime alimentaire



4 - Nidification



5 - Migration



6 - Baguage



Exposition itinérante

3

7 - Suivi satellitaire



8 - Lacs champenois



9 - Hivernage en Afrique de l'Ouest



4

Panneaux télescopiques se dépliant facilement.

-  Dimension du panneau déplié : 85 cm x 260 cm
-  Poids d'un panneau : 3,4 kg par panneau. Total de 12 panneaux : 42 kg
-  Chaque panneau est contenu dans un étui de protection.
-  Temps d'installation : 30 minutes pour une personne. 
-  2 exemplaires de l'exposition sont disponibles.

Précautions :

- Cette exposition est à mettre à l'intérieur;
- Maintenir la toile de la main pour la replier délicatement et bien la maintenir dans l'axe;
- Remettre chaque panneau dans l'étui correspondant, étiquette sur chaque étui.



Modalités :

- Les frais d'expédition de l'exposition sont à la charge de l'emprunteur;
- Un contrat de prêt est passé avec l'utilisateur - L'emprunteur devra assurer l'exposition;
- L'ensemble tient dans le coffre d'une voiture mais peut aussi voyager par transporteur;
- Au mois de janvier 2013, un livret pédagogique complètera l'exposition.

Réalisation : LPO France, en lien avec les partenaires du programme Interrégional Bourgogne - Champagne-Ardenne

Réservation & renseignements : ONF - Paul BROSSAULT - paul.brossault@onf.fr

10 - Menaces



11 - Mesures de protection



12. Programme interrégional Cigogne noire Bourgogne - Champagne-Ardenne 2010-12



© Environnement Po - FR



Livrets pédagogiques

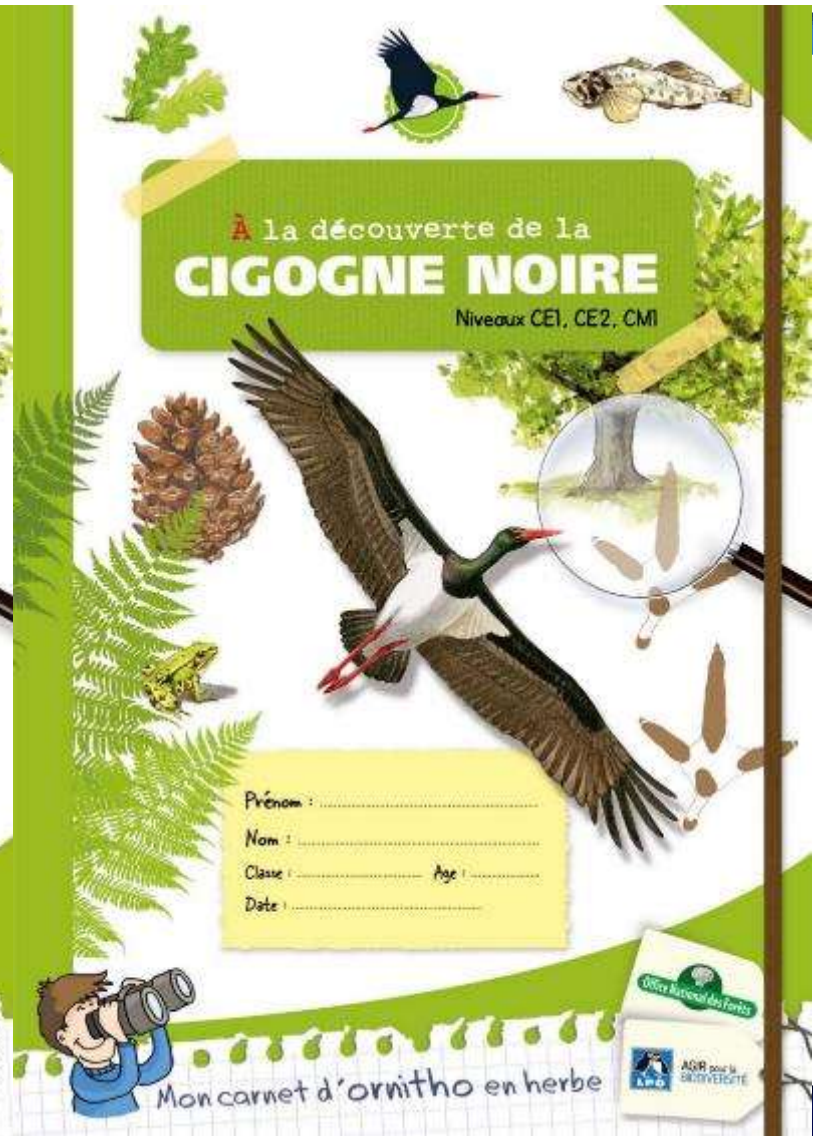


À la découverte de la
CIGOGNE NOIRE

Niveaux CE1, CE2, CMI

Prénom :
Nom :
Classe : Age :
Date :

Mon carnet d'ornitho en herbe





À la découverte de la
CIGOGNE NOIRE

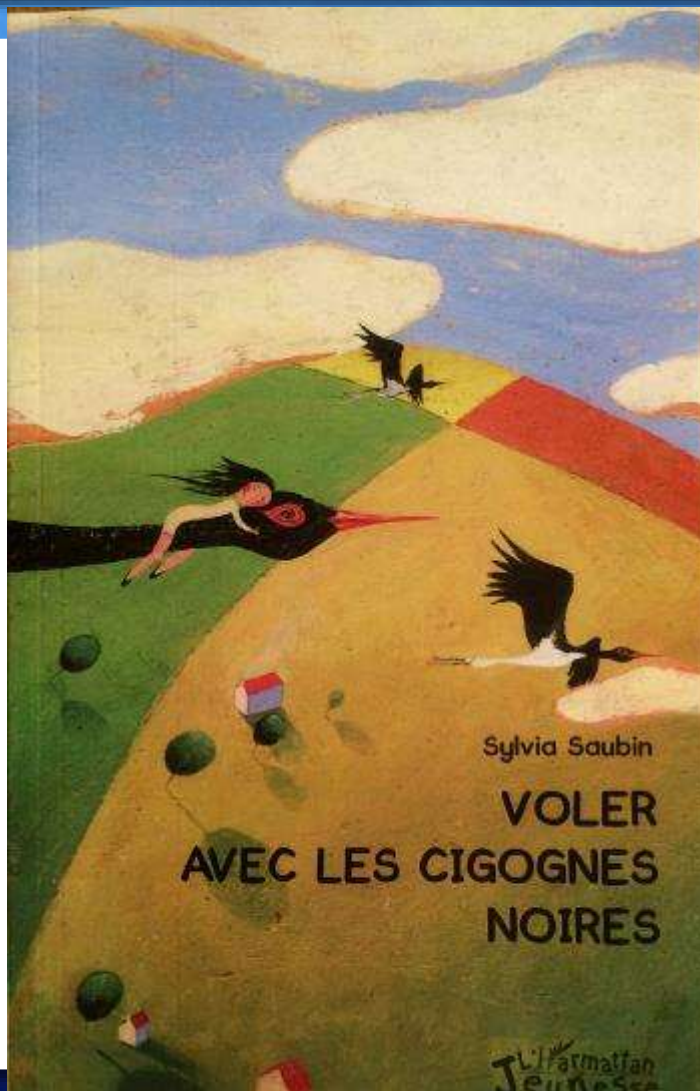
Niveaux CE1, CE2, CMI

Prénom :
Nom :
Classe : Age :
Date :

Mon carnet d'ornitho en herbe



Roman jeunesse



2013

JEUX EN FOLIE !

MIAM-MIAM !

Voici la liste des animaux que les cigognes noires mangent. Retrouve-les dans la grille. Il te restera 10 lettres pour former un mot qui définit leur régime alimentaire. Elles sont :

G	R	E	N	O	U	I	L	L	E
T	R	I	T	O	N	S	O	I	O
T	E	U	Q	I	R	C	C	B	I
C	T	O	B	A	H	C	R	E	S
S	A	U	T	E	R	E	L	L	E
A	T	R	U	I	T	E	L	L	E
L	I	M	A	C	E	S	N	U	E
S	C	I	R	B	M	O	L	L	V
E	S	S	I	V	E	R	C	E	R



CARABE
CHABOT
CRIQUET
ECREVISSE
GRENOUILLE
LIBELLE
LIMACE
LOCHE
LOMBRIK
SAUTERELLE
TRITON
TRUTELLE



Retrouve ma silhouette !

Retrouve-moi parmi toutes ces silhouettes d'oiseaux ! Entoure-moi et note chaque oiseau au bon endroit.



- 1. Cigogne Noire
- 2. Cigogne blanche
- 3. Héron
- 4. Plouffe
- 5. Grand Héron
- 6. Cigogne
- 7. Cigogne
- 8. Cigogne
- 9. Cigogne
- 10. Cigogne
- 11. Cigogne
- 12. Cigogne
- 13. Cigogne
- 14. Cigogne
- 15. Cigogne
- 16. Cigogne
- 17. Cigogne
- 18. Cigogne
- 19. Cigogne
- 20. Cigogne

Argos et le GPS

En Bourgogne et Champagne-Ardenne de 2010 à 2012, 4 cigognes noires ont été équipées d'une balise satellitaire Argos-GPS pour que les scientifiques puissent les suivre au jour le jour depuis leur ordinateur et mesurer les courants. Où se trouvent-elles en ce moment ? Où se trouvent-elles en ce moment ? Où se trouvent-elles en ce moment ? Une seule réponse est correcte.

Voyage, voyage !

Les cigognes noires ne passent pas d'impose-oi pour faire leur fatiguera migration. Trouve le bon chemin jusqu'à l'Afrique.



A Sur la tête B Sur le dos C Sur les pattes D Sur le côté

LES LAC CHAMPENIS : RENCONTRES INTERNATIONALES !

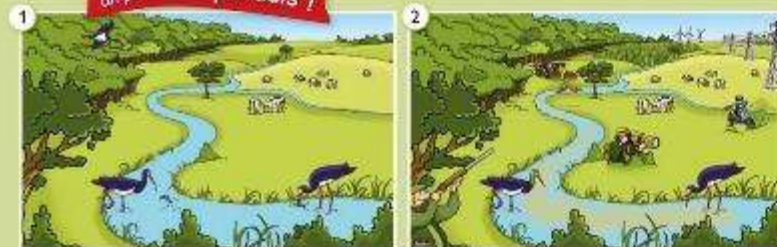


Des cigognes noires de toutes nationalités se rencontrent lors de leur migration sur ces lacs Français, situés en Champagne-Ardenne, Dordogne, Poitou-Charente, grâce à un miroir, ce que peuvent bien se dire ces cigognes belge et belge !

Pour en savoir plus : www.cigogne-noire.fr

16

Un petit coin de paradis !



Comme le montre le dessin de droite, de nombreuses espèces peinent sur la cigogne noire. Trouve les 12 différences entre ces deux images.

CHACUN SON NID

Attribue les bons emplacements de nids à chaque oiseau.



Cigogne blanche

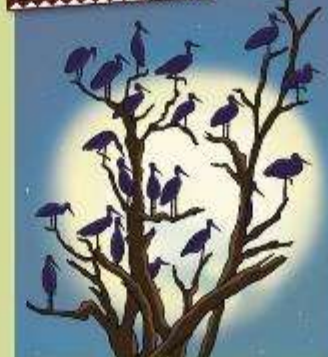
Cigogne noire

Héron

Cigogne blanche

Toutes les solutions à p. 17

LA NUIT EN AFRIQUE



Les cigognes noires passent l'hiver en Afrique. Le soir elles se regroupent en haut des arbres pour dormir. Aide l'ornithologue africain à les compter. Combien sont-elles ?

1 Geste pour ma Planète !

Signale tes observations !

Pour aider les ornithologues et les naturalistes à mieux connaître les oiseaux ou les autres animaux, tu peux leur transmettre tes observations. Que ce soit dans ton jardin, sur ton balcon, dans un parc ou lors de tes sorties nature, n'hésite pas à signaler les espèces que tu as vues et identifiées. C'est grâce à ces précieuses données que l'on pourra mieux les protéger. Il existe de nombreuses applications :

- <http://www.europe-observatoire.fr>
- <http://europeanbirds.com> (Oiseau qui vient s'incruster chez moi)
- <http://www.observatoireoiseaux.fr>
- <http://www.cigogne-noire.fr/observatoire-observatoire-observatoire>
- <http://www.migrateurs.org/observatoire-observatoire-observatoire>

Tu peux aussi utiliser les observations sur le site France Vainqueur de ton département sur :

- <http://www.vainqueur.fr>



Perspectives 2016

- + Analyse CMR et analyse génétique : Manon JOUVRAY / Jean-Michel GAILLARD / Jean- François LEMAITRE CNRS -UMR CNRS 5558, , Laboratoire Biométrie et Biologie Évolutive - Université Claude Bernard, Lyon 1
- + Analyse des nids
- + Réorganisation du réseau ONF
- + Stage de formation
- + Analyse des données télémétriques ONF par D. CHEVALLIER
- + Poursuite du suivi et du baguage



7^{ème} Conférence internationale CIGOGNE NOIRE

Parc national du Diawling
Mauritanie

du 9 au 13
janvier
2017

- ▶ Participation sur inscriptions validées
- ▶ Places limitées

www.cigogne-noire.fr



Cigogne Noire



Forestiers du Monde

