



# Les passereaux paludicoles

10 ans de baguage dans la RNN  
du Bagnas





Etang du Bagnas







A wide field of tall, green reeds with a body of water in the foreground. The reeds are dense and reach a significant height. In the foreground, there is a calm body of water reflecting the sky. The background shows a distant horizon with some buildings and utility poles under a clear sky.

# Caracteristiques

Dates :2006 à 2016

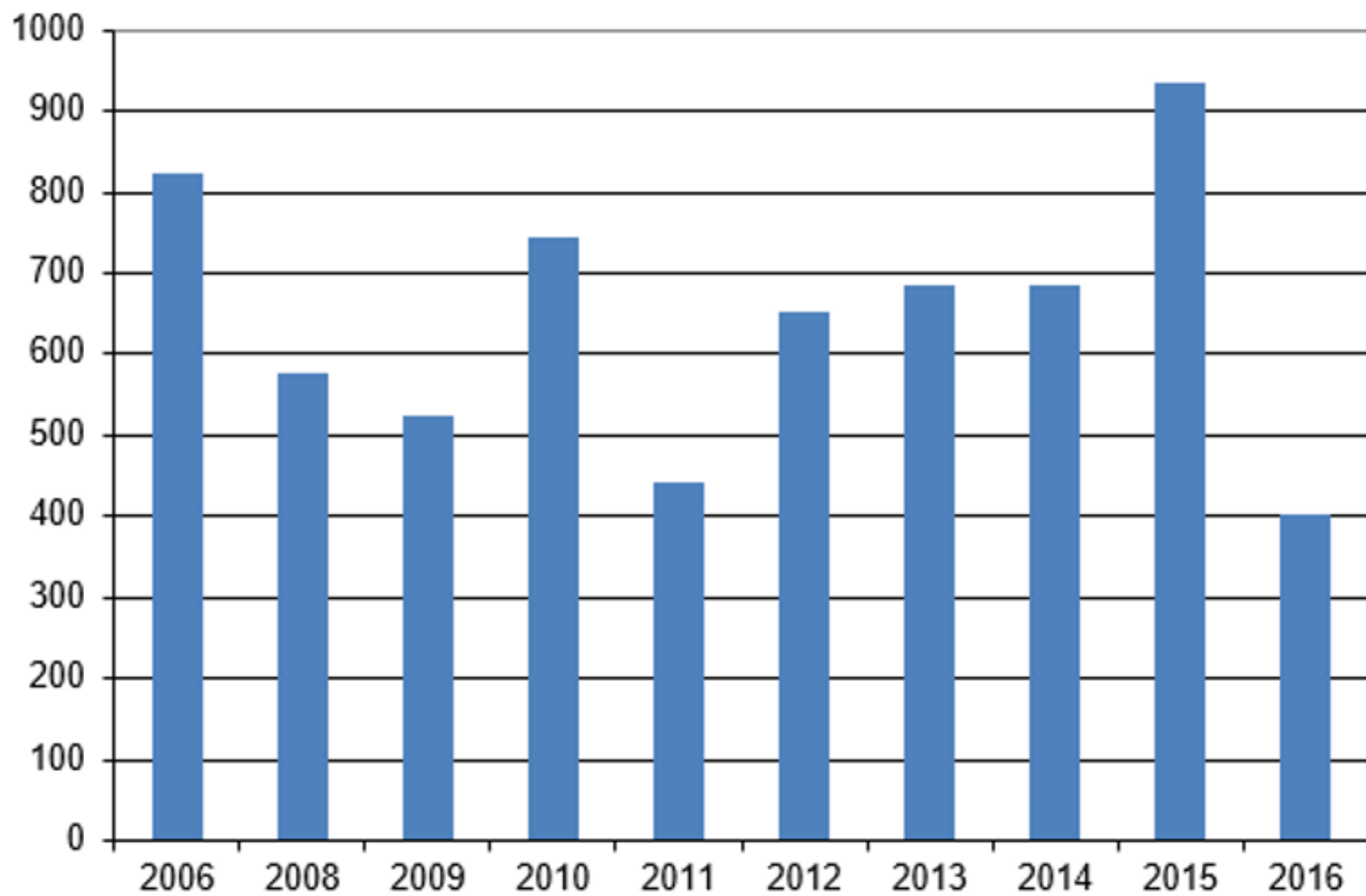
Période : Une semaine fin aout et une semaine débit septembre

72m en roselière humide

72m en roselière sèche

Repasse

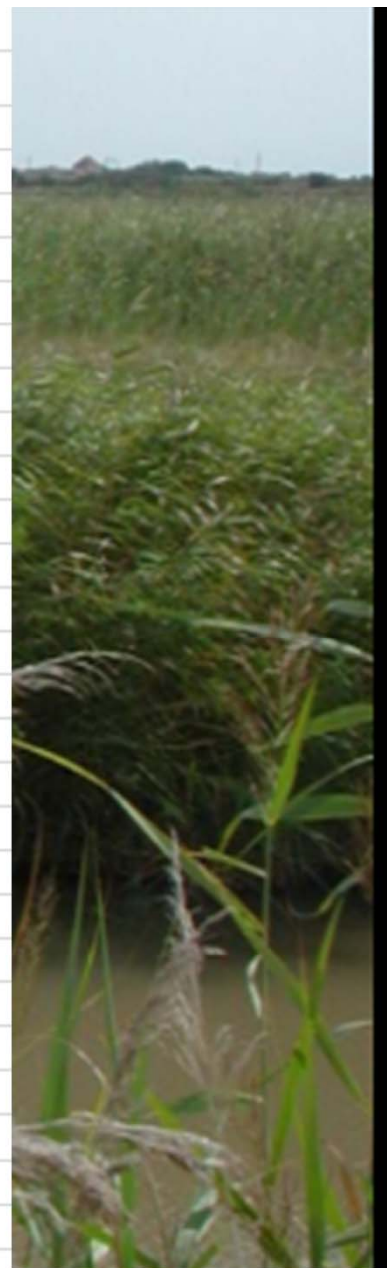
Nb de captures par an







Espèce	Captures	Espèce	Captures
Rousserolle effarvate	2872	Rale d'eau	4
Hirondelle rustique	1004	Blongios nain	4
Bouscarle de Cetti	367	Fauvette mélanocéphale	3
Bergeronette Printanière	365	Bergeronette grise	2
Gorgebleue à miroir	227	Chevalier guinette	3
Phragmite des joncs	203	Phragmite aquatique	2
Pouillot fitis	174	Tarier des prés	2
Panure à moustaches	153	Huppe fasciée	2
Moineau friquet	143	Fauvette à tête noire	2
Rousserolle turdoïde	100	Fauvette passerinette	2
Martin-pêcheur	99	Petit gravelot	2
Hirondelle de rivage	88	Rougequeue noir	2
Lusciniolle à moustaches	42	Moineau domestique	2
Gobemouche noir	27	Fauvette babillarde	1
Guêpier d'Europe	27	Bécassine des marais	1
Locustelle luscinoïde	26	Hipolaïs polyglotte	1
Cisticole des joncs	23	Torcol fourmilier	1
Locustelle tachetée	19	Pie grièche à tête rousse	1
Mésange charbonnière	10	Chavalier sylvain	1
Rossignol philomèle	9	Verdier d'Europe	1
Mésange bleue	7	Bergeronnette citrine	1
Fauvette grisette	7	Rousserolle des buissons	1
Fauvette des jardins	6	Pouillot de bonelli	1
Rougequeue à front blanc	5		
Total	6045		



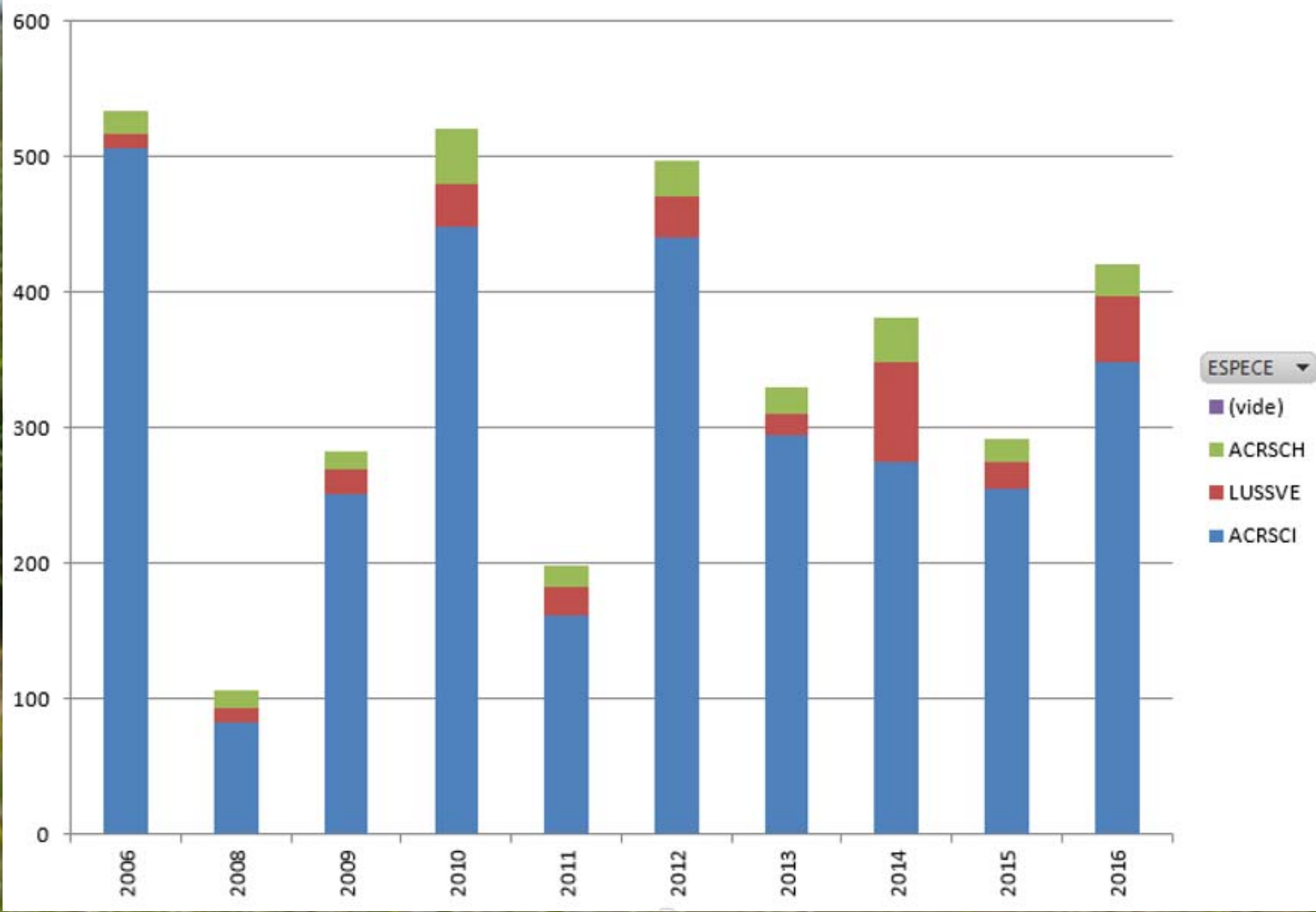


# Programme SEJOUR

- Rousserolle effarvatte
- Phragmite des joncs
- Gorgebleue à miroir



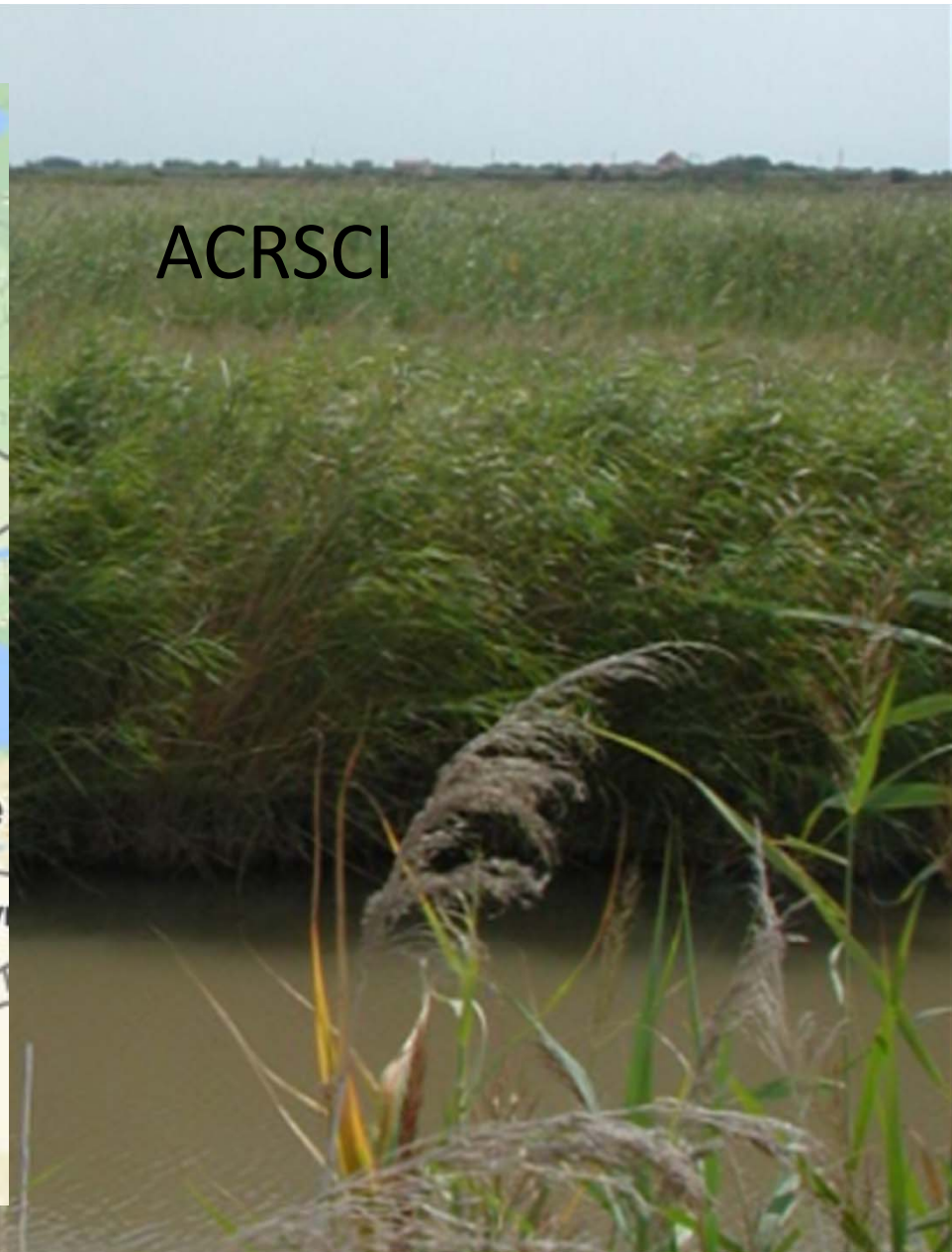
### Nb d'individus capturés par an

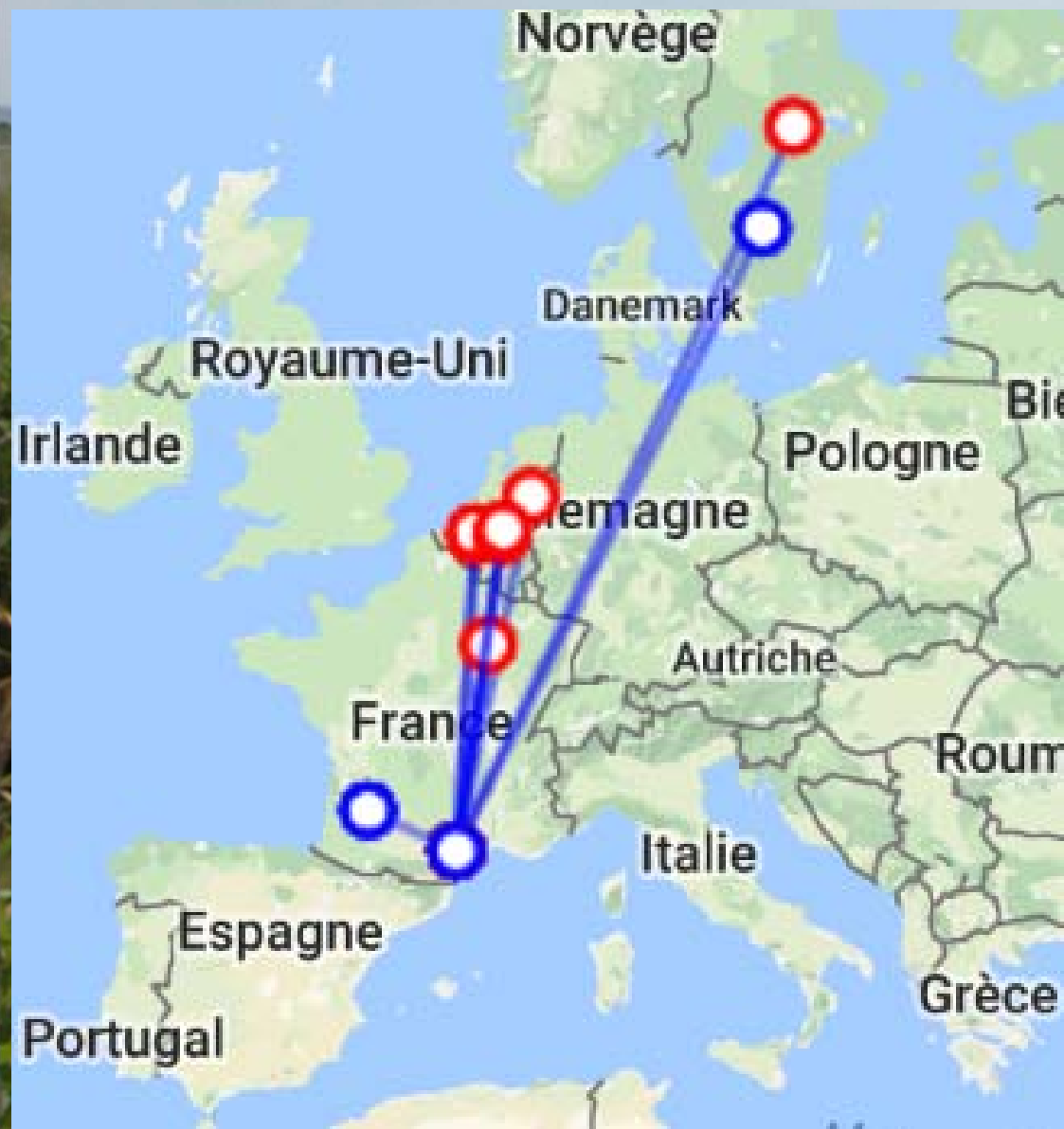






ACRSCI





ACRSCH

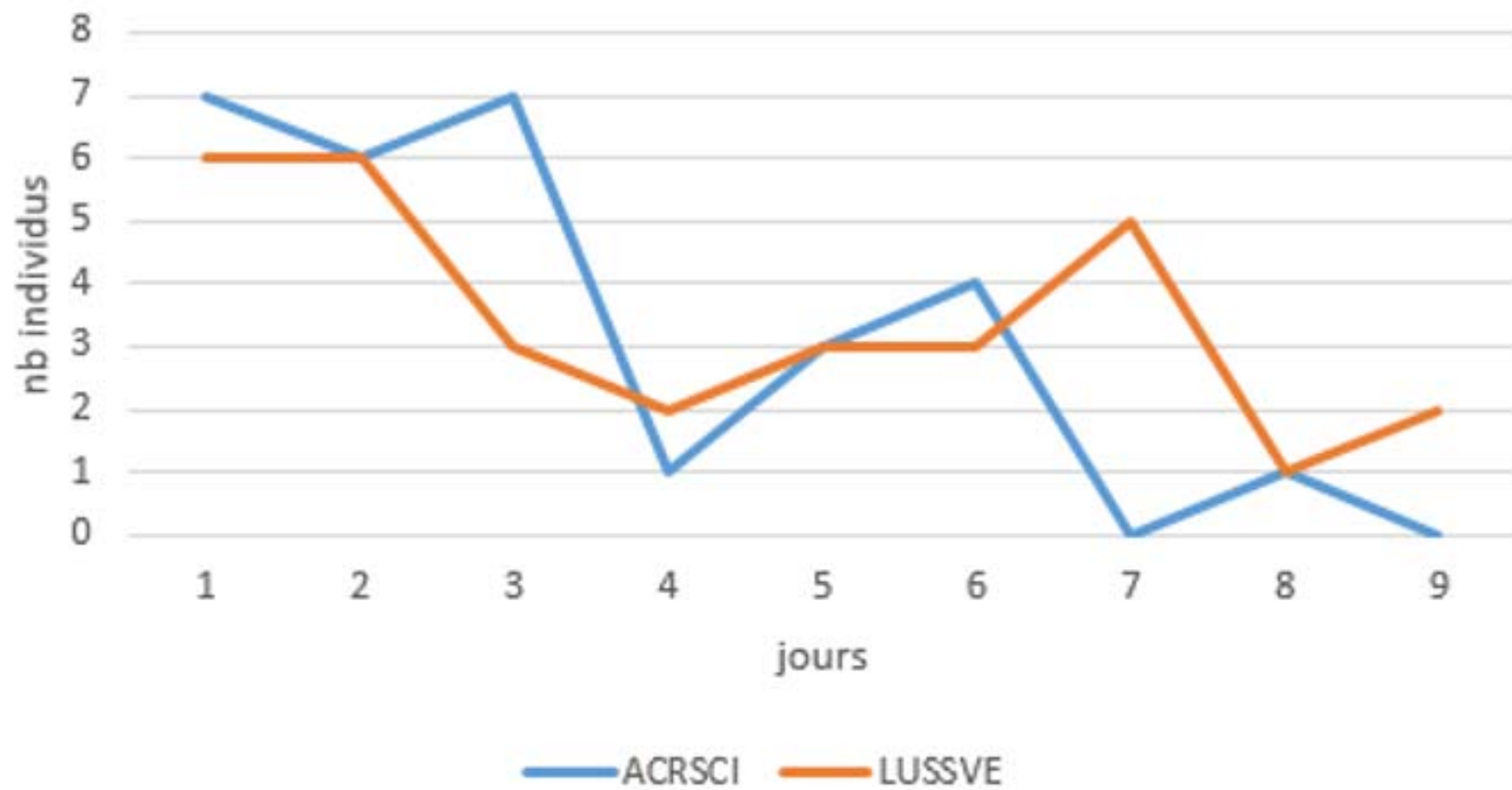






LUSSVE

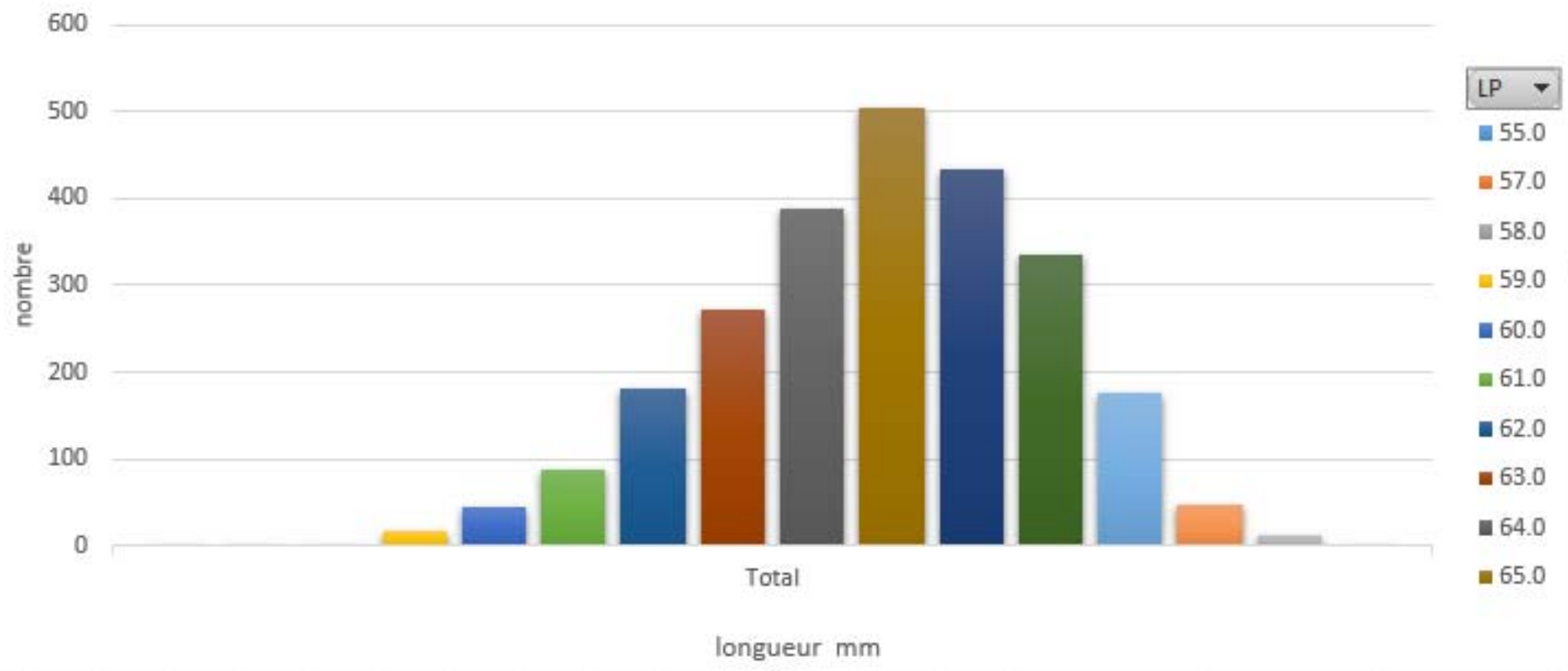
## Durée du séjour





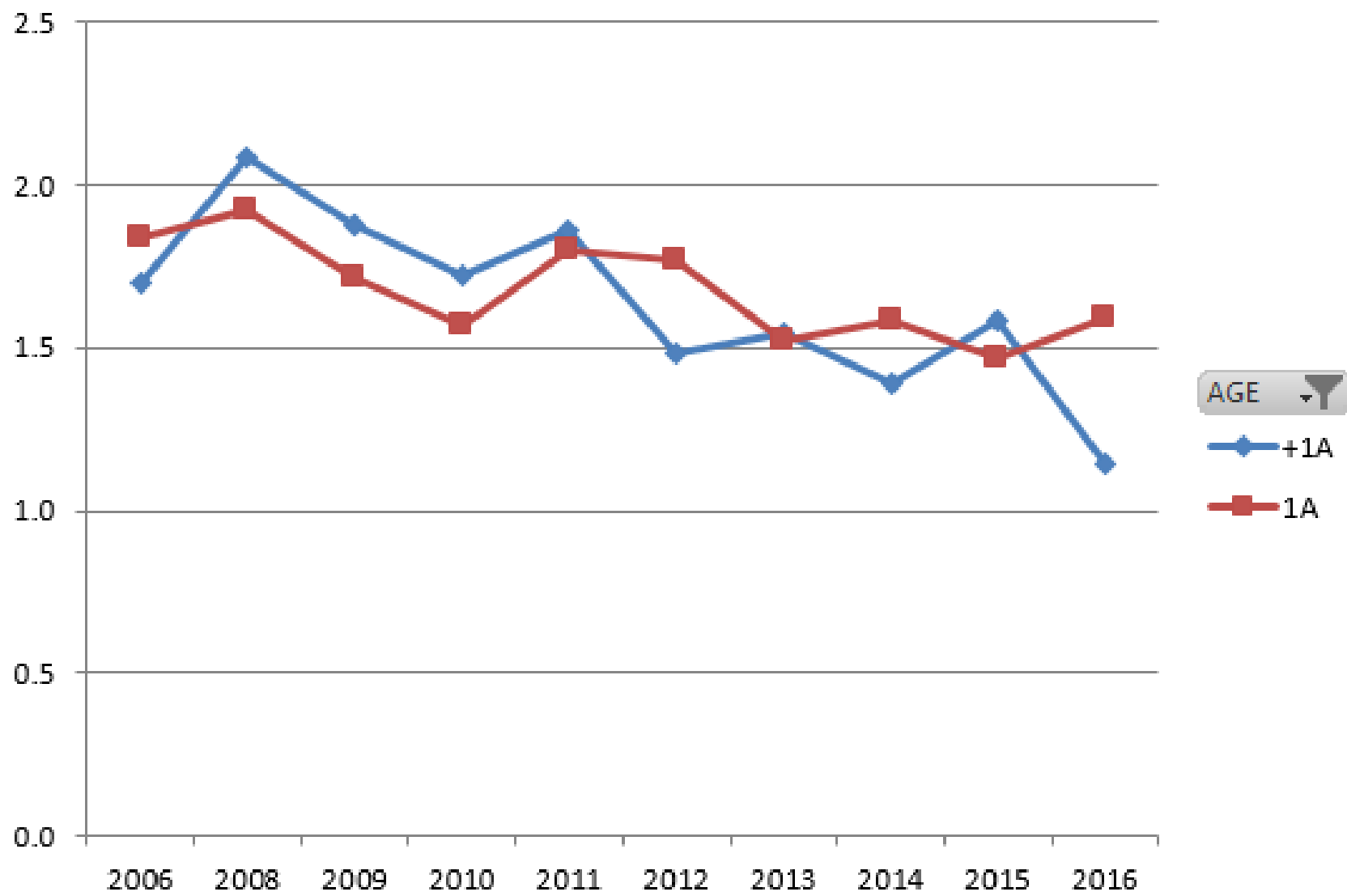
Nombre de LP

### LP ACRSCI 1A



Demongin : (59) 60-72 (73?)

Moyenne de AD



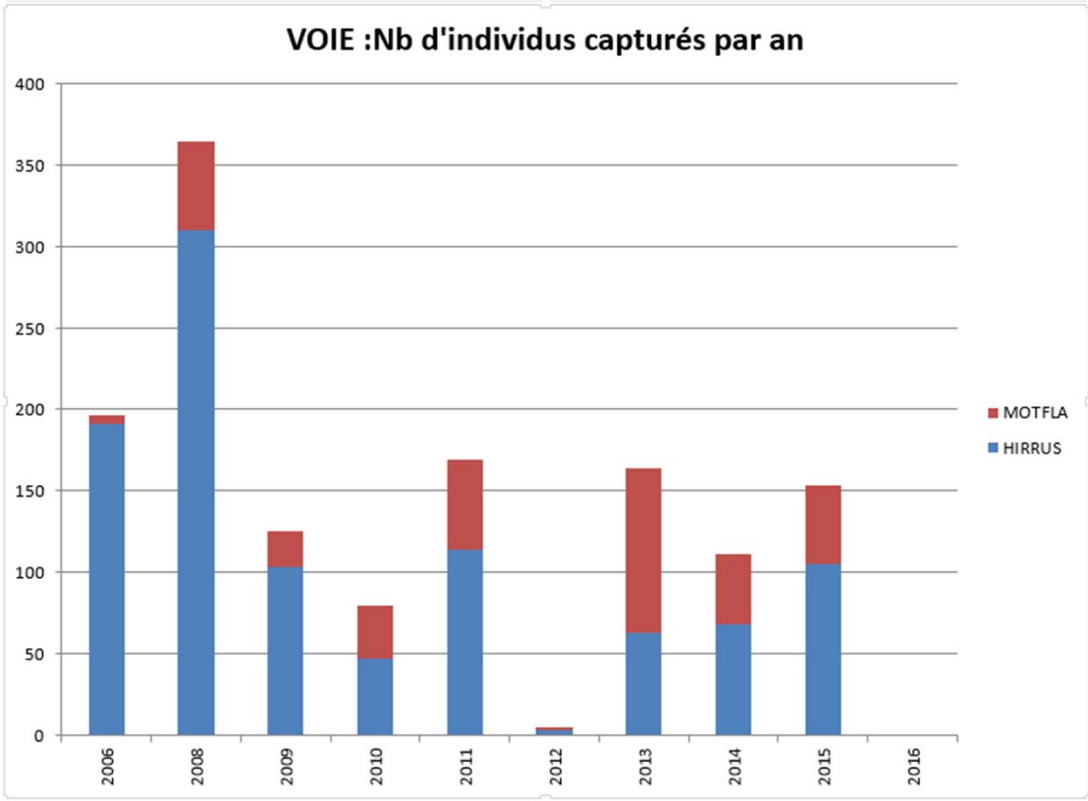


# Programme VOIE

- Hironnelle rustique
- Hironnelle de rivage
- Bergeronnette printanière



# VOIES MIGRATOIRES

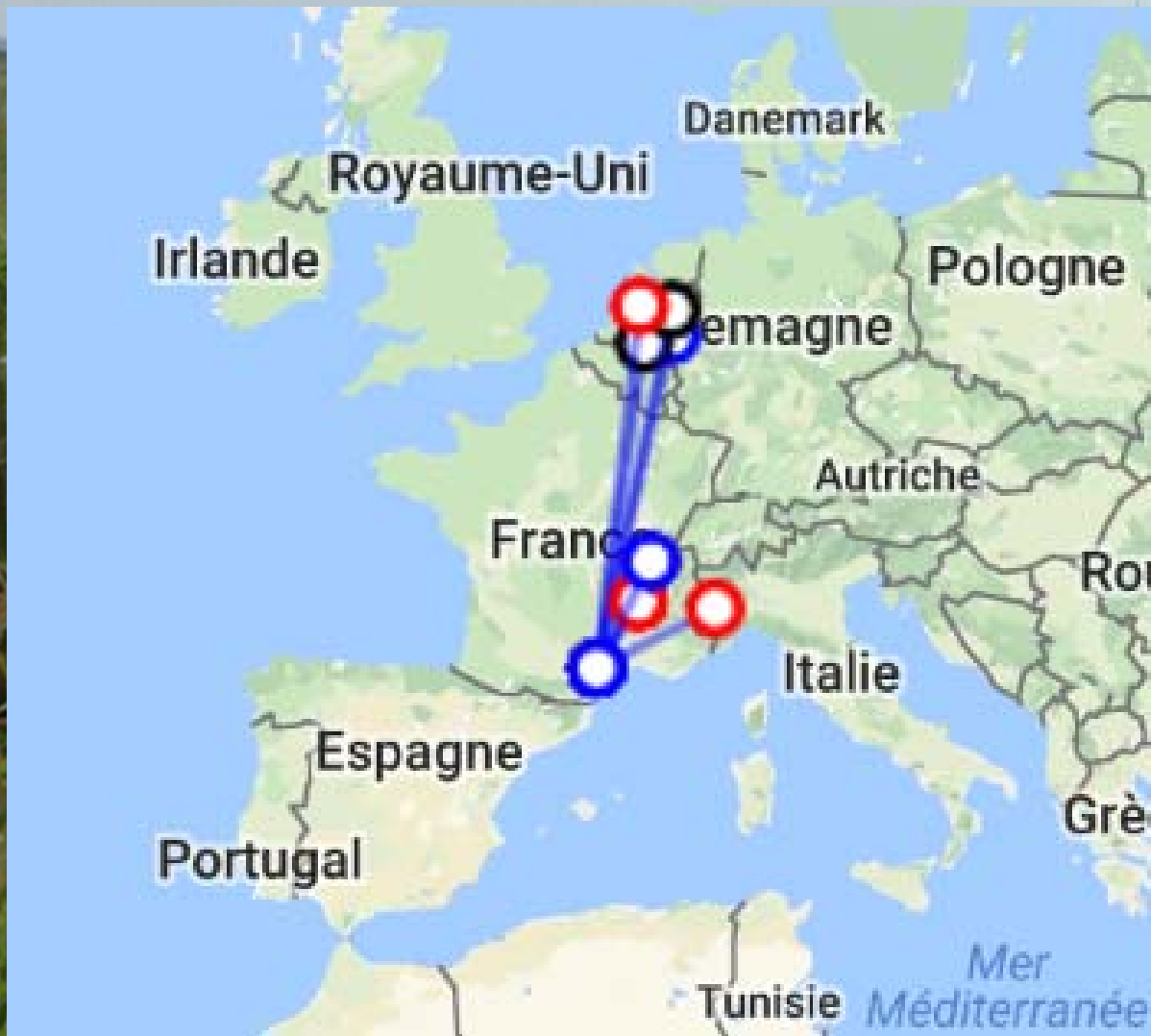






HIRRUS





RIPRIP

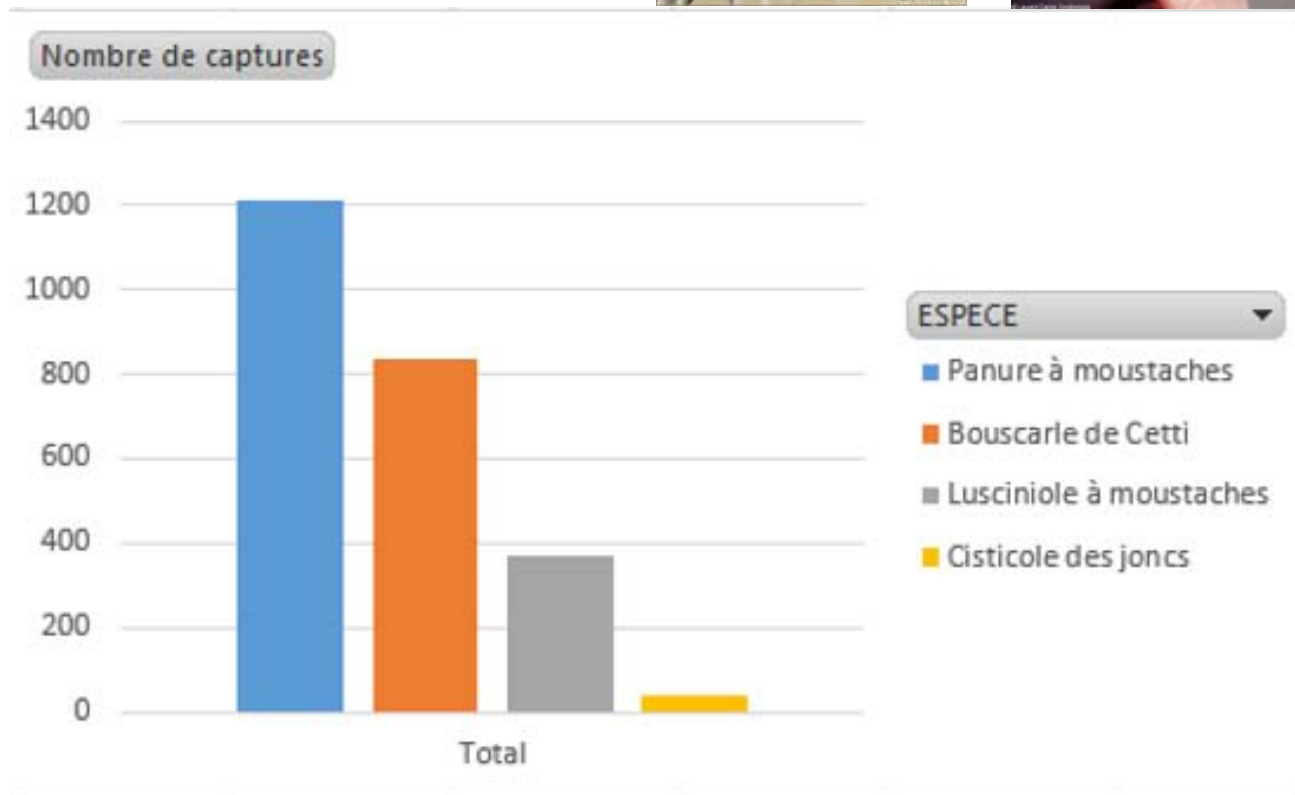




MOTFLA



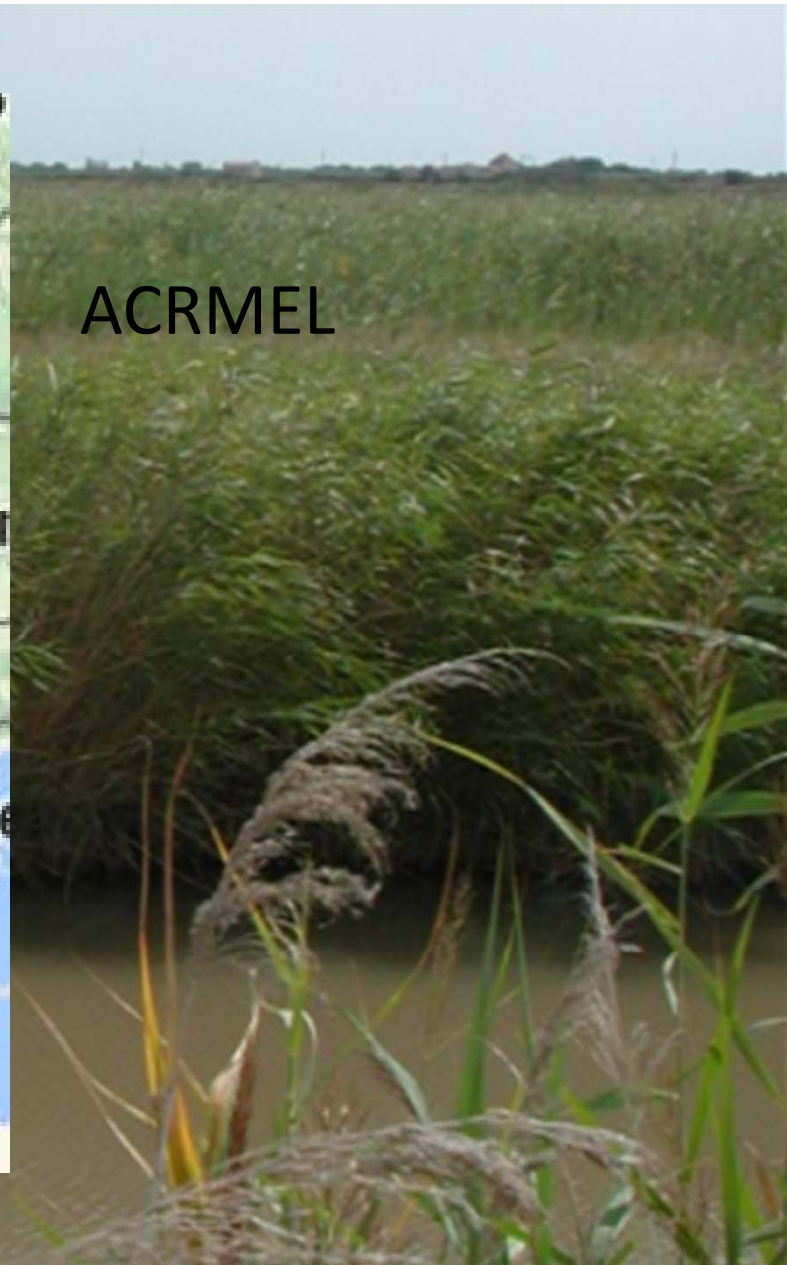
# Les sédentaires







ACRMEL





# Campagne P. Fornairon

1969 à 1977

31/08 au 10/10

Longueur de filet ?

Localisation des filets ?

17000 captures

Repasse

Autocontrôles

Limitations : 1975



ESPECE	1969	1970	1971	1972	1973	1974	1976	1977	TOTAL
Hirondelle rustique <i>Hirundo rustica</i>	39	19	1	763	3760	2842	562		7986
Hirondelle de rivage <u><i>Riparia riparia</i></u>	0	4	1	39	700	490	376		1610
Rousserolle effarvate <i>Acrocephalus scirpaceus</i>	82	119	95	924	438	726	437		2821
Rousserolle turdoïde <i>Acrocephalus arundinaceus</i>	1	10	17	66	36	27			157
Phragmite des joncs <u><i>Acrocephalus schoenbaenus</i></u>	10	40	40	101	34	21	45		291
Phragmite aquatique <i>Acrocephalus paludicola</i>	7	5	9	32	13	8			74
<u>Bergeronette</u> printanière <i>Motacilla flava</i>	50	104	81	285	272	427	165		1384
TOTAL	189	301	244	2210	5253	4541	1585	0	14323

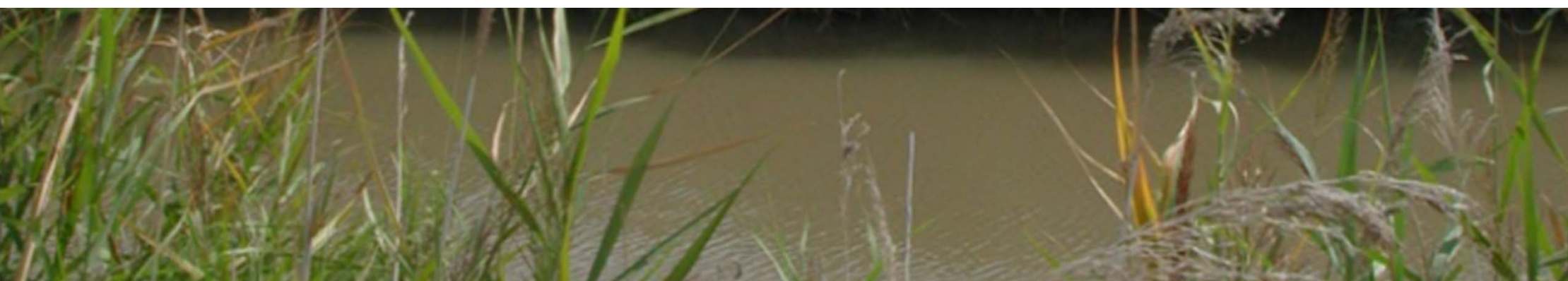
Recopie du tableau inclus dans le rapport de P. Fornairon (1977)

En jaune, emploi de la repasse

## PERIODE I / PERIODE II

Espèce	ACRSCI		ACRSCH		LUSSVE	
	1A	+1A	1A	+1A	1A	+1A
nombre de captures	2183/2617	132/295	184	8	41	17
% du total des captures	14/47		1.3/3		0.4/4	
% 1A/+1A	94.4/90		96/97		70/70	
% autocontrôles	0.1/6		0/5		0/22	

*Figure 7 Comparaison des captures entre les deux périodes*





## Hirondelle rustique

Mesures bio	Periode II		Période I	
	1A	+1A	1A	+1A
Masse moyenne (g)	19,54	20,73	19,84	21,51
Longueur d'aile moyenne (mm)	121,63	123,89	120,32	122,1
Nombre de captures	856	149	5786	1196
% 1A/+1A	86%	14%	83%	17%
%RIPRIP/HIRRUS	3,5%		8,3%	

Carte de controles et reprises (47 individus pour 1.610  
individus bagués)





# Programme VOIE : 15 années d'études

- Rémiz Penduline



*Pascal Miguet et Mme*

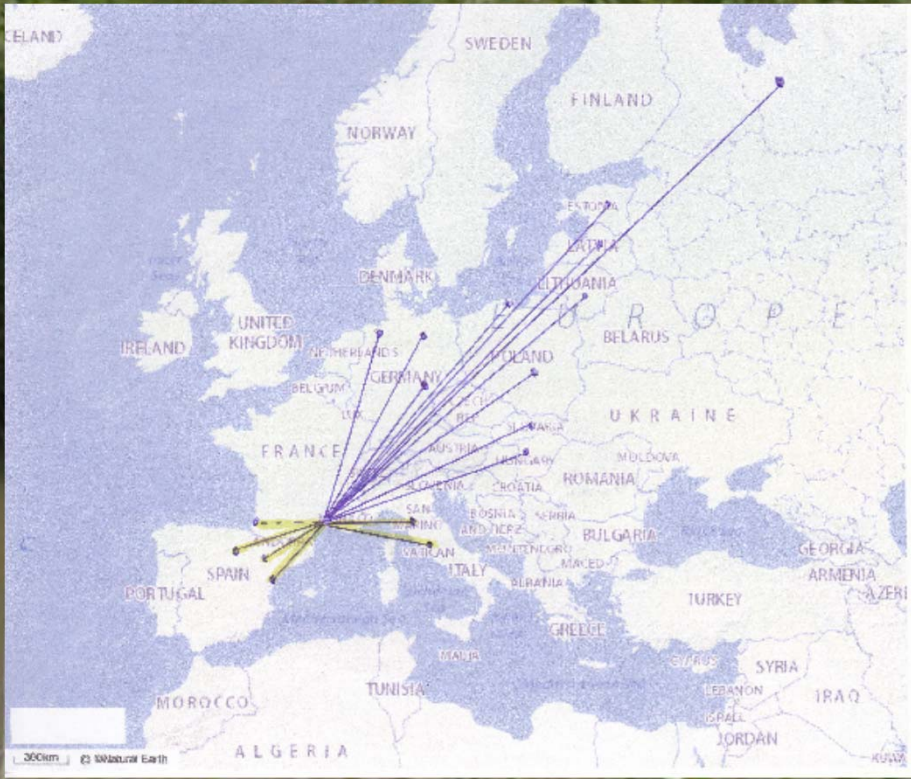
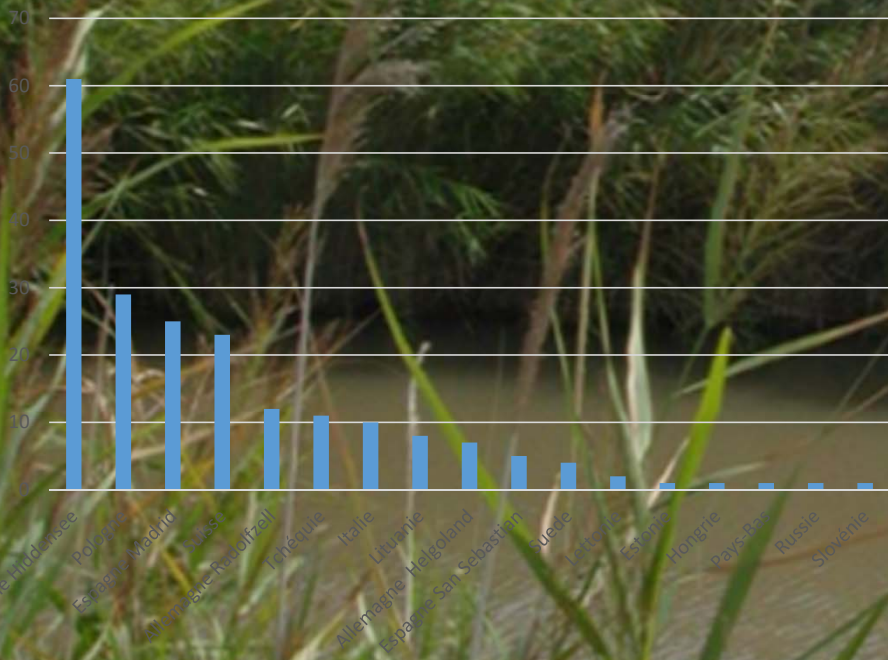
*Don. Plot 2016*



# VOIES MIGRATOIRES



Pays d'origine des Rémiz contrôlées à RNN Bagnas





# RNN du BAGNAS : site majeur pour la REMIZ

Nombre de capture de Remiz les 10 dernières années





# PROJET REMPEN

57.000 données

Voies migratoires  
Critères sexe/age  
Stratégie de mue

*Bruno Bayou*

*Pascal Miguet*

*Yves Beauvalet*

*Laurent Carrier*

*Gregoire Masset*

*Et la collaboration de Nathalie Guenel (Adena)*



# Les voies migratoires en France



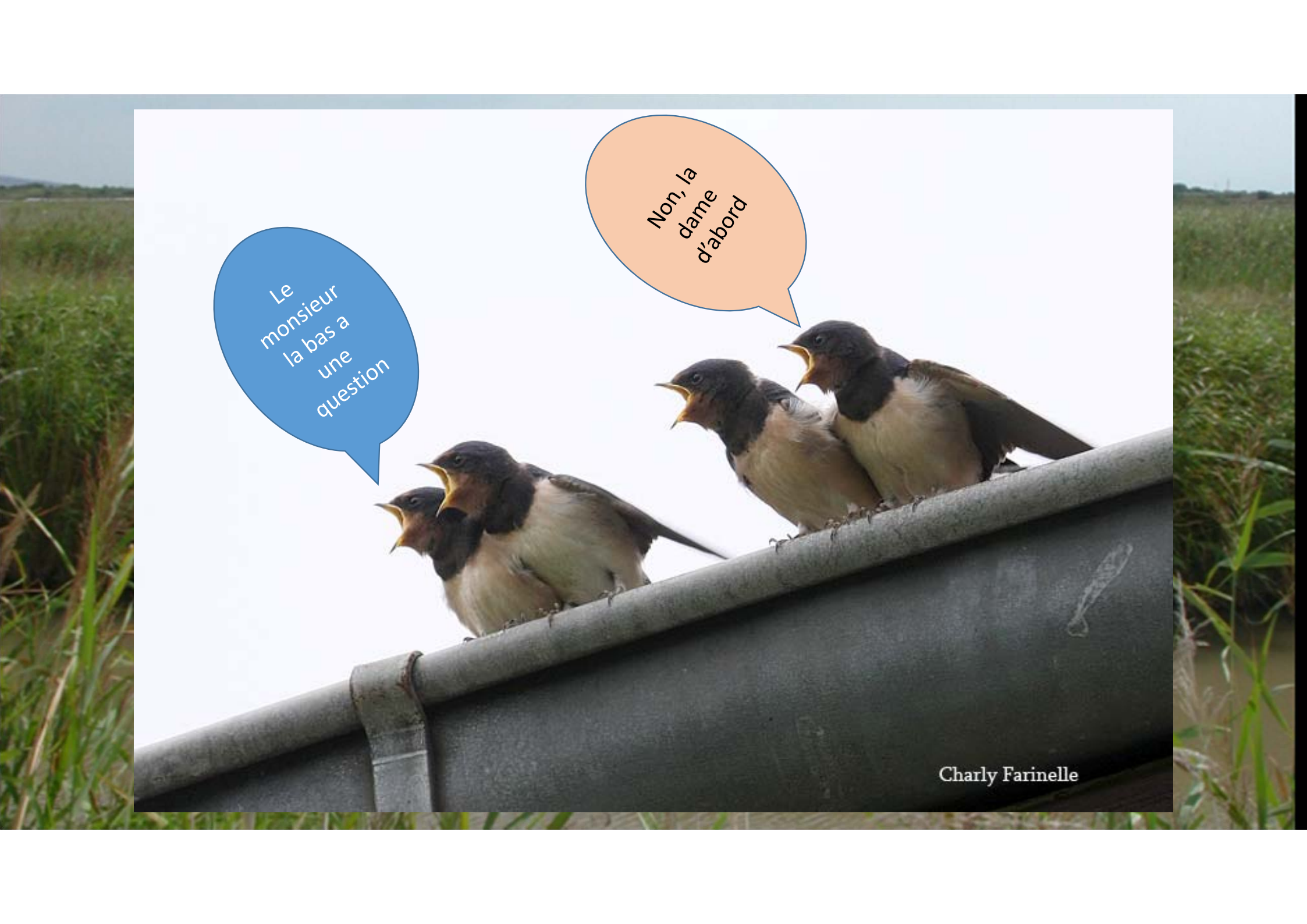




*Et l'histoire n'est pas finie...*

Pierre Bulens





Le monsieur  
la bas a  
une  
question

Non, la  
dame  
d'abord







