

# Programme LIMITRACK

Université de La Rochelle – CNRS – LPO - Réserves Naturelles

Assemblée générale CRBPO, 17 mars 2018 PARIS

LIMITRACK

LE PROGRAMME ▾

LES LIMICOLES ▾

LA RECHERCHE ▾

LA CONSERVATION ▾

LES ACTEURS ▾

SUIVEZ UN OISEAU ▾



## LIMITRACK

Suivi Des Oiseaux Limicoles Des Pertuis Charentais

accueil

### ACCUEIL

Bienvenue dans le programme collaboratif chercheurs-gestionnaires de suivi des oiseaux limicoles des Pertuis Charentais. Depuis 2015, trois espèces de limicoles au sein de deux Réserves Naturelles Nationales sont étudiées par le biais de balises GPS.



#### PARTENAIRES :



Programme personnel n° 366, CRBPO – MNHN en 2001

7 espèces à l'origine : *Pluvialis squatarola*, *Calidris canutus*, *Limosa limosa*, *Limosa lapponica*, *Numenius arquata*, *Tringa totanus* et *Tringa erythropus*,



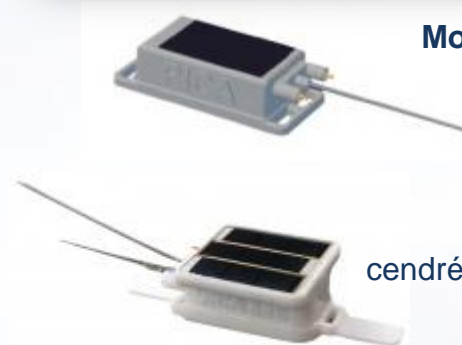


En cours de route, une succession d'avenants,

**3 espèces nouvelles** : *Calidris alpina* (métal seul),  
*Numenius phaeopus* (couleur pré-nuptial 2013),  
et *Haematopus ostralagus* (métal seul + GPS/GSM 2017),  
**1 abandonnée** : *Philomachus pugnax*, (2006-2013)



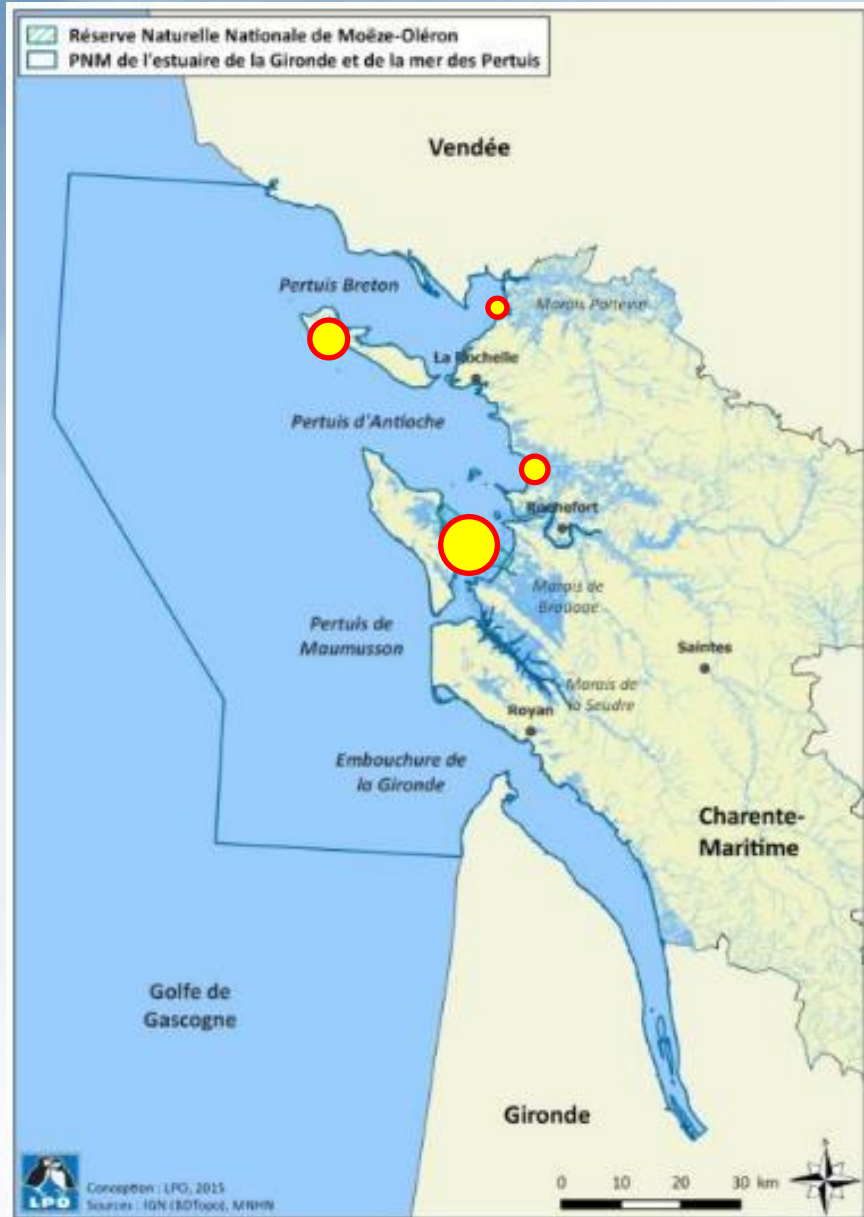
**Modèle Pica (5,6g)** pour Barge rousse (mâle), Barge à queue noire (mâle) et Pluvier argenté (femelle)



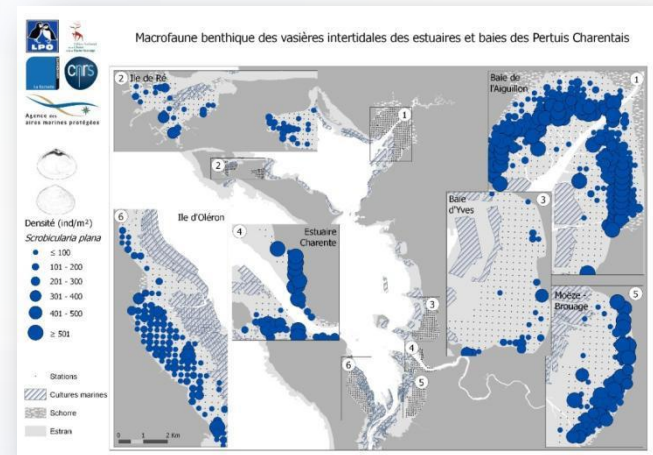
**Modèle Sterna (7,0g)** pour Coulis cendré, Huitrier pie, Barge rousse (femelle), Barge à queue noire (femelle)

# Zone d'étude, et contexte,

## Les pertuis charentais, autour des 4 réserves naturelles nationales



## Une approche spatio-temporelle associée à un monitoring de suivi de la ressource benthique

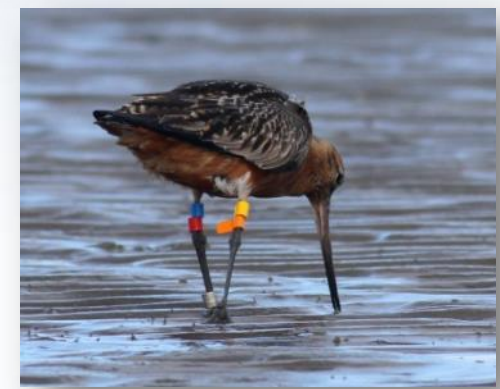




# Quelques chiffres,

**+ de 32 250 contrôles  
« couleurs » pour 4170  
oiseaux**

|        | bagués<br>FRP | couleurs | controles | reprises | GPS | GPS<br>exploitable |
|--------|---------------|----------|-----------|----------|-----|--------------------|
| TRITOT | 3301          | 1340     | 4152      | 37       |     |                    |
| TRIERY | 56            | 41       | 229       | 1        |     |                    |
| NUMARQ | 571           | 470      | 5170      | 17       | 31  | 23                 |
| NUMPHA | 419           | 143      | 42        | 6        |     |                    |
| LIMLIM | 1256          | 1027     | 15943     | 33       | 18  | 16                 |
| LIMLAP | 946           | 655      | 3630      | 25       | 15  | 7                  |
| PLUSQU | 742           | 463      | 2813      | 7        | 2   | 2                  |
| PHIPUG | 56            | 33       | 278       | 0        |     |                    |
| CALALP | 11053         | 0        | 328       | 25       |     |                    |
| CALCAN | 4194          | 626      | 121       | 28       |     |                    |
| HAEOST | 130           | 0        | 7         | 3        | 1   | 1                  |

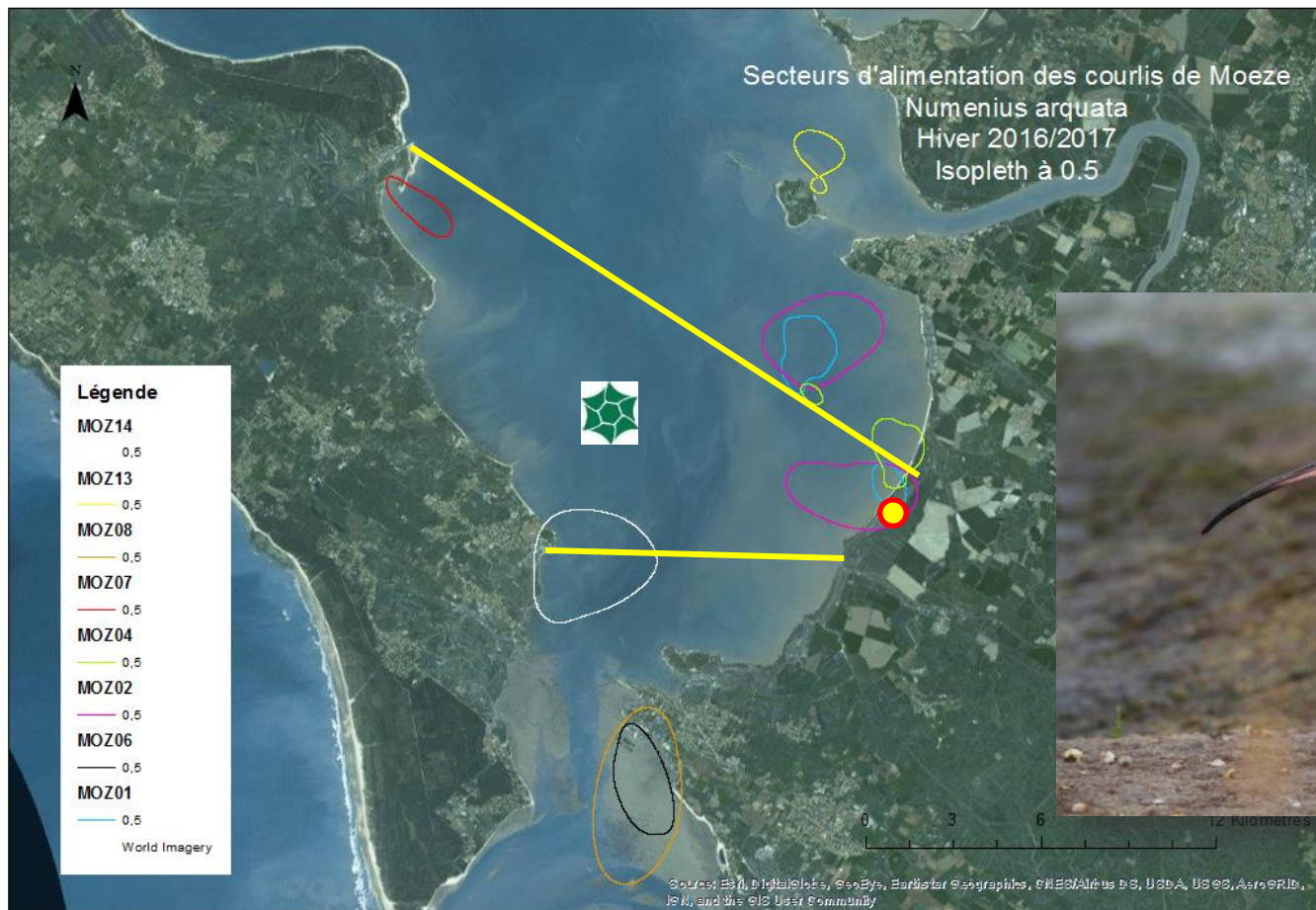


état des lieux décembre 2017

En grisé : *ssp* GPS

**+ de 400 000 positions GPS,...**  
**vers « Movebank »**  
<https://www.movebank.org/>





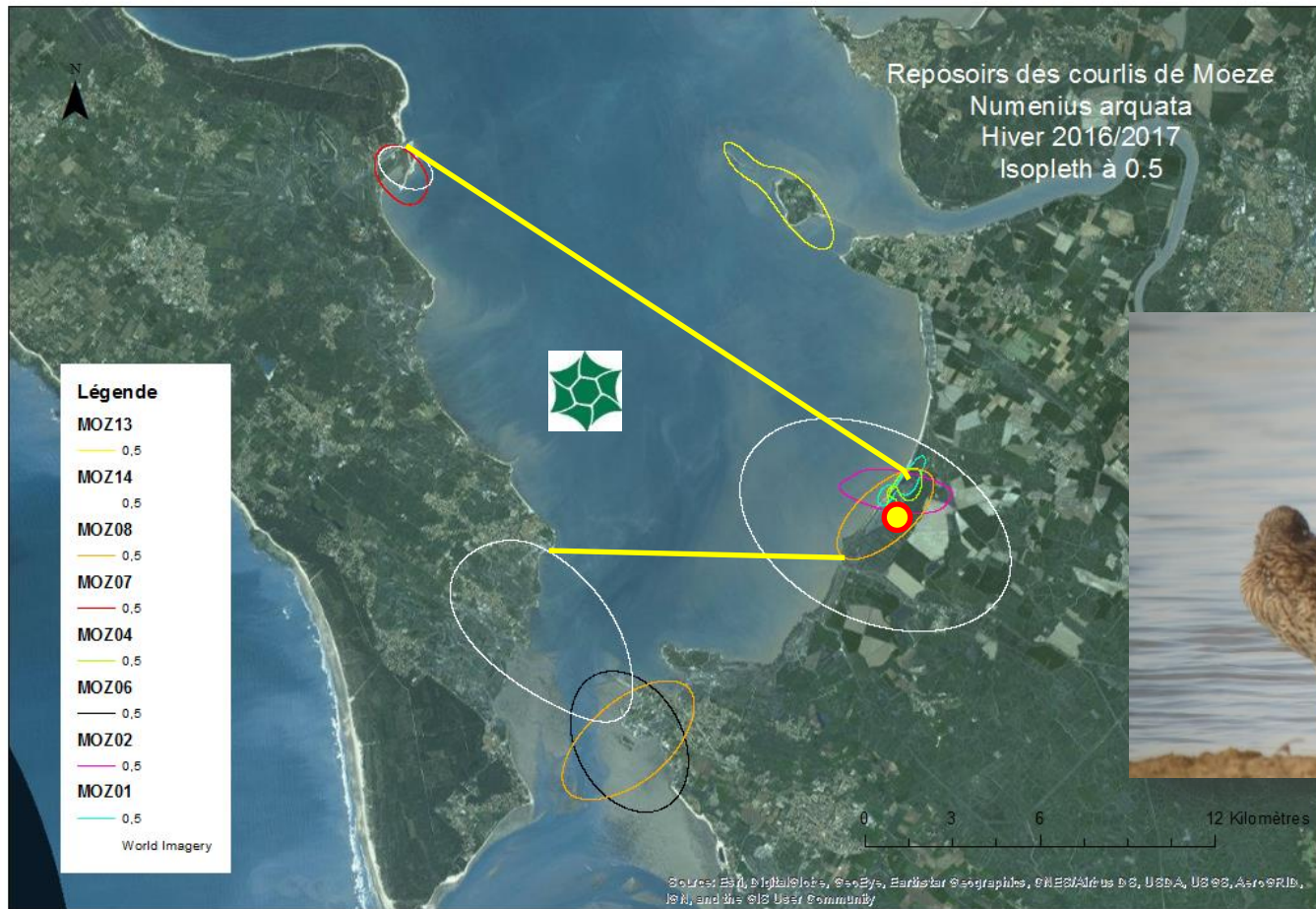
**Distribution et caractérisation des gagnages...**

**Ségrégation spatiale intra-spécifique (sexe et âge ratio) ...**

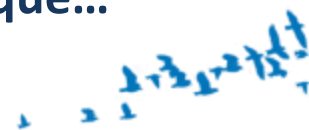
**Des outils pour la conservation à l'échelle « zone fonctionnelle » !**





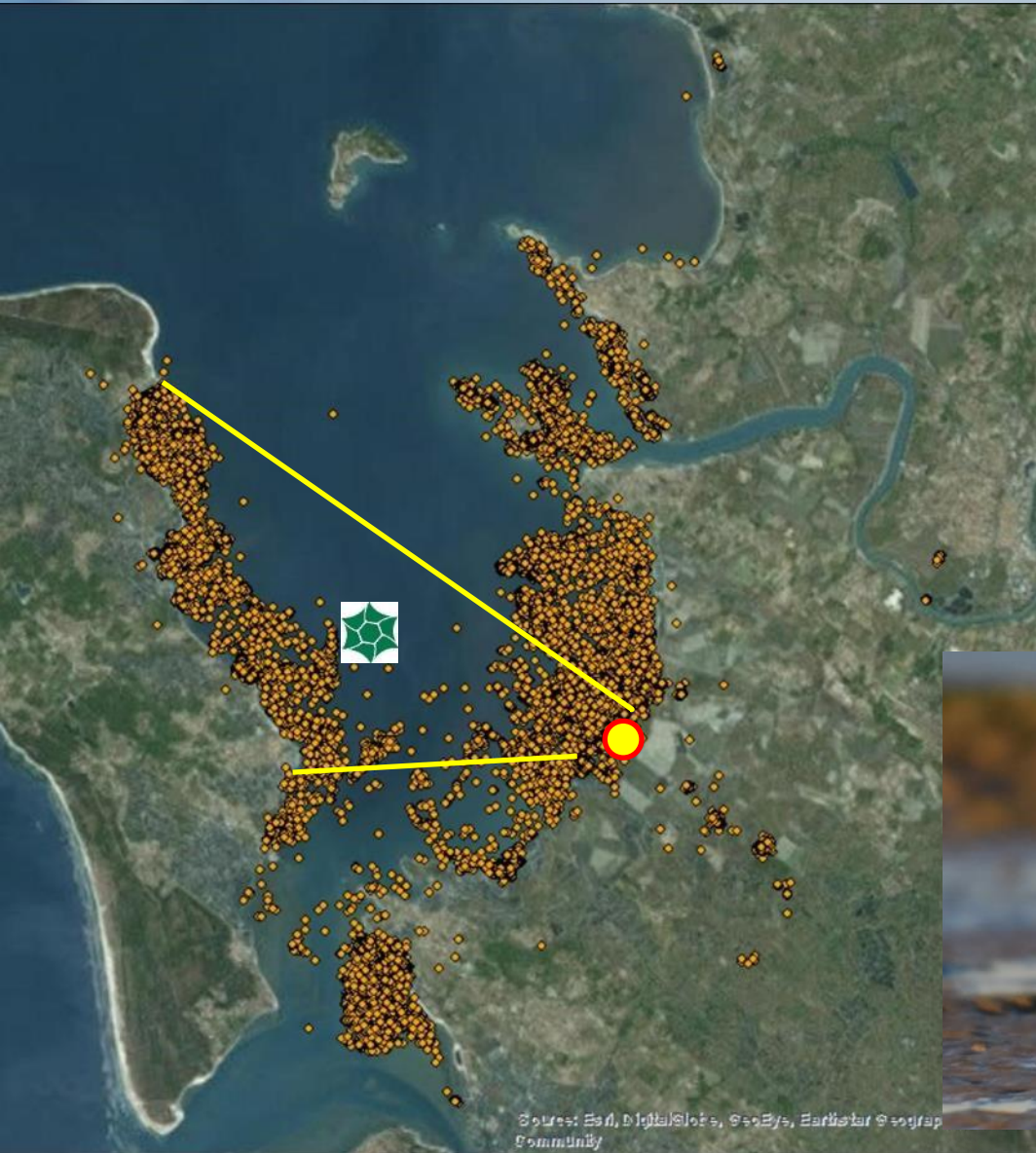


**Distribution et caractérisation des reposoirs de haute mer (saisonnalité et coefficients de marées)... éventuelle ségrégation spatiale intra-spécifique...  
 Des outils pour une évolution des pratiques anthropiques !**



# Une approche locale ...

Le cumul des points « précise »  
la zone fonctionnelle de la  
population hivernante





# Une approche longue distance...



Des trajets  
aller/retour,  
Durées et  
vitesses de vol,  
Haltes  
migratoires,

*Pre-breeding migration*  
 $n = 13$

Cumulative time in the air  
 $2,2 \pm 0,8$  days (0,8-3,4)

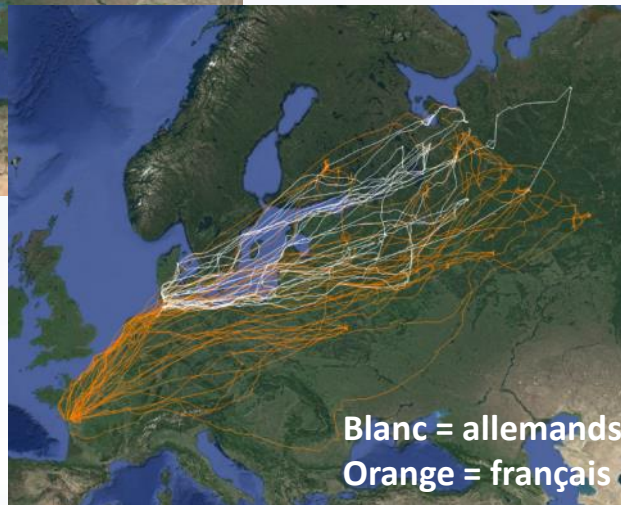
Number of jumps  
 $10,3 \pm 6,1$  jumps (1-24)

Cumulative time on  
stopover  
 $5,9 \pm 4,8$  days (0-14,6)

Speed flight  
 $59,8 \pm 8,2$  km/h (47-73)

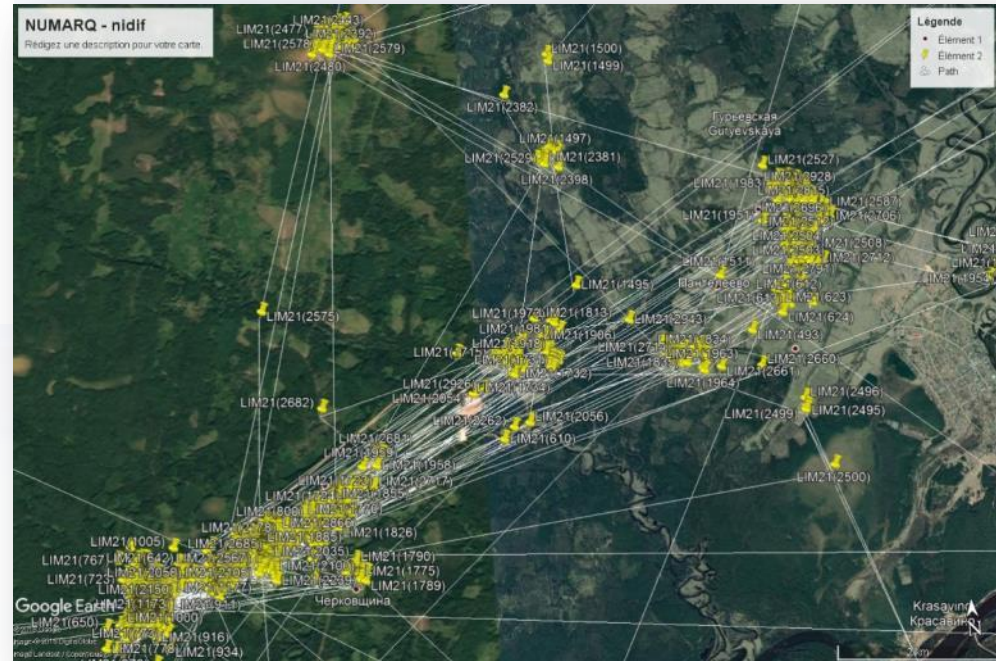
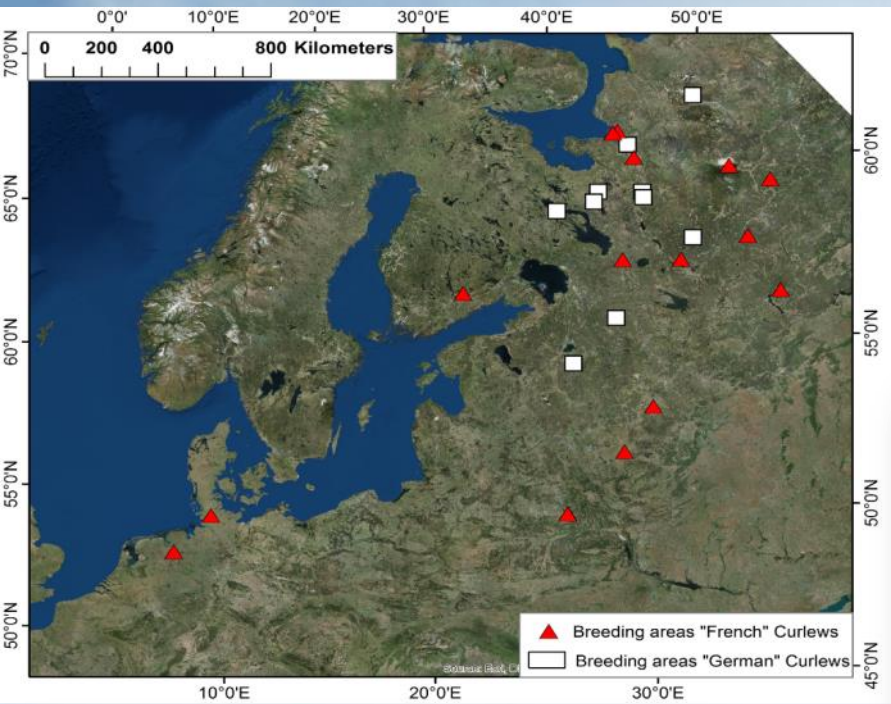
Maximum speed flight  
 $117,2 \pm 16,5$  km/h (98-149)

Une collaboration  
Européenne en cours  
France – Allemagne  
et Pologne



## Des données en reproduction

|                                       | 1 saison | 2 saisons |
|---------------------------------------|----------|-----------|
| Français                              | 15       | 6         |
| Allemands                             | 10       | 3         |
| TOTAL = 34 événements de reproduction |          |           |



Time on Breeding site  $n = 13$  **61,3**  $\pm 10,9$  days (50-85)

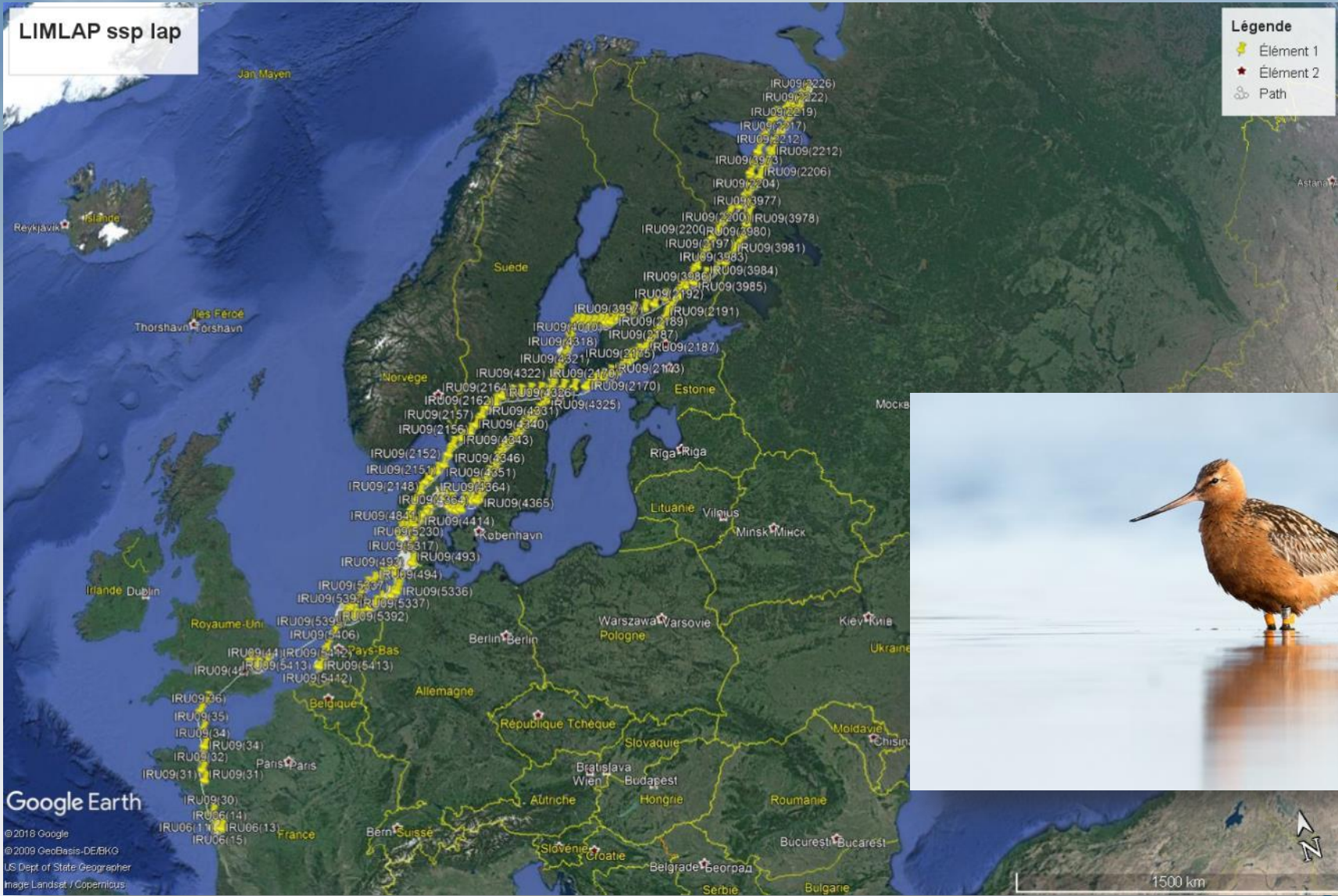


# Barge rousse ssp lapponica...

LIMLAP ssp lap

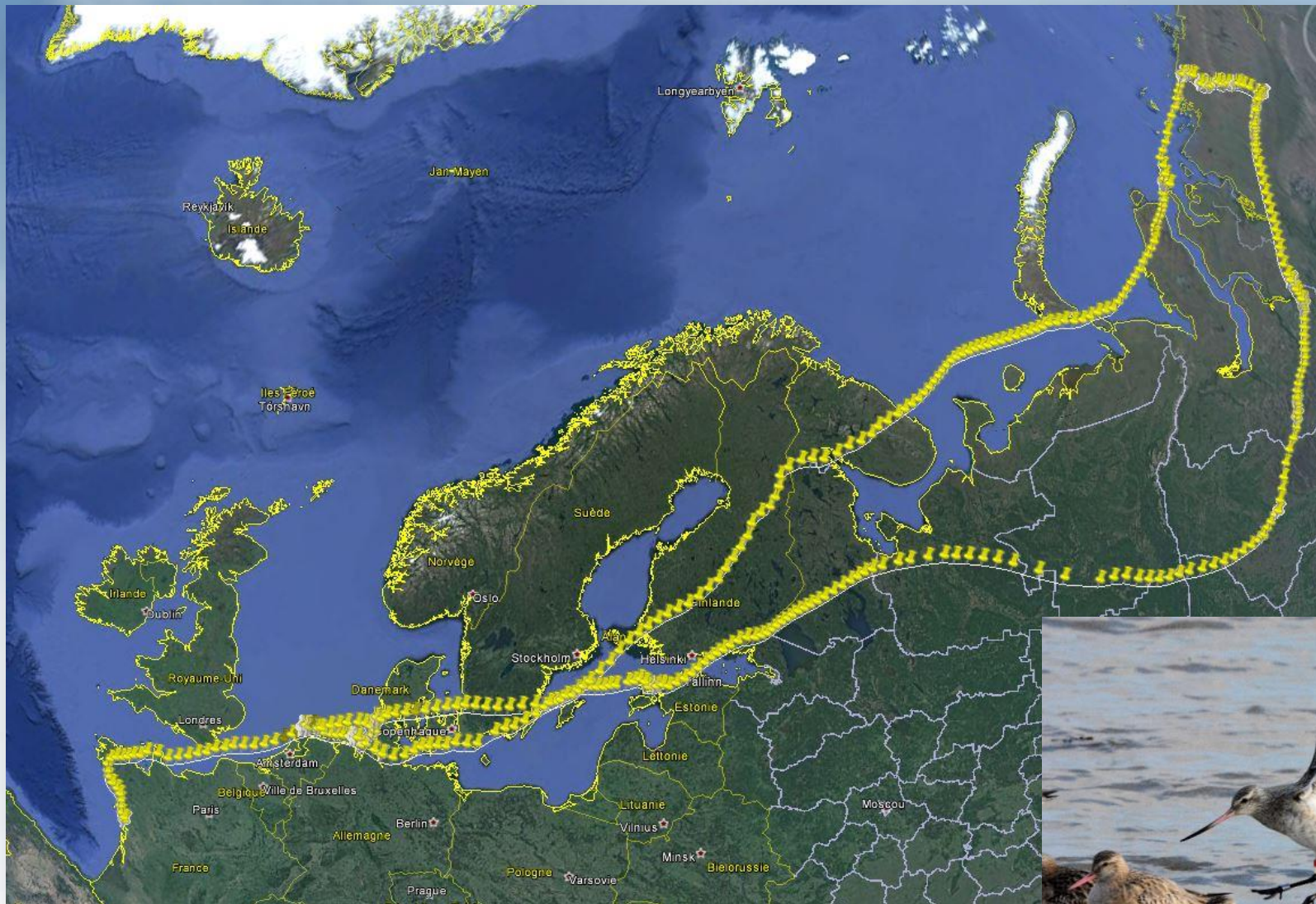
**Légende**

- ★ Élément 1
- ★ Élément 2
- ⊕ Path





# Barge rousse ssp taymyrensis...



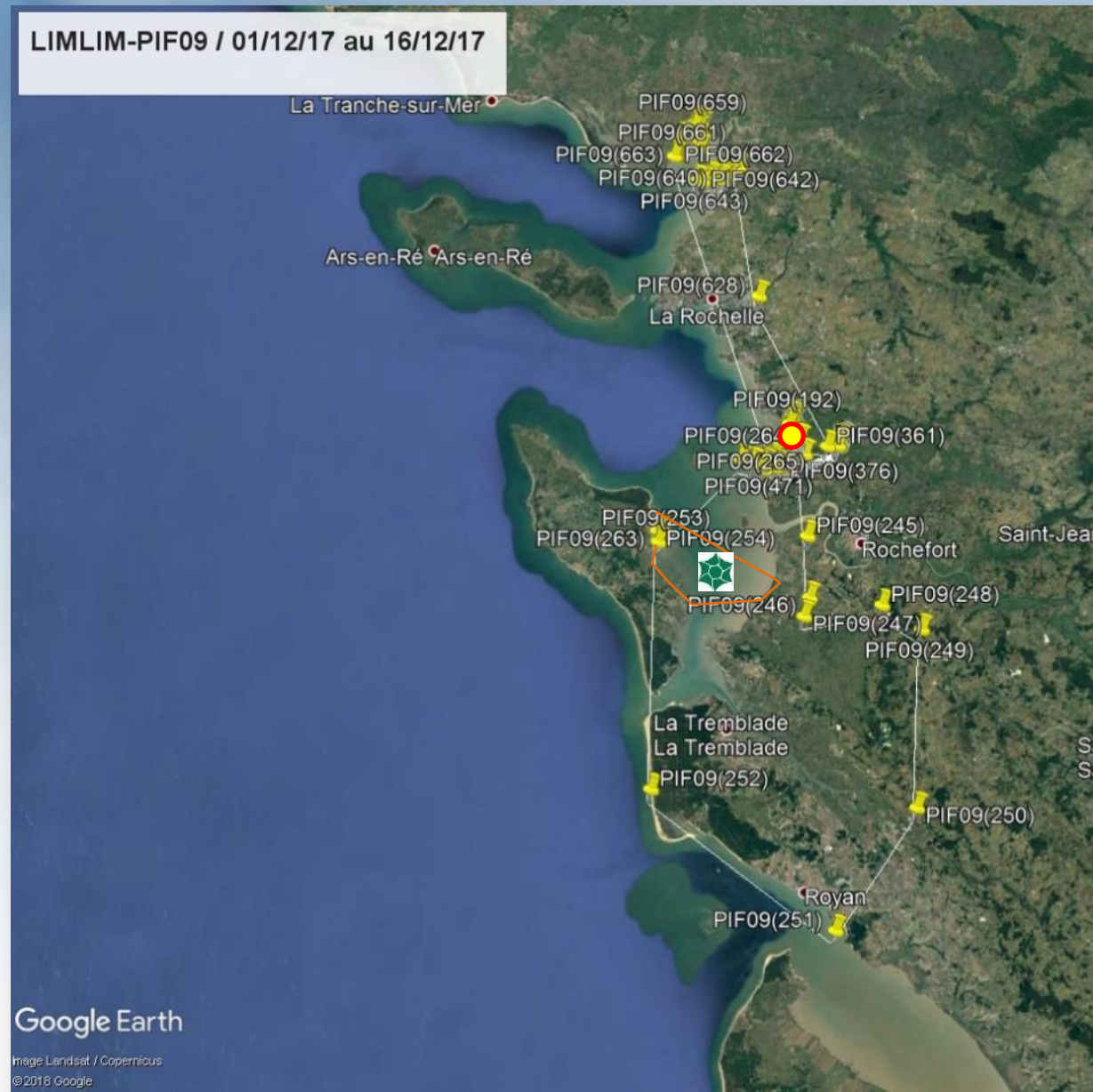
anushka.mp4



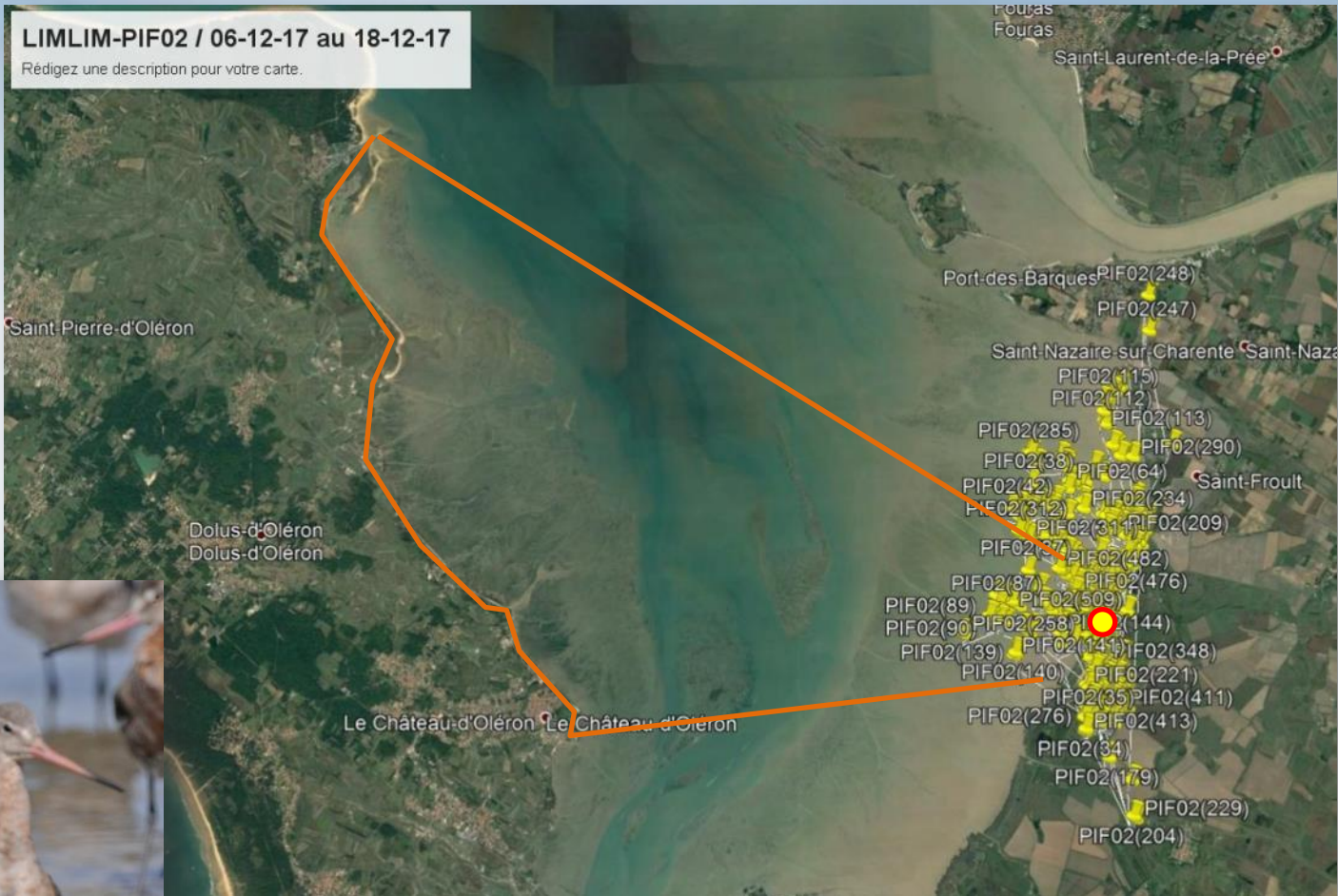


# Barge à queue noire...

Une spatialisation « terre et mer », à l'échelle des pertuis...



Des secteurs de gagnage majoritairement en vasière, et centrés à l'est du bassin de Marennes-Oléron





# 2017, premier test Pluvier argenté...

**PLUSQU / 04-11-17 au 17-11-17**

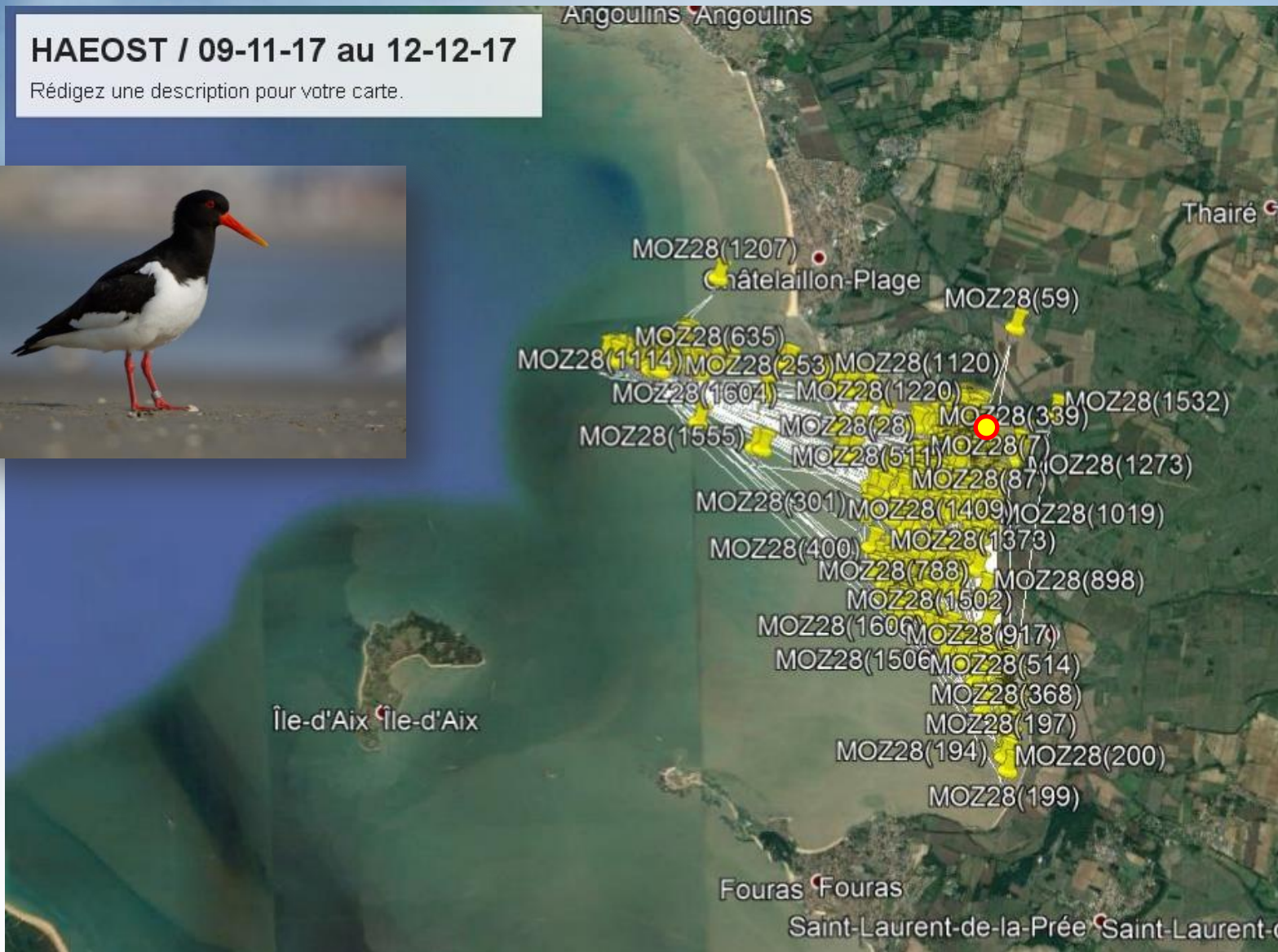
Rédigez une description pour votre carte.



# 2017, premier test Huitrier pie...

HAEOST / 09-11-17 au 12-12-17

Rédigez une description pour votre carte.





# Quelques perspectives 2018/2020 ...



- Vers la technologie GSM...
- Approche inter-nuptiale de la communauté grand limicoles...
- Programme Européen (Allemagne, Pologne, Hollande)...
- Projet Manche-Atlantique, Pertuis charentais, Golfe du Morbihan et Baie de Veys...
- 2018/2019, nicheurs en Deux-Sèvres, *PROGPERS GODS*...
- Analyses multi directionnelles : Nidification, chronologie de migration active, « hivernage » et gisements de proies,...



?????





**Liens utiles :**

**Actualités du programme « LIMITRACK » :** <http://limitrack.univ-lr.fr/>

**Saisie en ligne des contrôles « couleurs » :** <https://www.bargeaqueuenoire.org/base-limicoles/>

